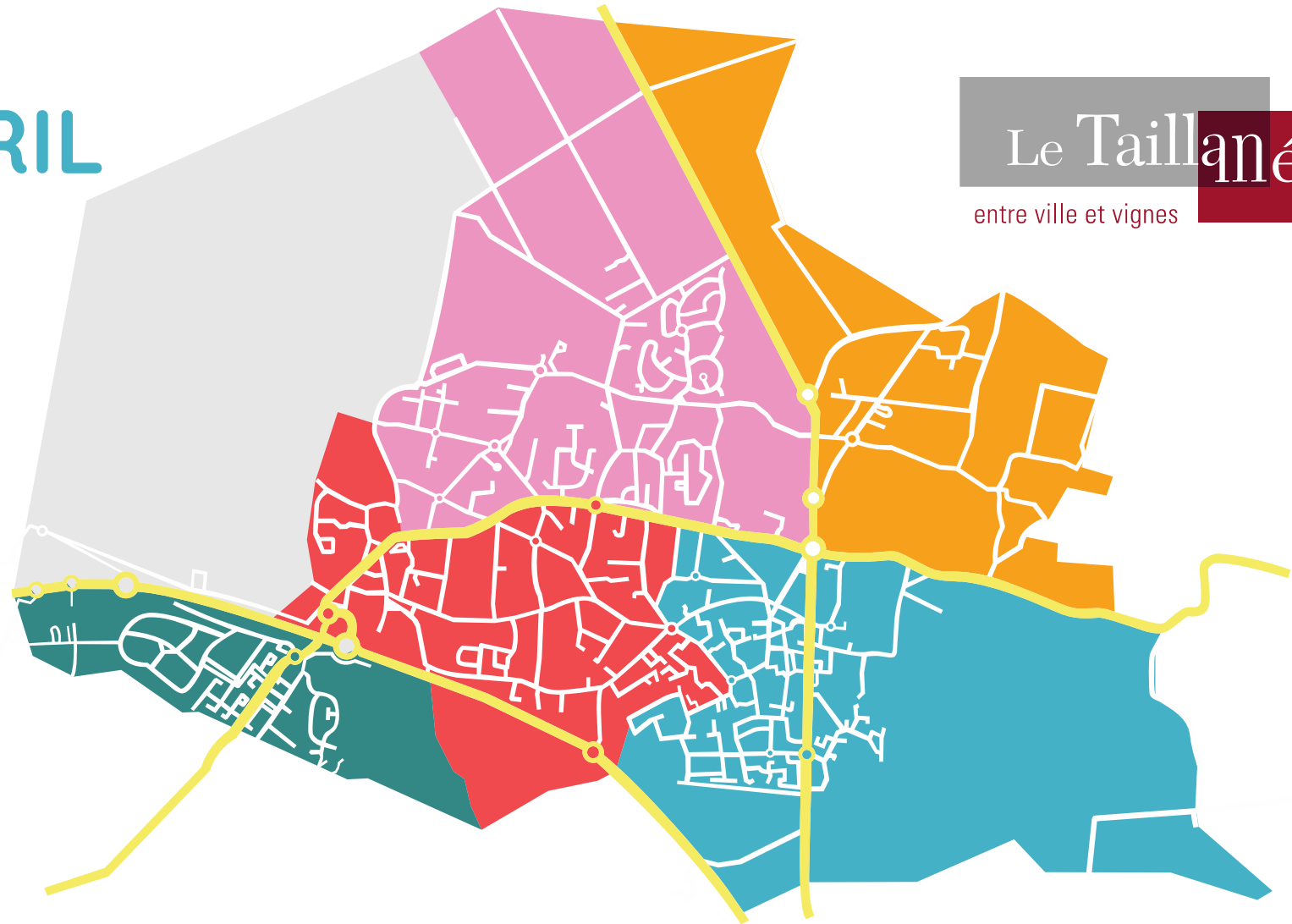


RÉUNIONS PUBLIQUES DE QUARTIER

SENIORS
JEUDI 27 AVRIL
2023



Le Taillan
Médoc
entre ville et vignes

AU MENU... DES SUJETS COMMUNS !

- GRÊLE / POINT D'ÉTAPE
- HAUSSE D'IMPÔT
- SERVICE TITRES D'IDENTITÉS
- FORÊT ET LUTTE INCENDIES
- TRAVAUX DE VOIRIE
- COLLÈGE ET 4^{ÈME} GROUPE SCOLAIRE
- MOBILITÉS : DÉVIATION, ROUTE DE LACANAU, BUS, TRAM, ZFE ET FREEFLOATING
- RÉNOVATION TERRAIN DE FOOT
- 100% LED ET PHOTOVOLTAÏQUE
- SÉCURITÉ : BILAN ET NOUVEAU POSTE DE POLICE

- CONCERTATION PROJET CENTRE-VILLE
- CULTURE : OUVERTURE DE LA LUDOTHÈQUE ET RDV DE L'ÉTÉ

... ET DES SUJETS SENIORS !

- RELAIS SENIORS
- SENIORS EN VACANCE
- AIDE AU PORTAGE DE REPAS
- CONSEILLER NUMÉRIQUE

GRÊLE
POINT D'ÉTAPE

GRÊLE / POINT D'ÉTAPE

21 bâtiments municipaux sinistrés (sur 49)

Les équipements sont déjà réparés :

- La Cabane
- École Tabarly
- L'épicerie solidaire et salle du 11 Novembre
- Le Tennis-Club de La Forestière (resurfaçage terrain à venir)

Les équipements en cours de réparation :

- Salle du Conseil municipal
- 9 et 11 rue Stéhélin
- Sivom

Les autres travaux à prévoir :

- Démolition de l'ancienne bibliothèque
- Toiture de l'école Pometan
- Remplacement candélabres et passage en LED



Coût estimé des travaux

2,2M€

Recettes attendues

1,5 M€

(1M assurance, 0,5M€ Bordeaux Métropole et dons divers)

BUDGET

HAUSSE D'IMPÔT

BUDGET ET HAUSSE D'IMPÔT

3,7 M€ DE DÉPENSES SUPPLÉMENTAIRES

+1,3 M€ de travaux liés au sinistre
(à ce jour car prévision à 2,2 M€)

+740 k€ de prix des fluides

+730 k€ d'inflation sur travaux en cours
(490k€ Anita Conti + 240k€ HDV)

+700 k€ de passage 100% LED

+520 k€ d'augmentations réglementaires

-350 k€ de baisse périmètre ou autres

+50 k€ d'inflation classique

1,4 M€ DE RECETTES EXCEPTIONNELLES LIÉES À CES DÉPENSES

+900 k€ d'avances d'assurance
(à ce jour car prévision à 1M€)

+325 k€ d'aides de Bordeaux Métropole

+85 k€ de subvention exceptionnelle de
l'État pour soutien travaux Hôtel de Ville

+85 k€ de dons pour le sinistre
(communes, entreprises et particuliers)

SOIT +2,3 M€ DE SURCÔÛT LIÉS AUX CRISES (2022-2023)

+8,8 M€ DE CHARGES STRUCTURELLES (JUSQU'EN 2032)

+ 2,5 M€ DE MASSE SALARIALE (soit 250k€/an)

+1 M€ de recrutements liés à l'évolution de la Commune (Anita Conti, extension des locaux donc entretien, service titres d'identités...)

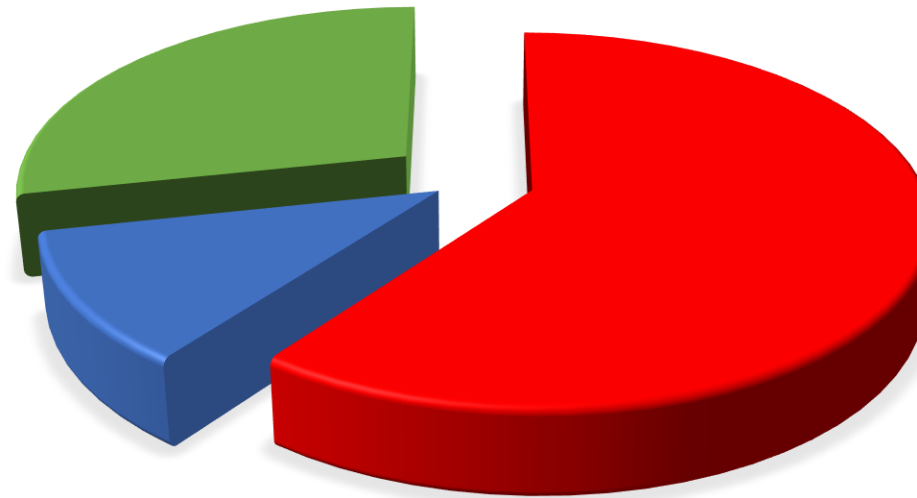
+1,5 M€ d'évolution réglementaire (SMIC, point d'indice, primes, glissement vieillesse technicité...)

**+5,3 M€ DE
FLUIDES
(soit 530k€/an)**

Avec inflation stabilisée
à -15% du niveau actuel
à partir de 2024

**+1 M€ D'AUTRES CHARGES
COURANTES (soit
100k€/an)**

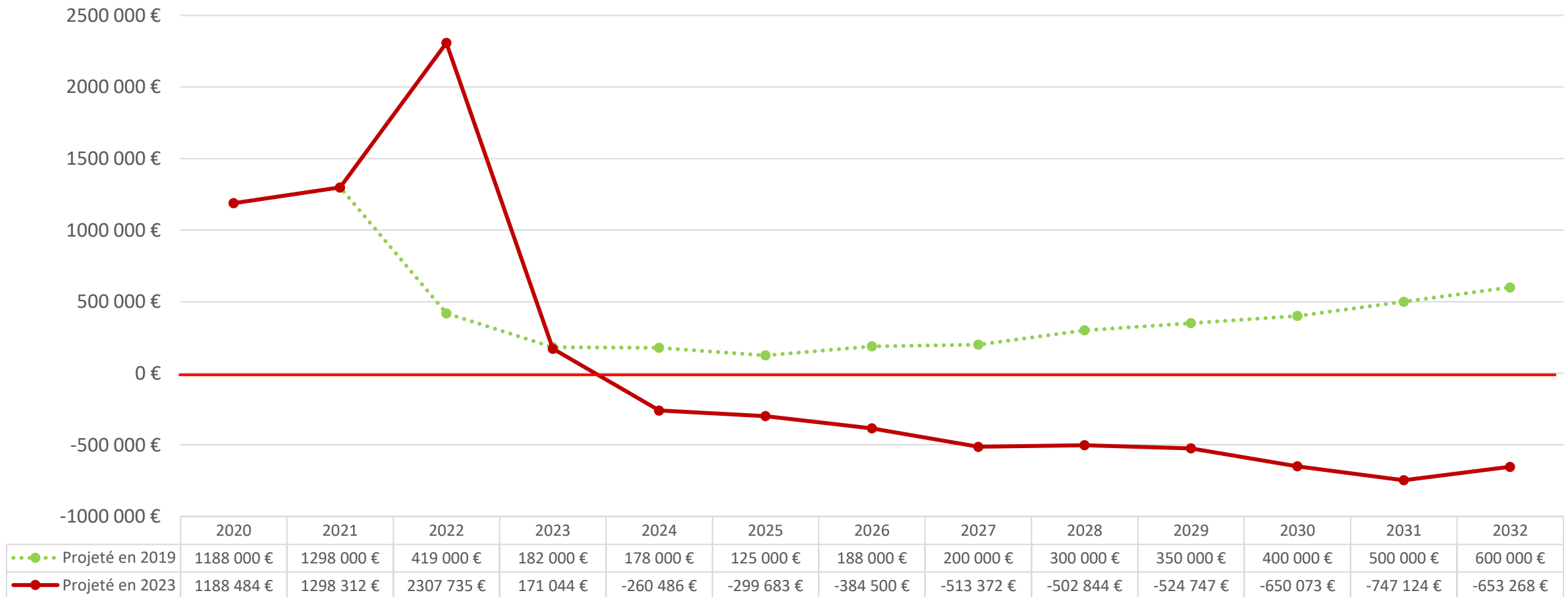
+0,5 M€ d'inflation +0,5 M€
d'évolution de périmètre



Soit une moyenne de +880 k€/an

IMPACT SUR L'ÉVOLUTION DE L'ÉPARGNE 2020-2032

Sans mesure corrective, l'épargne nette restera négative et donc avec une capacité d'autofinancement négative. Cela entrainerait l'impossibilité pour la commune d'emprunter et une mise sous tutelle dès 2025.



MAINTIEN INDISPENSABLE DES INVESTISSEMENTS

ASSUMER LES PROJETS EN COURS :

- ✓ Travaux suite à la grêle
- ✓ 4^{ème} groupe scolaire
- ✓ Hôtel de Ville
- ✓ Terrain d'honneur de foot
- ✓ Ludothèque
- ✓ Toiture de l'école Jean Pometan
- ✓ Vidéoprotection
- ✓ Équipements complémentaires au collège (salle de pratique associative, jardin etc...)

MENER LES PROJETS D'AVENIR À FORT RETOUR SUR INVESTISSEMENT (ÉCONOMIES DE DEMAIN) :

- ✓ Passage au 100% LED de l'éclairage public
- ✓ Étude pour l'équipement photovoltaïque des bâtiments publics

MAINTENIR LES INVESTISSEMENTS STRUCTURELS 1,6 M€/AN

L'investissement, ce n'est pas que de la nouveauté et de l'amélioration, c'est aussi du récurrent incontournable :

- ✓ Entretien des bâtiments publics 500k€/an
- ✓ Pénalité SRU pour déficit de logements sociaux 160k€/an
- ✓ Travaux de réseaux et d'éclairage public 250k€/an
- ✓ Acquisitions foncières (naturel, agricole ou d'opportunité) 250k€/an
- ✓ Attribution de compensation Métropole (parc informatique, véhicules, vidéoprotection...) 200k€/an
- ✓ Travaux sur le domaine public (mobilier urbain, aire de jeux, travaux d'accessibilité...) 130k€/an
- ✓ Équipements et les travaux dans les écoles 100k€/an
- ✓ Transition écologique 25k€/an
- ✓ Culture 25k€/an

AUGMENTATION DES IMPÔTS

- ✓ Absorber les +2,3 M€ de surcoûts liés à la succession de crises.
- ✓ Assumer l'augmentation des charges structurelles
- ✓ Maintenir un taux d'épargne nette positif et donc une capacité d'autofinancement et d'emprunt
- ✓ Garder une capacité de désendettement en dessous du seuil critique (10 ans)
- ✓ Continuer à pouvoir investir et maîtriser l'emprunt sans mettre en danger financièrement la commune

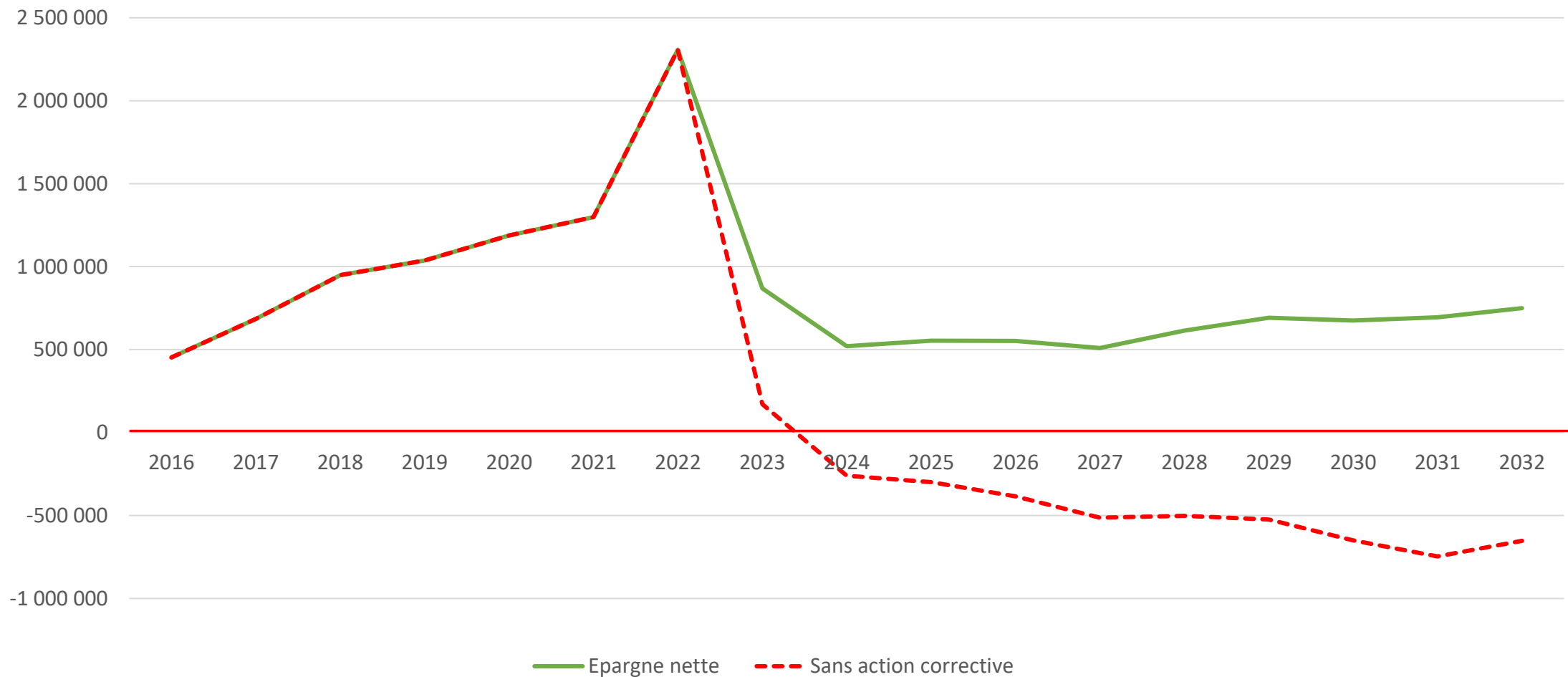
1% d'augmentation = 64 800€ de recette fiscale supplémentaire

Hypothèse retenue pour atteindre ces objectifs :

**Hausse de +10,54% du taux communal de la Taxe Foncière
pour un rééquilibrage à hauteur de +683 000 €/an**

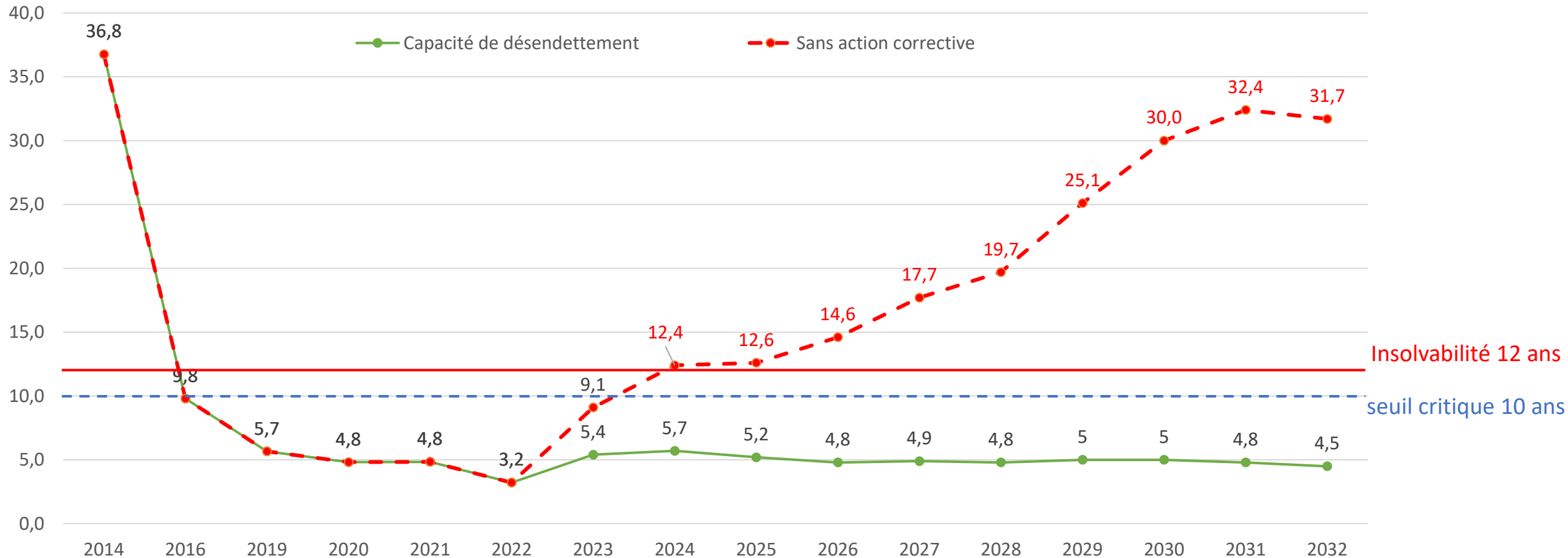
PERMET DE SAUVEGARDER L'ÉPARGNE

L'épargne reste positive, avec une capacité d'autofinancement, permettant de préserver une possibilité d'emprunt, d'investissement et de faire face à une nouvelle crise.



MAINTENIR NOTRE CAPACITÉ DE DÉSENDETTEMENT

Sauvegarder une capacité de désendettement permettant également de préserver une possibilité d'emprunt, d'investissement et de faire face à une nouvelle crise.



IMPACT CONCRET DE LA HAUSSE D'IMPÔT +10,54%

| Montant TF | 1 000 € | 1 500 € | 2 000 € | 2 500 € | 3 000€ | 4 500€ |
|---------------------------|-------------------|-------------------|-------------------|-------------------|-------------------|-------------------|
| + 7,1% Bases | 71 € | 106,50 € | 142 € | 177,50 € | 213,00 € | 319,50 € |
| + 10,54% Taux | 112,90 € | 169,30 € | 225,80 € | 282,20 € | 338,70 € | 508,00 € |
| TOTAL annuel | 183,90 € | 275,80 € | 367,80 € | 459,70 € | 551,70 € | 827,50 € |
| Nouveau Montant TF | 1 183,90 € | 1 775,80 € | 2 367,80 € | 2 959,70 € | 3 551,70 € | 5 327,80 € |
| Augmentation mensuelle | 15,30 € | 23 € | 31 € | 38,30 € | 46 € | 69 € |

/!\ POUR RAPPEL ANNÉE 2023 => SUPPRESSION DÉFINITIVE DE LA TAXE D'HABITATION POUR TOUS

Exemple : Maison 100 m² valeur moyenne

Taxe 2022 = 1798€ (1300€ TF + 360€ TH + 138€ redevance)

Taxe 2023 = 1540€ (1300€ TF + 7,1% bases + 10,54% taux)

**JEUDI CITOYEN SPÉCIAL
HAUSSE D'IMPÔT
22 JUIN 19H PÔLE CULTUREL**

SENIORS

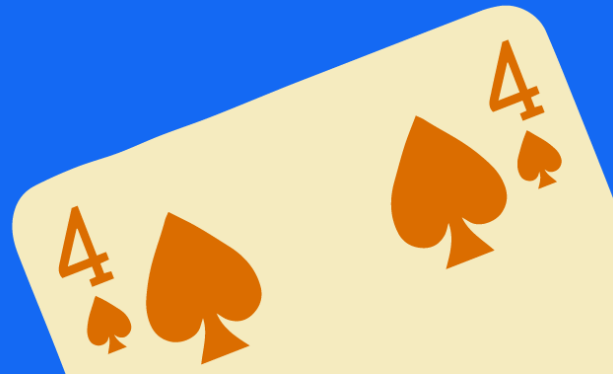
RETROUVONS-NOUS TOUS LES LUNDIS MATIN
À PARTIR DU 28 NOVEMBRE, DE 10H À 12H,
À L'ALGECO 2 FACE À LA MAIRIE

Jeux de cartes, tricot, lecture ou simplement
partager un café, faites ce qu'il vous plait !

Des activités vous seront aussi proposées tout
au long de l'année.

entrée libre

contact : 05 56 35 54 94 (CCAS)



PROGRAMME

DES ACTIVITÉS

16 MAI

Escape Game sur les mystères du
Sommeil

13 JUIN

Sortie « Découverte de l'Eco
musée de Marqueze et des
traditions landaises »

SENIORS EN VACANCE

Séjour 5 jours/4 nuits

Pour les 60 ans et plus

Tarif préférentiel

Aide financière sous conditions

Prix max d'un séjour **369€ / personne.**

Aide possible, sous conditions de revenus, à hauteur de 50 % du prix du séjour (hors transport), dans la limite de **161 € / personne**

Exemple de séjours : Côte Basque, Ile d'Oléron, Pays de Royan et sa côte de beauté, Ile de Ré...



**Renseignements et
inscription auprès du
CCAS**

AIDE AU PORTAGE DES REPAS

- Pour continuer à manger des repas complets et équilibrés
- Ne pas avoir à faire les courses ou la cuisine



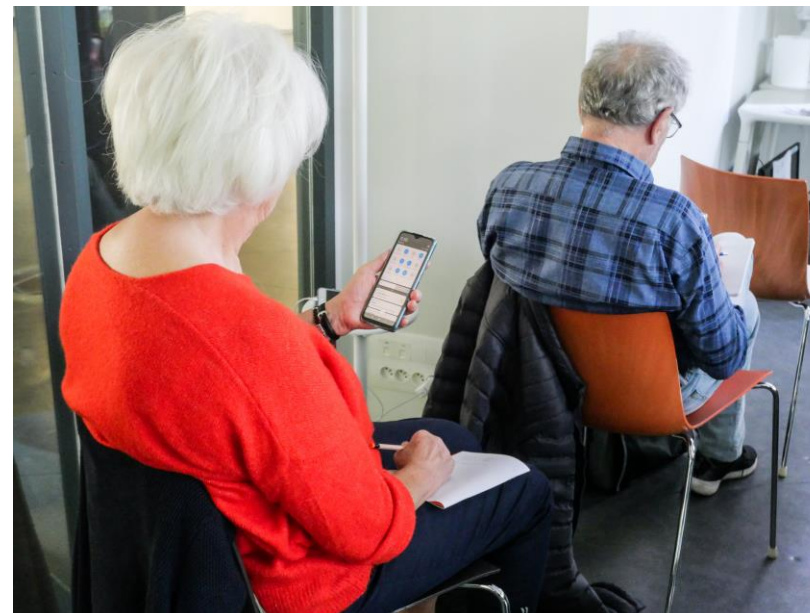
- Coûts variables selon les organismes
- Permet de bénéficier d'avantages financiers (réduction ou crédit d'impôt, aide mutuelle, caisse de retraite)
- Aide forfaitaire 200€ du CCAS

Plus de 70 ans sous conditions de ressources

CONSEILLER NUMÉRIQUE



- Anthony Blindron accompagne les habitants dans la prise en main d'équipements informatiques
- Aide pour démarches administratives
- Prévenir les risques liés à l'utilisation du numérique



- Permanences au CCAS sur RDV
- Ateliers à la médiathèque certains mercredis
- Temps d'échange lors de cafés numériques

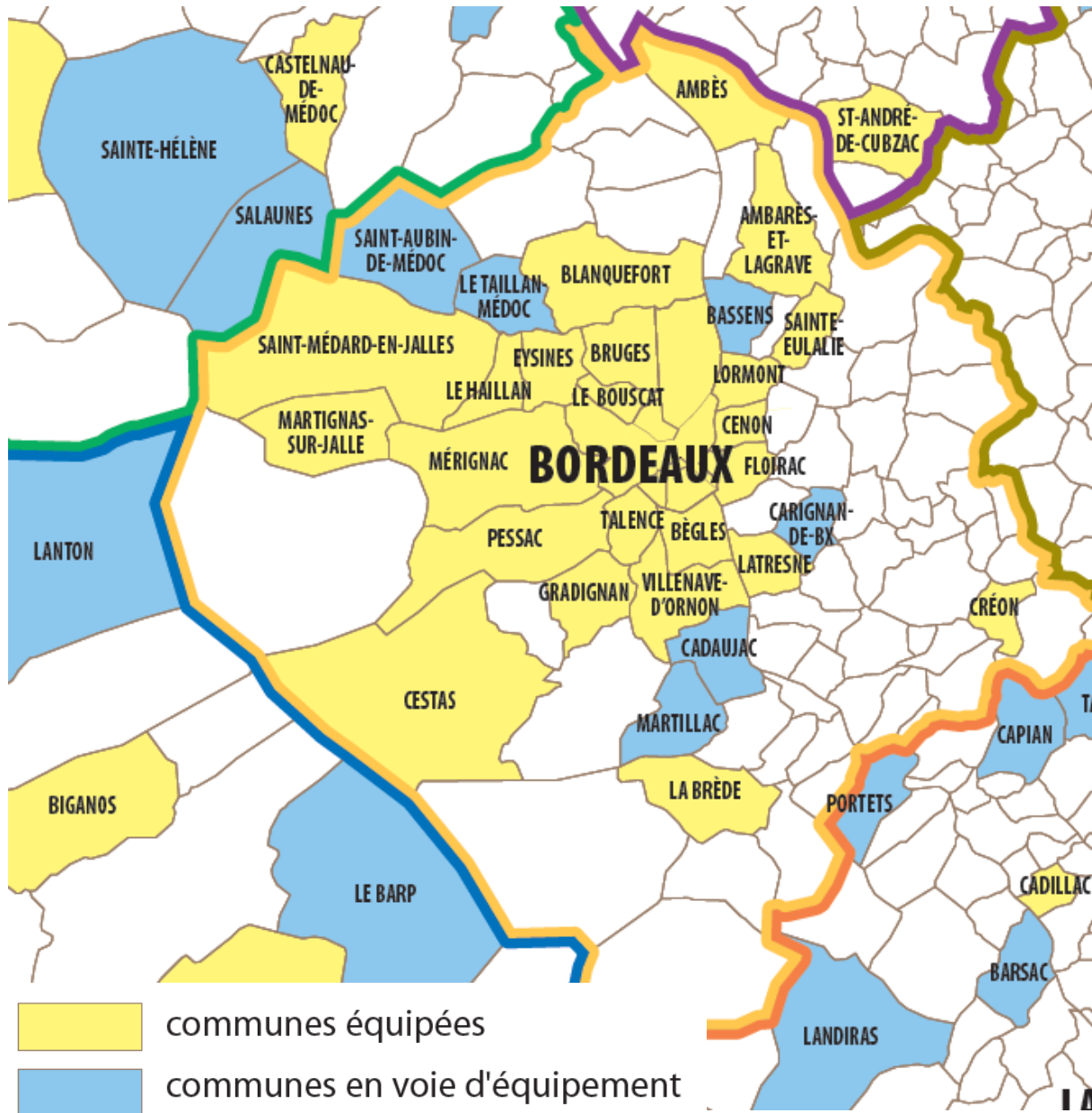
Informations

06 07 66 37 09

ou auprès du CCAS

NOUVEAU SERVICE
TITRES D'IDENTITÉ

NOUVEAU SERVICE TITRE D'IDENTITÉS



Nouveau service
À partir du 1^{er} septembre 2023

RDV en ligne sur plateforme

Nécessite le réaménagement de l'accueil de l'Hôtel de Ville, l'achat de matériel et le recrutement d'un agent.

Permettra de fluidifier les demandes et de les traiter en proximité.

MOBILITÉS

RÉSEAU SEPTEMBRE 2023

81

En préfiguration du Bus Express Aéroparc, création de la ligne 81 reliant le quartier du stade à Cantinolle en passant finement par le quartier du Chai

2

Offre inchangée, fréquence 15', accès Bordeaux Centre et desserte en soirée. Passage par Hontane (idem aujourd'hui)

37

Missions transversales conservées (Parc Expos, Blanquefort, St-Médard) Desserte quartiers nord

84

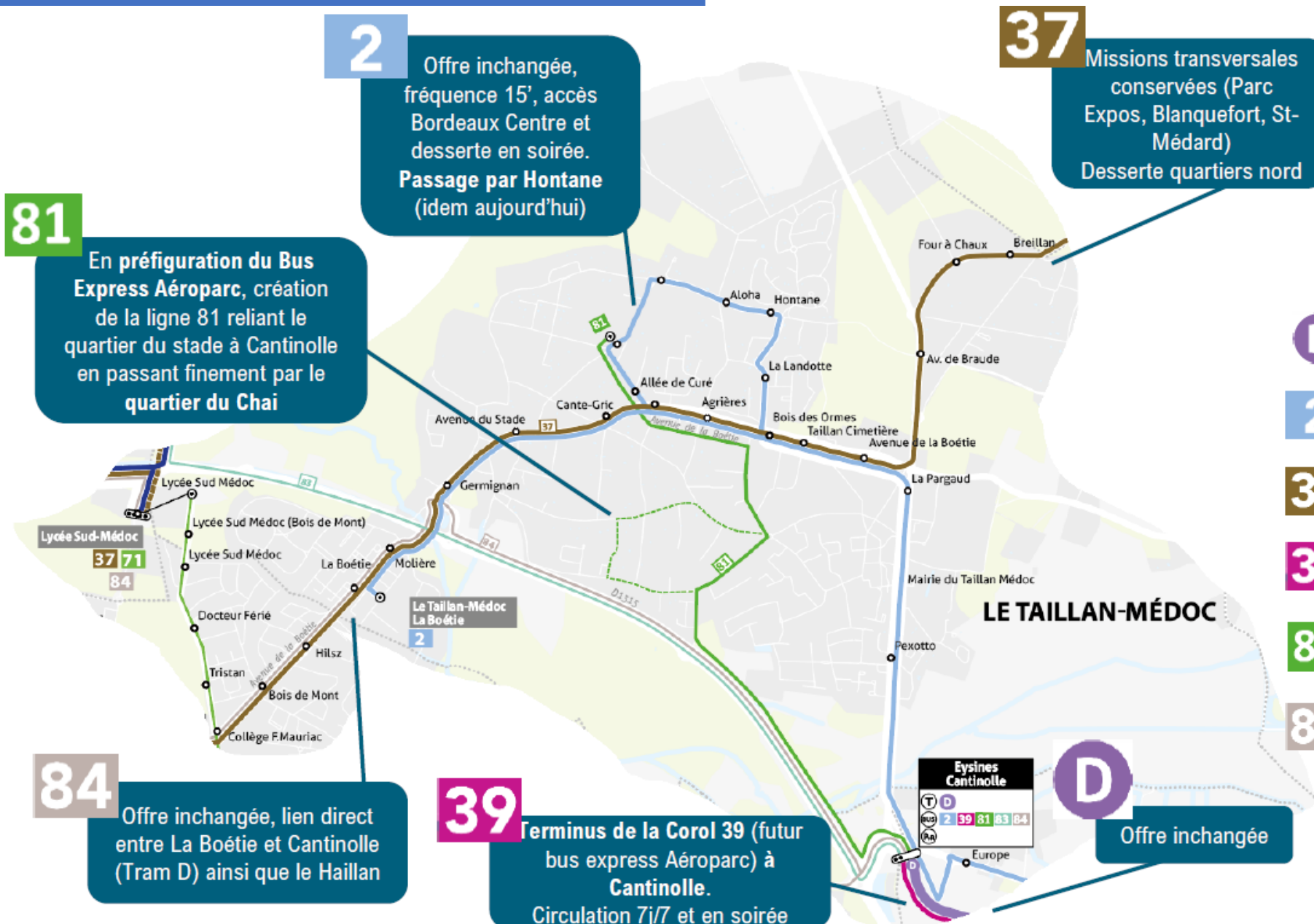
Offre inchangée, lien direct entre La Boétie et Cantinolle (Tram D) ainsi que le Haillan

39

Terminus de la Corol 39 (futur bus express Aéroparc) à Cantinolle. Circulation 7j/7 et en soirée

D

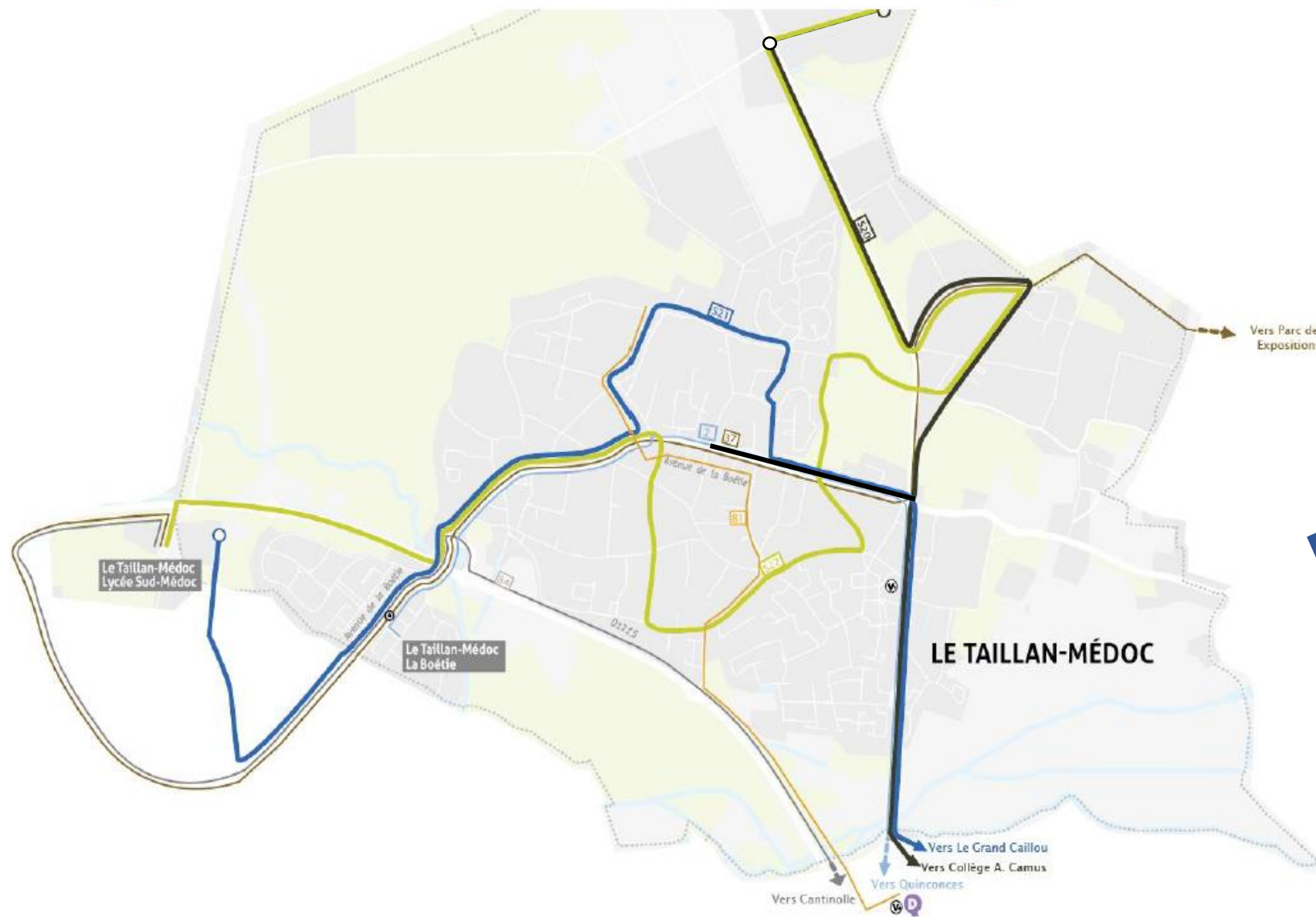
Offre inchangée



Fréquences

| | JO | SAM | DIM | Amplitude |
|-----------|---------|---------|---------|------------|
| D | 15' | 15' | 15'/20' | 5h-1h |
| 2 | 10'/15' | 15'/20' | 30' | 5h-1h |
| 37 | 20'/45' | 45' | - | 6h-20h15 |
| 39 | 20'/40' | 60' | 120' | 5h-1h |
| 81 | 20' | 40' | - | 7h-19h |
| 84 | 15'/60' | 60' | 60' | 5h30-20h30 |

SCODI, LES LIGNES SCOLAIRES



S20

Tanaïs <> Collège A.Camus

- Dessert le Collège Albert Camus
- Nouveau circuit scolaire

S21

Le Grand Caillou <> Lycée Sud Médoc

- Dessert le Lycée Sud Médoc
- Remplace la spécifique TBM 79

S22

Tanaïs <> Lycée Sud Médoc

- Dessert le Lycée Sud Médoc
- Remplace la spécifique TBM 85

BUS EXPRESS L AÉROPARC

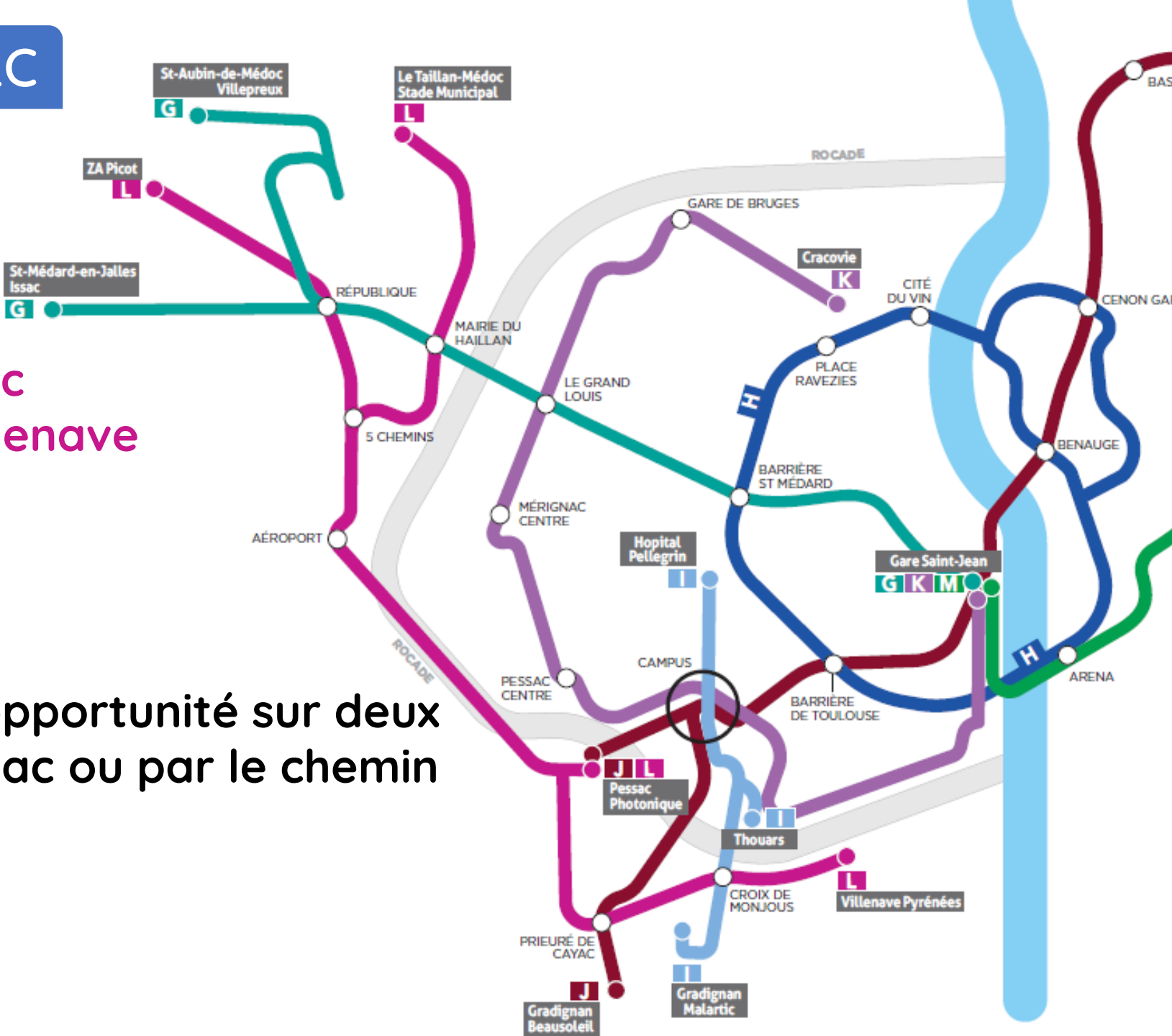
Nouveauté négociée dans le cadre de la nouvelle DSP

Le Taillan (Stade) -> Mérignac
-> Pessac -> Gradignan -> Villenave

Fréquence régulière 15'
100% électrique à terme

Études de fréquentation et opportunité sur deux trajets : par l'avenue de Soulac ou par le chemin des Graves

Mise en service : 2027



BUS EXPRESS G SAINT AUBIN -> BORDEAUX

**Bus Saint-Aubin -
Gare Saint-Jean**

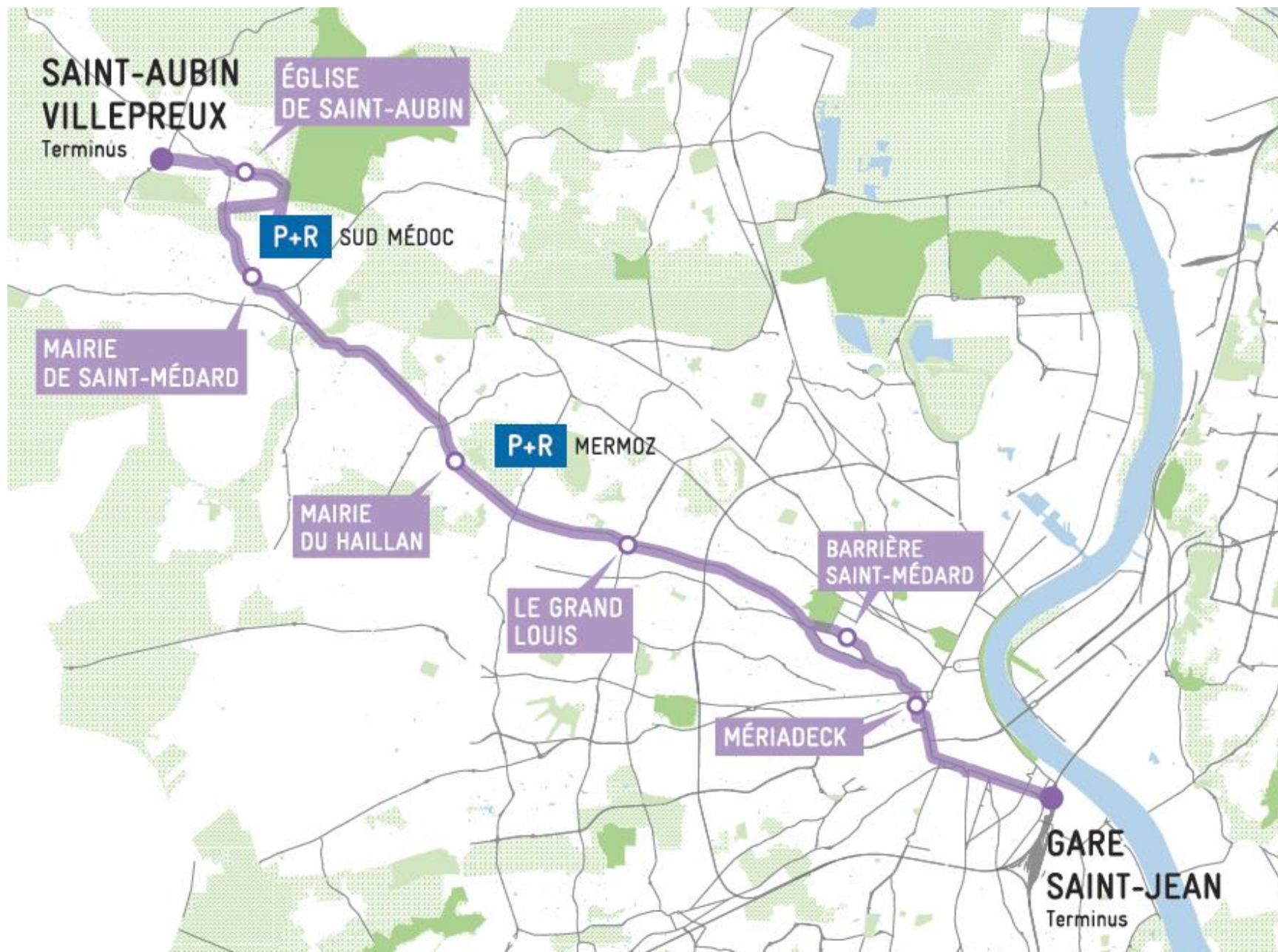
1h de trajet

Fréquence régulière

100% électrique

**Parc-relais au Lycée
Sud-Médoc**

Mise en service : 2024



DÉPLOIEMENT DU FREEFLOATING

Vélos, trottinettes, scooters en libre-service au Taillan !

5 parkings dédiés

Déploiement jusqu'à fin mai 2023

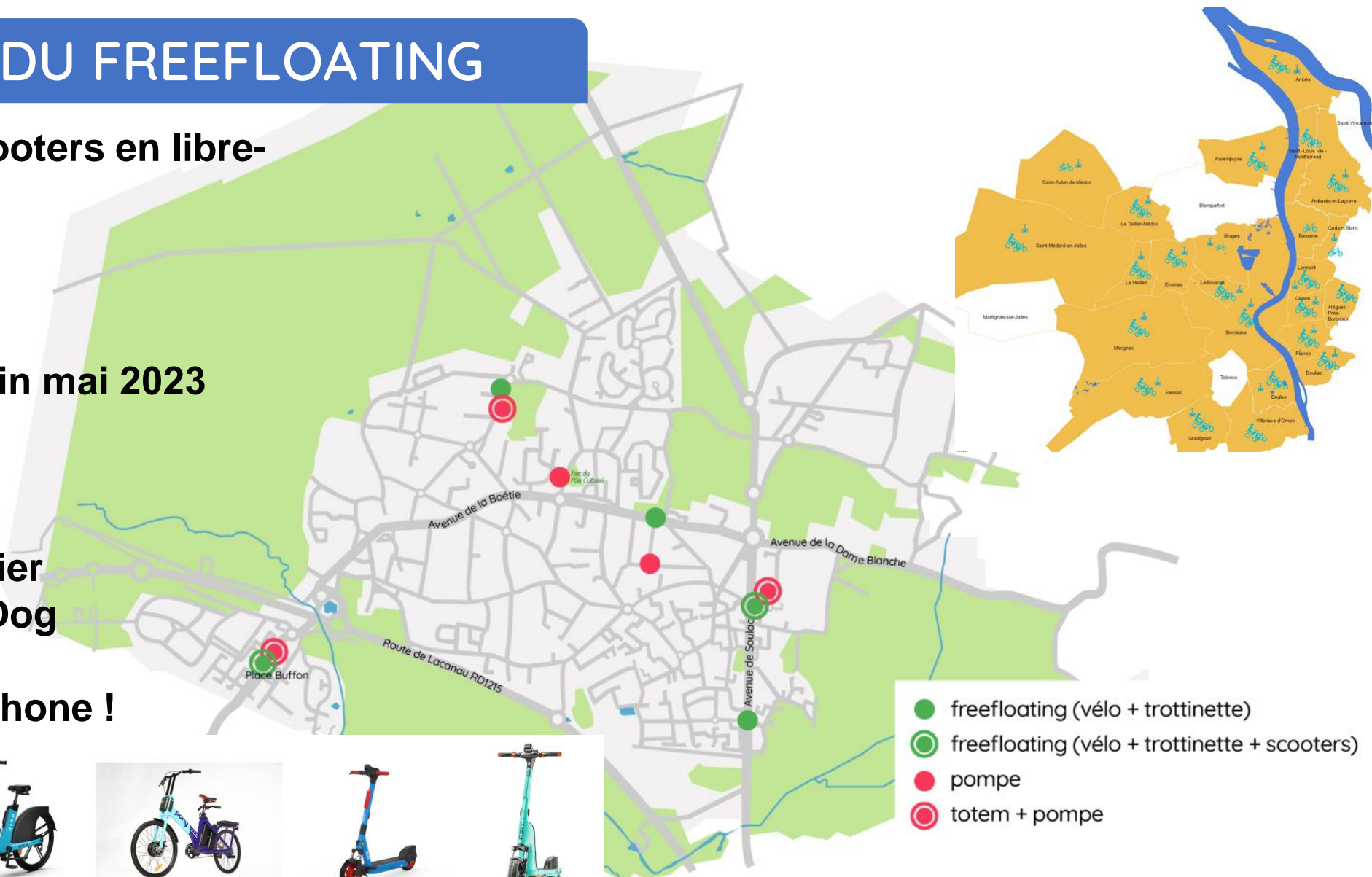
6 opérateurs :

Vélos : Bird et Pony

Trottinettes : Dott et Tier

Scooters : Yego et E-Dog

Connectez-votre téléphone !



BIRD

pony

dott

TIER

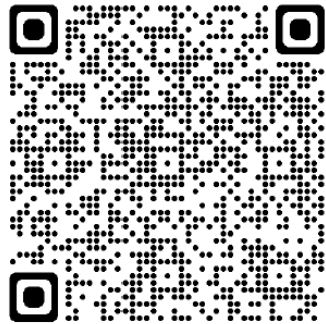
ZONE A FAIBLES ÉMISSIONS

Obligatoire au 1^{er} janvier 2025

Améliorer la qualité de l'air et la santé des habitants

Concertation ouverte

Réunion publique au
Taillan le 26 janvier



Vignette à acheter sur : certificat-air.gouv.fr

Orientation : ZFE interdite aux véhicules classés Crit'Air 4 et 5 (véhicules diesel immatriculés avant 31/12/05)



Le périmètre de la future ZFE : l'intra-rocade

14 communes situées pour tout ou partie dans le périmètre intra-rocade

- 1 Bègles
- 2 Bordeaux
- 3 Bouliac
- 4 Bruges
- 5 Cenon
- 6 Eysines
- 7 Floirac
- 8 Gradignan
- 9 Le Bouscat
- 10 Lormont
- 11 Mérignac
- 12 Talence
- 13 Pessac
- 14 Villenave-d'Ornon



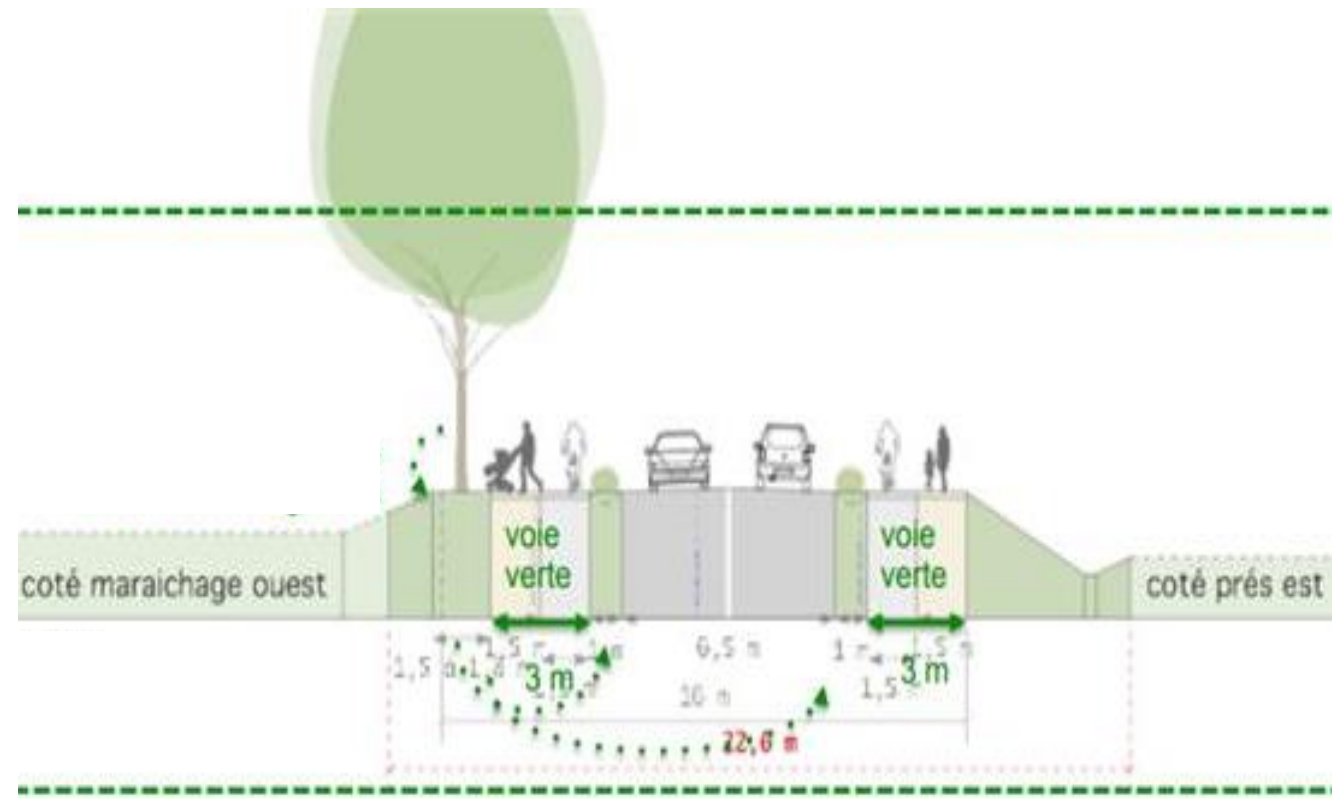
Source : Bordeaux Métropole SB infographie

VOIRIE ET
DOMAINE PUBLIC

RÉFÉCTION AVENUE DE SOULAC SUD / ENTRÉE DE VILLE



Avenue de Soulac
Aménagement chaussée centrale
Voie verte piétons-vélos des deux côtés
Plantations arbres pour ombrager
Travaux 2024/2025



RÉFECTION AVENUE DE LA BOÉTIE / TRANCHE 2

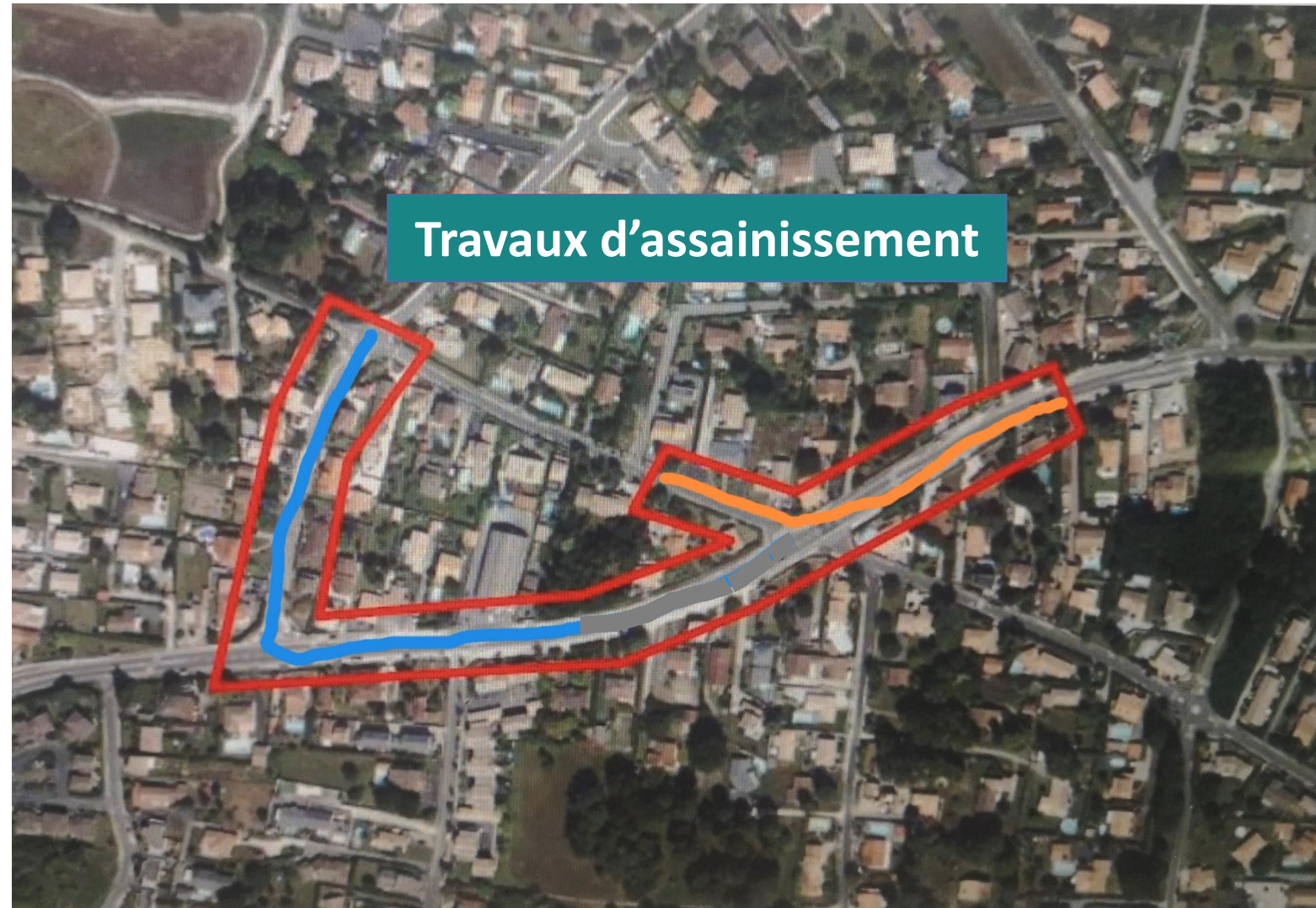
Section entre ch. des Graves et av. du Stade

Début des travaux
d'assainissement
Mai - Septembre 2023
Travaux en demi-chaussée

Phase 1 : Une partie du ch. de Cante Gric puis poursuite sur le tronçon de l'av. de la Boétie.

Phase 2 : Du rond-point de l'intersection de l'avenue du Stade et Cante Gric, poursuite vers l'av. de la Boétie et raccordement au tracé orange.

Travaux de voirie Contrat de Codev 6
(2024-2026)



Av. Mitterrand / Rue de la Maison des Jeunes

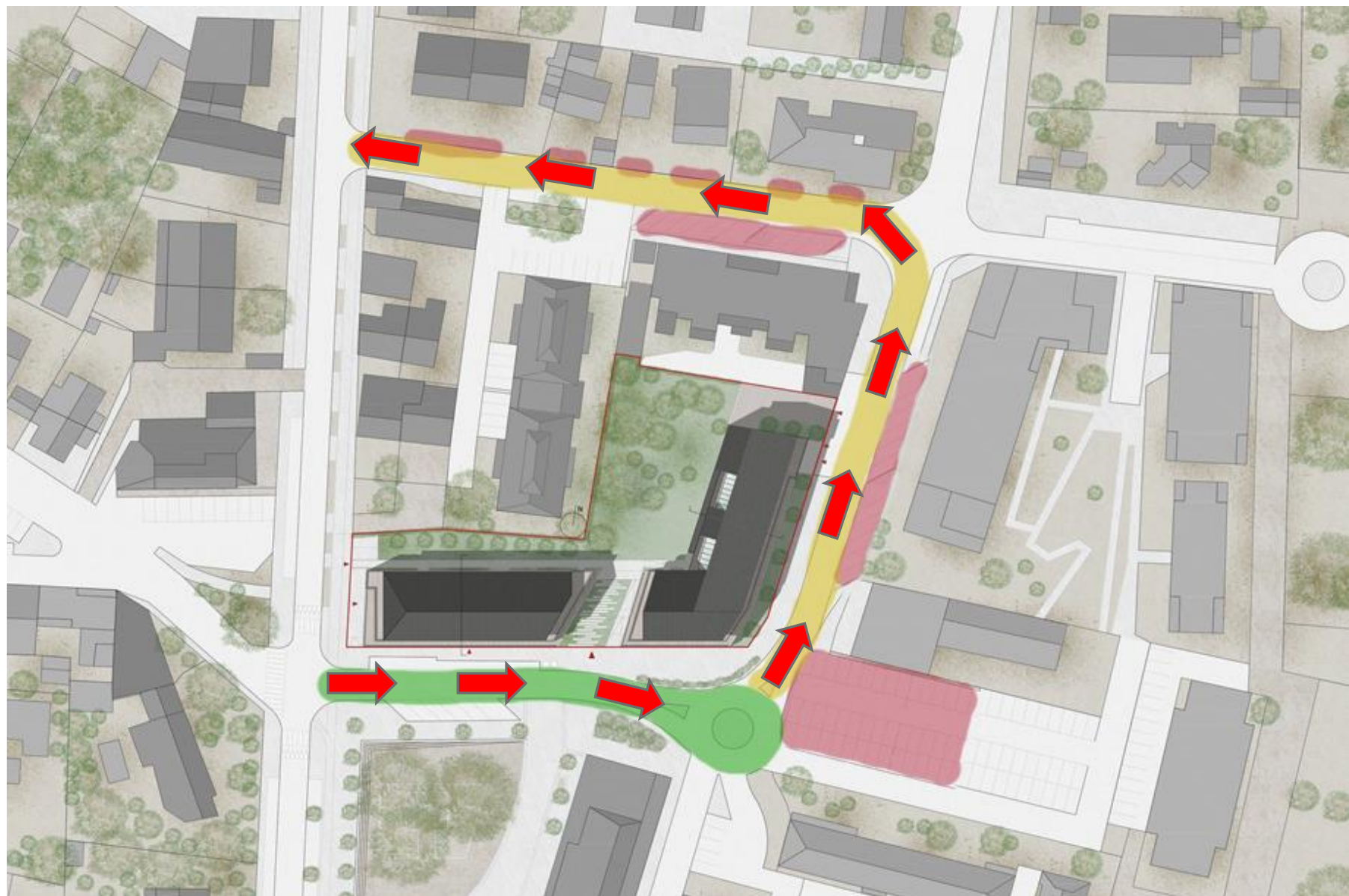
Mise en sens unique de la voie

Aménagement de stationnements supplémentaire

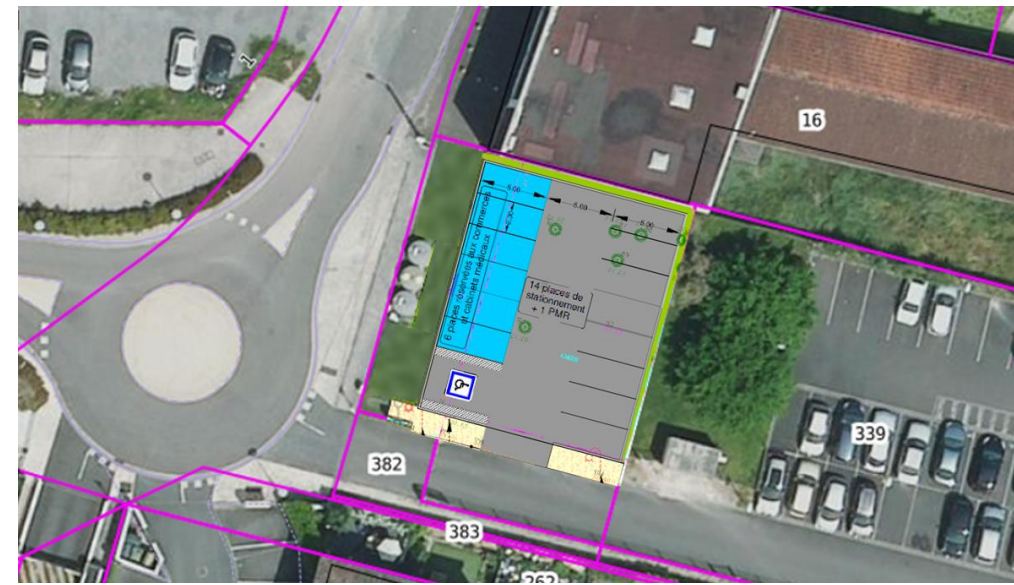
Circulation apaisée / zone de rencontre piéton-vélo

Terrasse pour la brasserie

Travaux 2023-2024



Parking avenue François Mitterrand



Pour développer le stationnement en centre-ville

14 places supplémentaires :

7 places classiques

7 places bleus pour le commerce

1 PMR

Développer le stationnement / Accès au stade

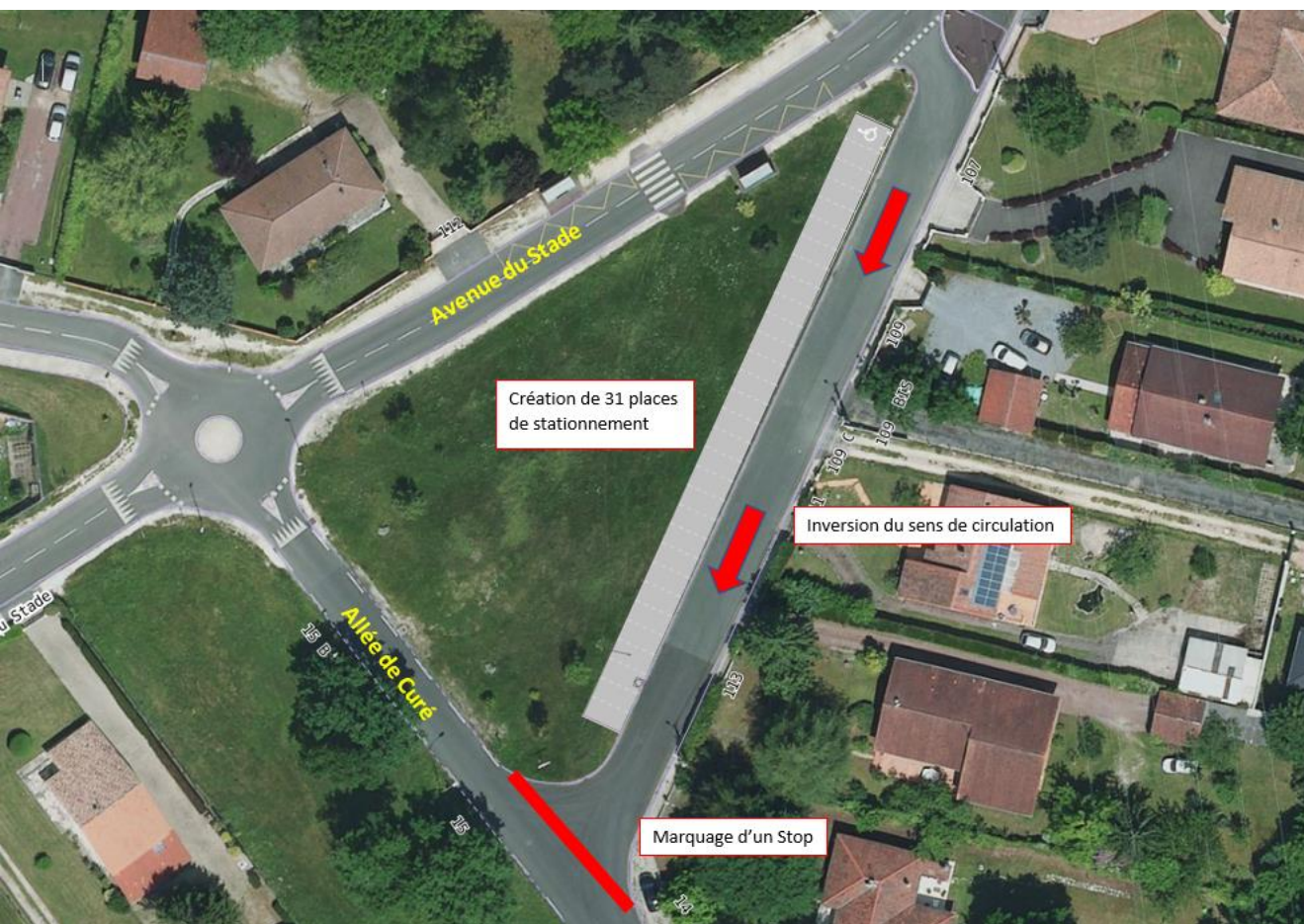
Sur le triangle du Stade / Première phase

31 places supplémentaires

A l'étude : 8 places sur chaussée en complément

Inversion du sens de circulation + stop

Travaux avril/mai 2023



2 autres sites à l'étude / parking plus « nature » :

Chemin de Boutuge et allée des Fleurs



AUTRES AMÉNAGEMENTS DE VOIRIE

Réfection des couches de roulement

- Chemin de Cante gric
- Chemin de Graveyron (partie Sud)
- Avenue du Stade (entre La Boétie et Cante Cric suite travaux assainissement)

Aménagements à l'essai

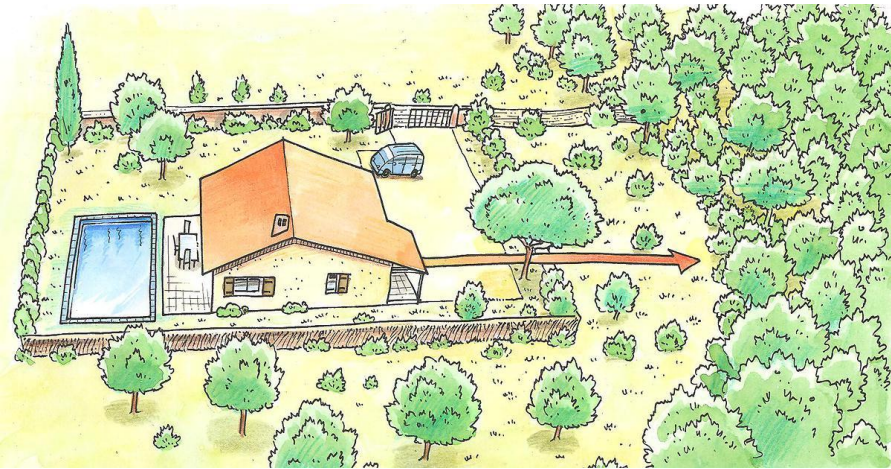
- Av. Molière (Voie centrale banalisée / double sens vélo)
- Écluses Agrières et Baudin

Projets à l'étude

- Rue de la Haye / rue de la Sablière (stationnement quinconce)
- Écluse Allée des Fleurs / rue de Lagorce



Forêt et lutte contre les incendies



Obligation Légale de Débroussaillage

- ✓ Rappel aux propriétaires et/ou locataires d'habitations en lisière de forêt.
- ✓ Démarche auprès des propriétaires forestiers pour réaliser les premiers travaux d'entretien.
- ✓ Journée broyage pour soutenir les actions.

Travaux dans la forêt (ONF)

- ✓ Remplacement barrières forestières chemin du Foin pour limiter les accès.
- ✓ Entretien = Programme d'aménagement forestier entre l'ONF et la Ville.

Nouvelle cuve pompiers

- ✓ Croisement chemin du Foin / allée du Sergent
- ✓ Point sensible identifié par le SDIS
- ✓ Travaux début mai.



VILLE DURABLE

AGRICULTURE

Poursuite de la démarche de valorisation de l'agriculture et de nos espaces naturels :

- ✓ Adhésion au Conseil Agricole et Alimentaire de la Métropole
- ✓ PEANP : Périmètre de Protection des Espaces Agricoles et Naturels
- ✓ Parc des Jalles / Planning d'animation et Porte à Grimoine
- ✓ Remise en valeur des terres incultes
- ✓ Partenariats avec des apiculteurs
- ✓ Jardins partagés et végétalisation des cours d'école
- ✓ Plantation d'arbres fruitiers



ÉCLAIRAGE PUBLIC : HORAIRES D'EXTINCTION ET PASSAGE 100% LED

Objectif 100 % LED d'ici 2025/2026

- Rénovation de l'ensemble des lanternes d'éclairage public sur 2 ans (1900 points lumineux)
- Remplacement des lanternes grêlées et hors service en priorité (plus de 700 points lumineux)
- Travail sur une trame noire à préserver de l'éclairage nocturne
- 1,2 M€ d'investissement



-60%
**Réduction de la
consommation attendue**

PHOTOVOLTAÏQUE

Objectif : développer l'énergie solaire sur les bâtiments municipaux

Partenariat avec Bordeaux Métropole pour les études et le suivi de chantier

Mieux consommer et maîtriser les prix

Planning :

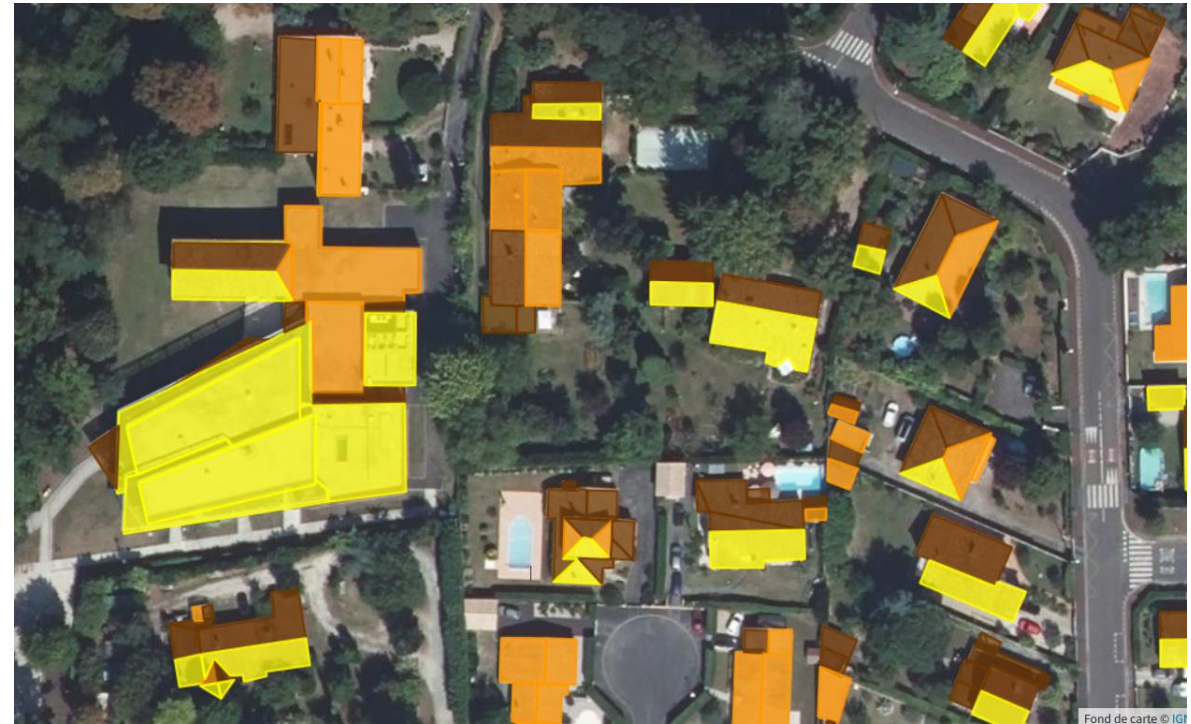
- Identification et pré-étude des sites 2023
- Études de faisabilité et montage projets 2024
- Phase travaux et exploitation 2025 à 2030

Bâtiment prioritaire : le Pôle Culturel

- 645 m² exploitable sans contrainte technique
- Puissance potentiel de 115 kWc
- Estimation coût 160k€ à 180k€ sur 20 ans
- Taux de rentabilité entre 11 et 13 ans



Cadastre solaire de Bordeaux Métropole



ÉDUCATION

CONSTRUCTION 4^{ÈME} GROUPE SCOLAIRE ANITA CONTI

Ouverture sept. 2023

Ouverture prévue de 3 classes ou délocalisation de l'école élémentaire Pometan le temps des travaux de toiture.

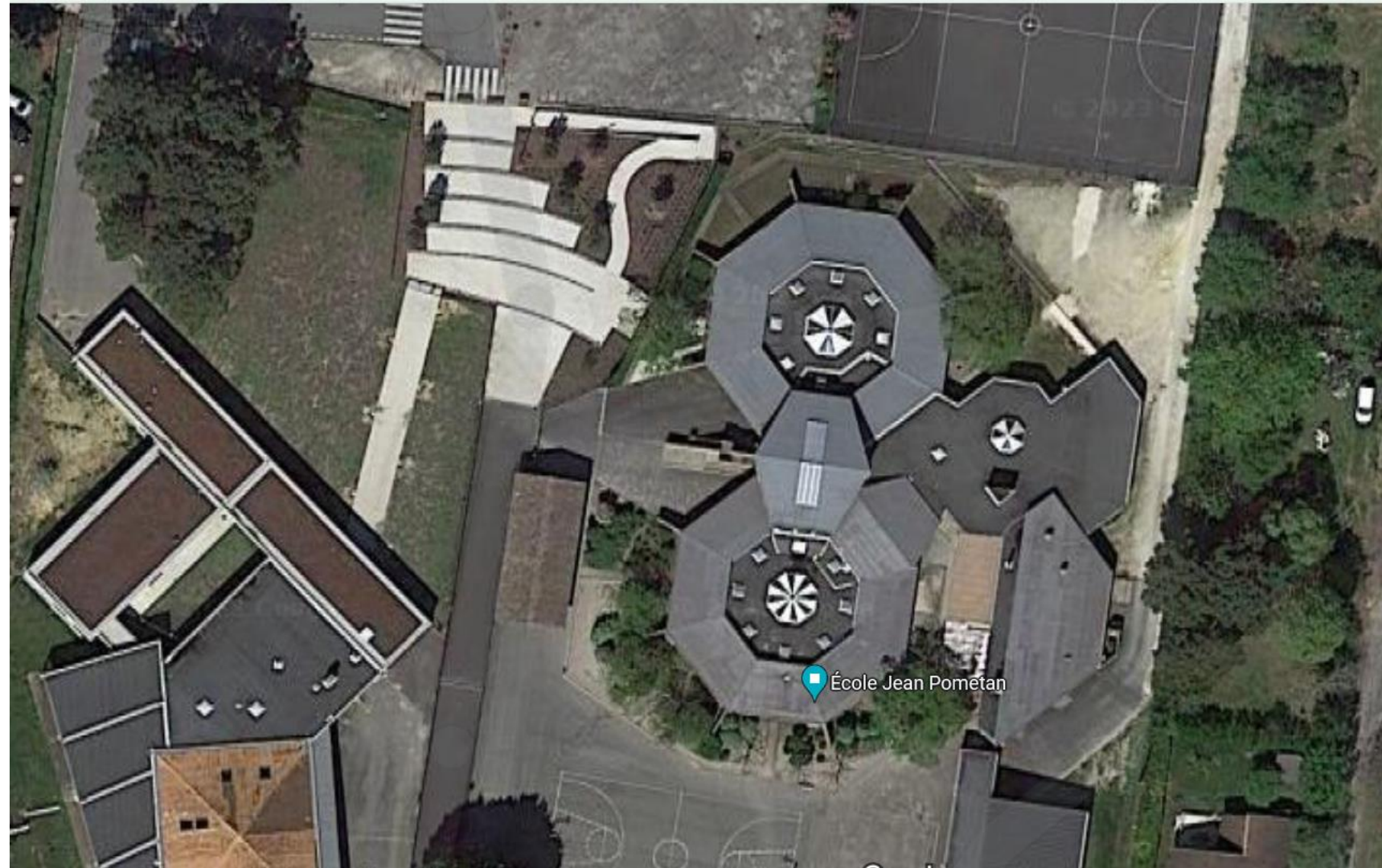


RÉNOVATION TOITURE POMETAN ET AMÉLIORATION THERMIQUE DU BATIMENT

Multiples dégradations suite à la grêle

Projet de rénovation et d'amélioration thermique inscrit dans le Programme « Rénov mon école » du SDEEG

- Audit Energétique en mai/juin 2023
- Etudes et travaux (toiture, isolation, ventilation chaufferie...) prévus d'avril 2023 à juin 2024
- Relocalisation des classes dans le nouveau groupe scolaire A Conti pendant l'année scolaire 23/24



LE COLLÈGE ET SES ÉQUIPEMENTS

Jury concours d'architecte le 14 juin 2023

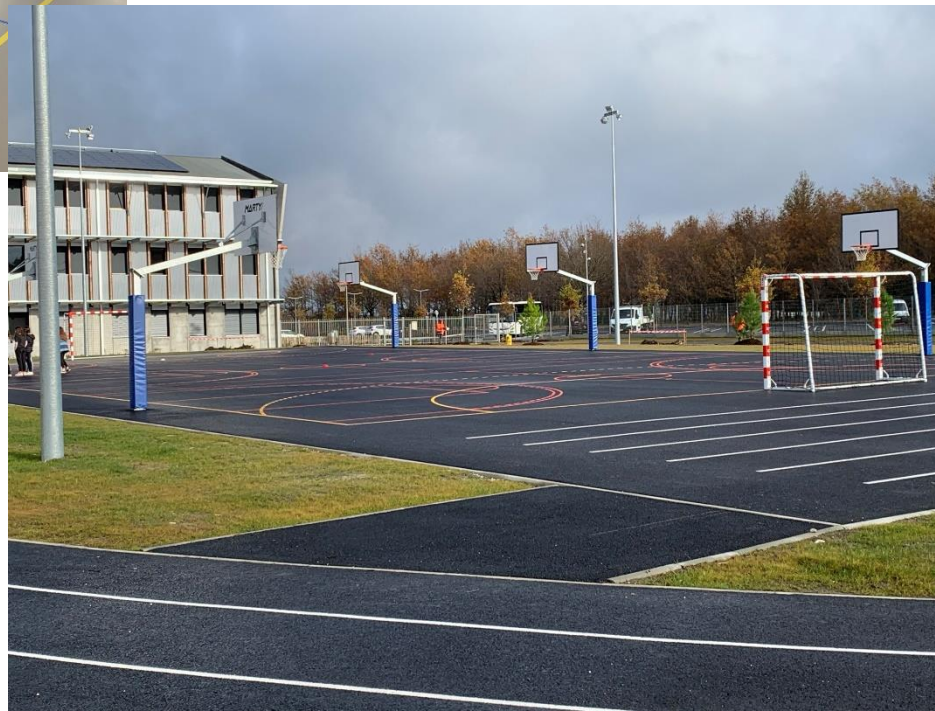
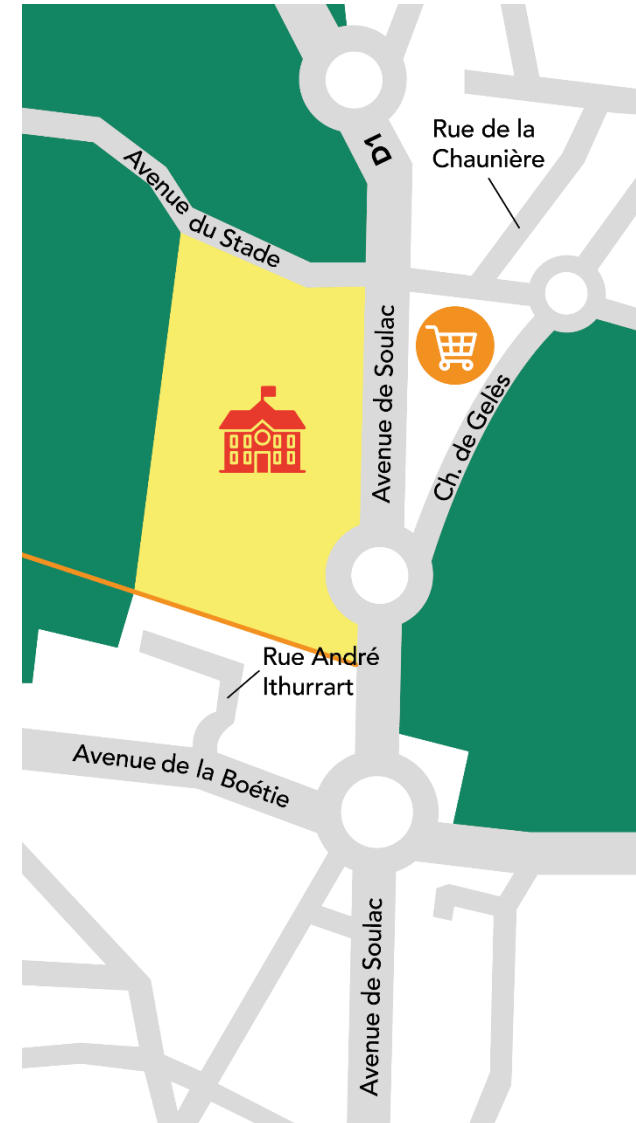
Ouverture Septembre 2026

Collège de 700 -> 800 élèves

Idéalement situé au cœur de la ville

Transports en commun et voie verte

Pas de changement de carte scolaire avant
ouverture



Des équipements complémentaires

Gymnase, plateau sportif extérieur,
pistes d'athlétisme et sautoir...

Salles mutualisées (ex. musique)

Salles associatives et de stockage

TRANQUILLITÉ PUBLIQUE

Nouveau poste de police – vidéoprotection phase 2



Radars pédagogiques

Résultats 2022 encourageants !

- Chemin du Four à Chaux : 40 km/h
- Rue de Lagorce : 43 km/h

Nouveaux emplacements 2023 :

- Rue de la Haye
- Rue de Lacaussade
- Avenue de la Boétie (entre sortie aggro et Buffon)
- Avenue de la Boétie (entre cimetière et Soulac)

Bilan Vidéoprotection

46 demandes de visionnage des images
41 ont fait l'objet de poursuites judiciaires (90%)
4 incarcérations

Baisse délinquance -10% sur l'année 2022

371 faits (contre 413 en 2022)
-7% Cambriolages
-30% Vols liés aux véhicules
-42% Destructrions et dégradations

CONTRE LES CAMBRIOLAGES LES BONS RÉFLEXES

AVANT DE PARTIR



Ne pas diffuser ses dates
et photos de vacances sur
les réseaux sociaux



Signaler son absence
au commissariat de
police ou à la brigade
de gendarmerie



Faire suivre son courrier
ou le faire relever
par une personne
de confiance



Transférer sa ligne fixe
sur son téléphone
mobile



@Place_Beauvau



/ministere.interieur

NUISANCES DE VOISINAGE

Effectuer les travaux bruyants

(arrêté préfectoral)

- **Les jours ouvrables :**
de 8h30 à 12h et de 14h30 à 19h30
- **Les samedis**
de 9h à 12h et de 15h à 19h
- **Les dimanches et jours fériés**
de 10h à 12h

Le brûlage à l'air libre des déchets verts est strictement interdit

(Règlement sanitaire départemental)

- **Apporter vos déchets verts au centre de recyclage**
- **Utiliser le broyage**
- **Utiliser un composteur (distribution gratuite au Pôle Aménagement !)**



AMÉNAGEMENT DU TERRITOIRE

PROJET CENTRE-VILLE NOUVEAU

Ouverture déviation 2023

fin des camions en centre-ville !

Quel centre-ville pour le Taillan demain ?

Étude globale de réaménagement

(logements, commerces, coulée verte et nature en ville, voirie, circulation apaisée...)

Accompagnement par la FAB et AUXILIA

Planning prévisionnel :

- 2023/2024 Concertation habitants
- 2024/2025 Plan d'aménagements
- 2025/2026 Consultation opérateurs
- 2026-2028 Travaux phasés



PROJET POLE SANTE ET LECLERC DRIVE

Projet de Leclerc Drive

Projet en cours d'étude
Projet d'adossement d'un
équipement sportif, type padel

Projet de Centre de soins non programmés

Urgences, radiologie, traumatologie,
ambulances...
Pour prise en charge rapide des
patients.
Éviter les trajets aux urgences,
désengorger les hôpitaux



Centre – Toit Girondin et Aqueduc

Résidence de l'Aqueduc – Avenue de Soulac



Le Toit Girondin – Place Charles-de-Gaulle (Bar PMU, Brasserie, etc...)



SPORT

Rénovation du terrain d'honneur



Reprise complète du terrain,
éclairage et système de drainage

Pose d'un complexe tapis
synthétique/couche de souplesse de
nouvelle génération, **homologué FFF
niveau T3 (R1)**.

Mise en place d'un **éclairage LED**
homologué niveau E6 (R1).

Sécurisation périphérique en **clôture
acier**.

Fermeture de la tribune par
cloisons grillagées et bardage.

Travaux Terrain : **ID Verde**
Travaux Éclairage : **SDEEG**

Début des travaux mars 2023
Livraison prévue à l'été 2023

Coût : 740k€ HT

Aides prévisionnelles : 165 k€

Économie d'entretien sur 15 ans : 225 K€

CULTURE

Culture et vie locale



SAM 8 AVRIL - 10H
PARC DU
PRESBYTÈRE

CHASSE À L'ŒUF

Le lapin de Pâques invite les petits aventuriers de la commune à une Chasse à l'œuf pas comme les autres. Leur participation, à n'en pas douter, sera délicieusement récompensée !
En partenariat avec Carrefour Market
Entrée libre



VEN 28 AVRIL - 20H
PÔLE CULTUREL
AD VITAM [théâtre]

1 capitale > 1 histoire
Huis clos fantomatique à Vilnius : un homme en quête de sens cohabite avec le fantôme d'une petite fille lituanienne. Leur rencontre vient raviver la mémoire de l'une et transformer la perception de la vie de l'autre...
Gratuit, sur réservation



SAMEDI 10 JUIN - PÔLE CULTUREL
GARDEN PARTY #2 - Une échappée végétarienne !

Le Collectif Solitaire et tous les habitants impliqués dans le projet vous donnent RDV pour le grand final du POP « Les Jardins » ! Au programme de cette fête ludique et créative : un ciné plein air, une exposition déambulation, des performances...

Il est encore temps de vous joindre à l'équipe du POP : animation-culture@taillan-medoc.fr



Culture & vie locale / Rendez-vous de l'été

**SAM 24 JUIN
PALIO**

**FÊTE DE LA
MUSIQUE**

Après-midi festive
et ludique pour les
enfants et
groupes locaux
sur scène le soir !
Restauration sur
place
Entrée libre



**MAR 4 JUILLET
CINÉ PLEIN AIR**
**Astérix et Obélix,
mission Cléopâtre**

En famille ou entre
amis, une belle
pelouse, du pop corn
et des
rafraichissements : le
cadre idéal pour
(re)découvrir un
grand classique de la
comédie française !
Entrée libre



**JEU 13 JUILLET
PALIO**
**SOIRÉE SOUS LES
ÉTOILES**

Célébrons ensemble la
Fête nationale! Au
programme :
ambiance festive,
concert et spectacle de
feu de la compagnie
Akouma. Restauration sur
place
Entrée libre



**JEU 20 JUILLET -
19H**
CARTABLE
[Théâtre]

C'est la rentrée ! Mme
Tapis découvre sa
nouvelle classe de
CE1, ces petits
humains aux grandes
personnalités avec qui
elle va partager son
quotidien.

En plein air Entrée libre



été
MÉTRO
POLITAIN

JEU 24 AOUT - 19H
LA TENTE D'EDGAR

Spectacle burlesque
de magie et autres
curiosités... Dandy du
bitume, illusionniste du
quotidien et mécano
des zygomatiques,
Edgar vous invite
dans son entresort.

En plein air Entrée libre



La ludo-médiathèque

OUVERTURE SEPTEMBRE 2023 !

Nouveau service intégré dans la médiathèque,
l'Estanquet et le Parc du Pôle Culturel

700 jeux et jouets pour jouer sur place ou pour le prêt
aux collectivités (écoles, accueils de loisirs, crèches,
Ehpad...)

Des espaces pour jouer, **pour tous les âges**



Un projet orienté autour du **bien-être** et du
développement de l'enfant

Jeux géants en plein air, **espaces sensoriels**,
espaces cabanes pour jouer dans la
médiathèque

Accompagnement par un **ludothécaire**



ÉCHANGES LIBRES

MERCI POUR VOTRE
PARTICIPATION !

Le Taillan
anédoc

entre ville et vignes

LA BOÉTIE

FLUIDIFICATION DE LA RD1215

Plusieurs scénarios à l'étude (2x2 voies, voie de covoiturage, dénivellations des ronds-points...)

Livraison 2027

Environ 180 m€

Études de pollution

Études de bruit en cours (avant / après déviation)

Résultat en juin

Études financières pour des murs anti-bruit en complément de l'existant



Extension du Centre Commercial de la Place Buffon

Avant / Après



Déplacement de la Pharmacie et extension de la salle de sport

Permis en cours d'instruction



GERMIGNAN

Chemin du Chai / Phase 3

Entre Bussaguet et le
rond-point de la Liberté

Enfouissements réseaux
aériens : d'ici juin 2023

Eau potable : été 2023

Travaux voirie : à partir
de septembre/octobre
2023

-> Coût total 1,4 M€



Chemin des Graves

Echelle : 1/100

PROFIL A/A
Profil projeté

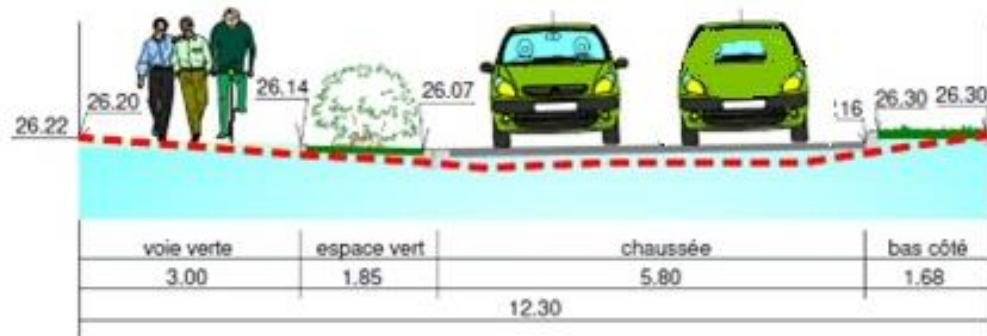


Image de synthèse de l'aménagement projeté en approche du carrefour avec le chemin Cante Cric

✓ Portion PAE (entre chemin du Chai et avenue de Germignan) :
Travaux courant 2024/2025

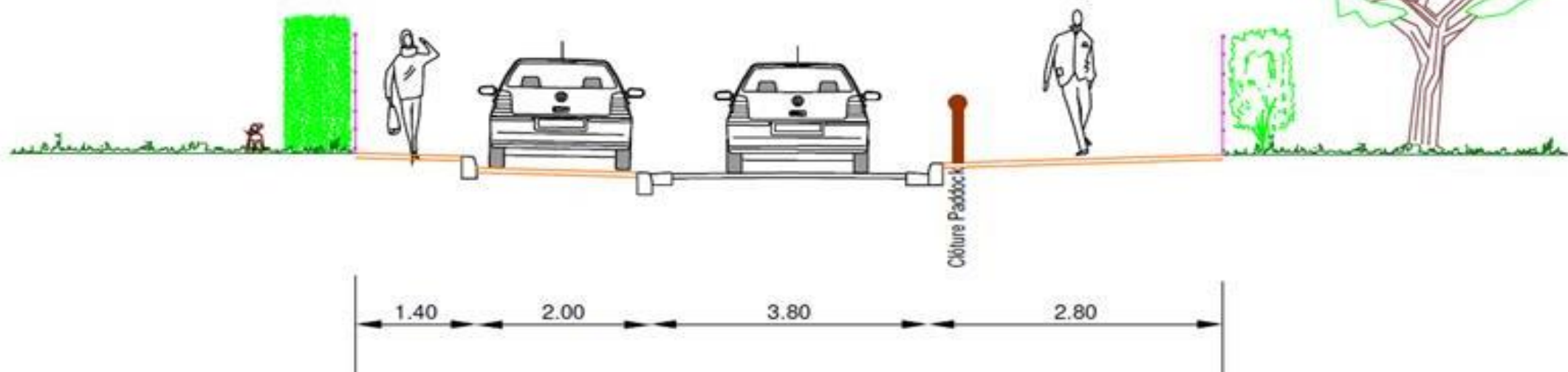
✓ Portion hors PAE (entre avenue de Germignan et avenue de la Boétie)
Travaux 2026/2027. Concertation en cours sur l'aménagement de la voirie,
la largeur de voie, le stationnement et le passage d'un bus.

Chemin de la Plante du Bois des Ormes



- Enfouissements réseaux aériens en cours
- Assainissement : printemps/été 2023
- Travaux voirie : démarrage fin d'été.
- Fin des travaux d'ici début 2024.

-> Coût total : 820 000 €



Bourg de Germignan

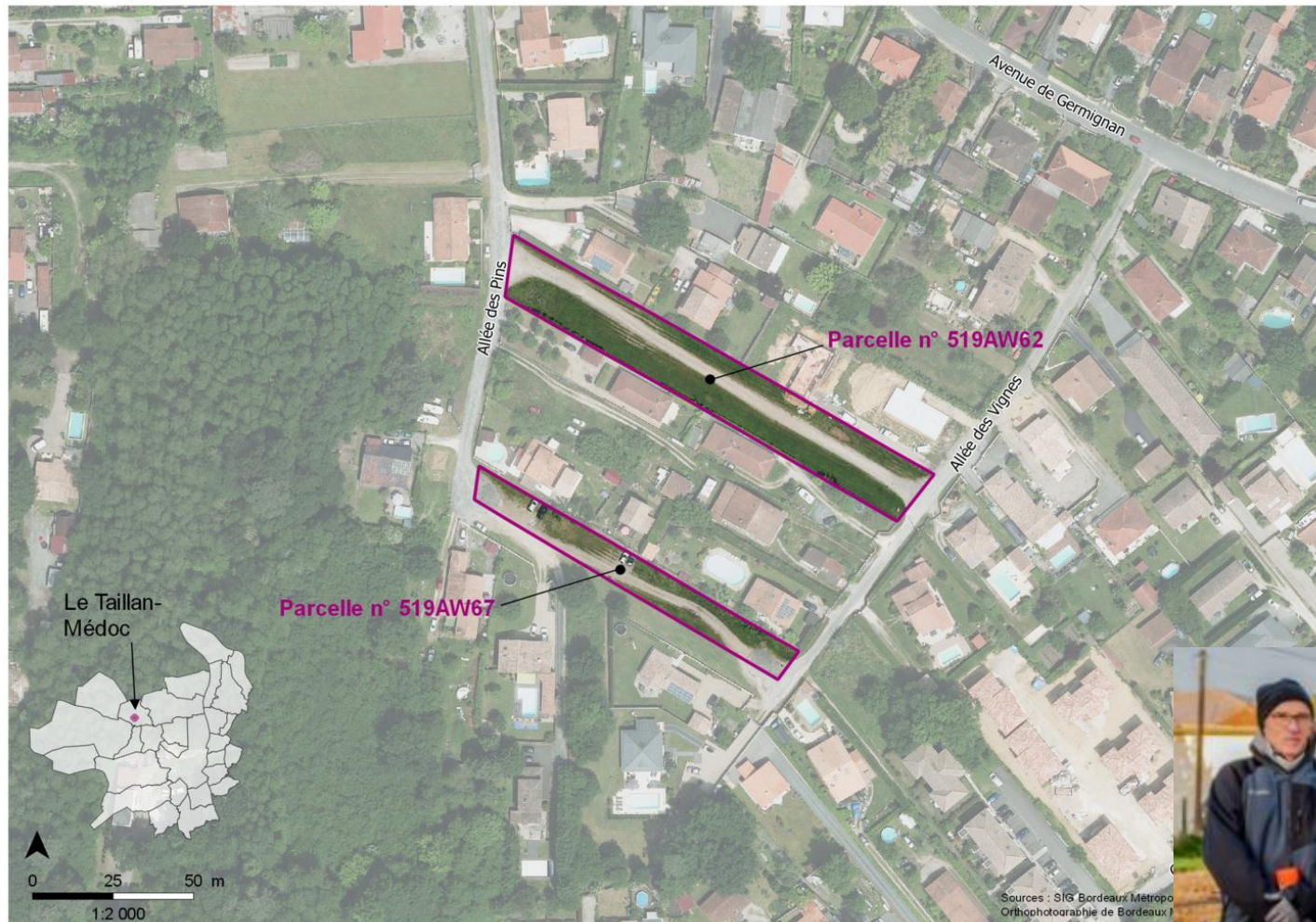


PROMENADE GOURMANDE ET PLANTATIONS D'ARBRES

Parcelles plantées pour éviter les rodéos sauvages

Participation à l'appel à projets 1 Million d'arbres

Promenade gourmande par l'association « Les Racines de Pontaulic »



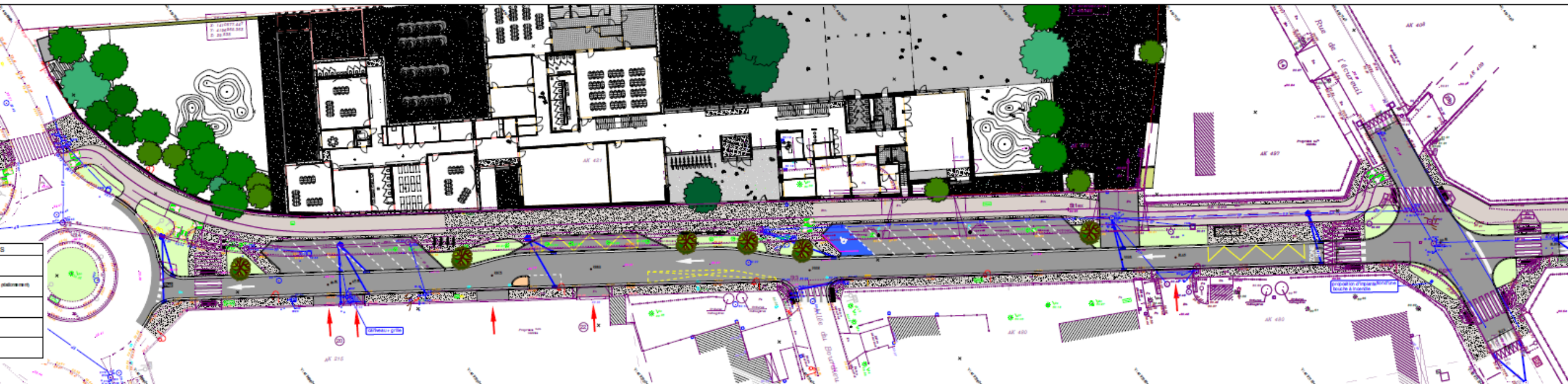
Ateliers participatifs, jardinage avec les écoles

Prochain atelier : le 1^{er} avril

GELÈS

Chemin de Gelès

Portion entre rue de l'écureuil et avenue de Braude
Aménagement devant Anita Conti
Poursuite du sens unique et ajout de stationnements
Arrêts de bus pour l'école
Reprise des travaux mi-avril
Livraison rentrée scolaire 2023
Coût total : 900 000 € (50% FIC / 50% PUP)



Projet Edelis : Crèche et parc

An aerial photograph of a residential neighborhood. A central area is highlighted with a yellow pentagonal outline. Inside this outline, there are several small, tan-colored building footprints, likely representing a daycares (crèche) and a public park. The surrounding area consists of houses with brown roofs, green lawns, and trees. A road runs diagonally through the scene, intersecting with a street that runs horizontally across the top. The highlighted area is situated between the road and a large green field.

Parc public
communal
3200 m²

Gelès – Parcelle communale du Four à Chaux



Parcelle communale du Four à Chaux

Cession au lotisseur BEOLETTO pour un projet à taille humaine



Projet :

Accès par le Four à chaux

10 lots à bâtir de 500 à 1100 m²

Pas de bâtiments collectifs

Uniquement des terrains à bâtir pour maisons individuelles

Premières rencontres avec les riverains effectuées

STADE

Aloha – Projet Kaufman et Broad

Vente du site Aloha par les copropriétaires (occupé aujourd'hui par le PAT et les service bâtiments de BM)

Destruction des bâtiments existants par les copropriétaires

Projet Kaufman & broad de standing comportant 21 logements individuels



Projet Mésolia Terre Rouge

Respect du caractère pavillonnaire du

8 maisons individuelles

5 lots à bâtir

34 places de stationnement

