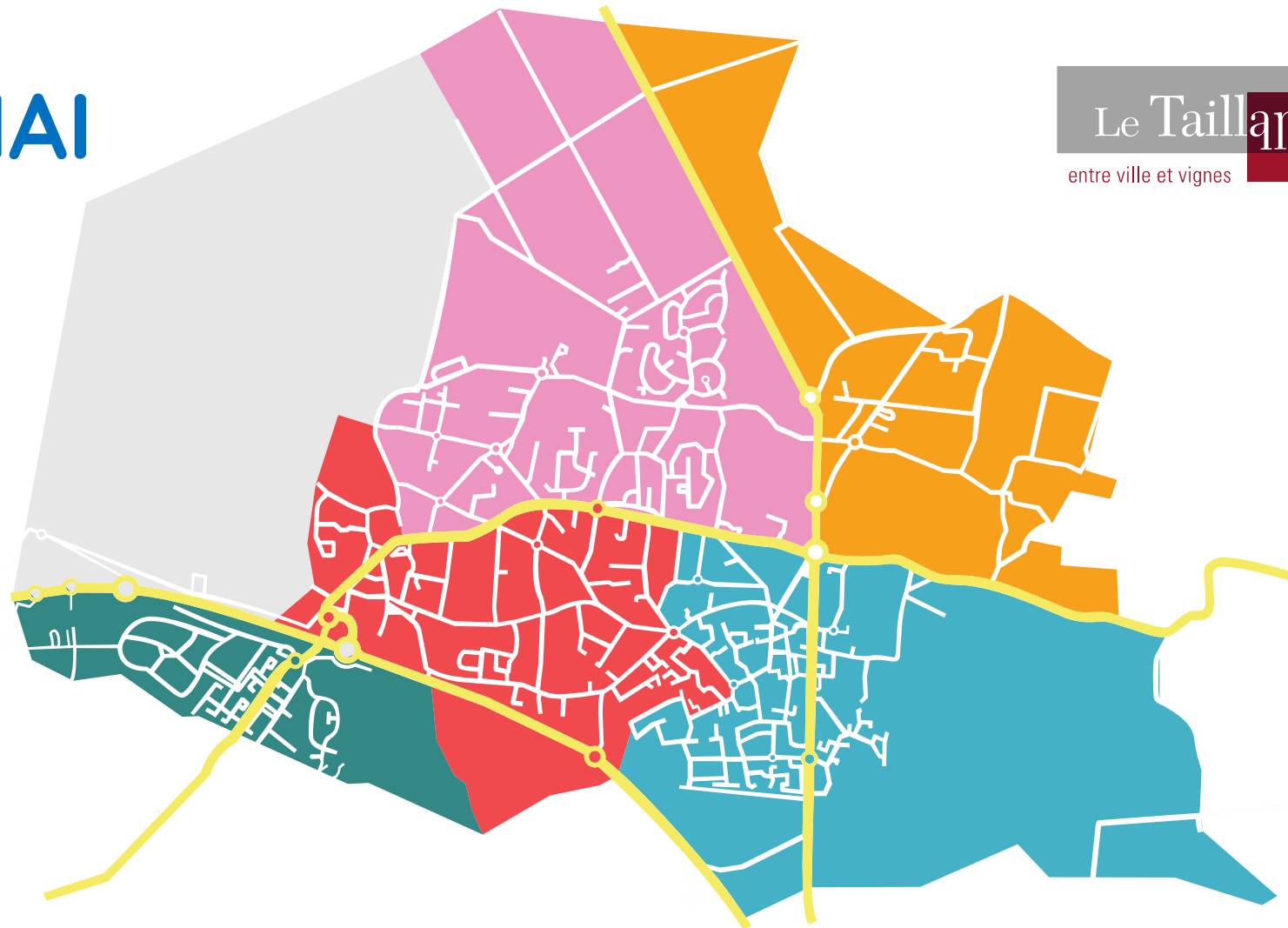


# RÉUNIONS PUBLIQUES DE QUARTIER

**VISIO**  
**MARDI 2 MAI**  
**2023**

Le Taillan  
anédoc  
entre ville et vignes



# AU MENU... DES SUJETS COMMUNS !

- GRÊLE / POINT D'ÉTAPE
- HAUSSE D'IMPÔT
- SERVICE TITRES D'IDENTITÉS
- FORÊT ET LUTTE INCENDIES
- TRAVAUX DE VOIRIE
- COLLÈGE ET 4<sup>ÈME</sup> GROUPE SCOLAIRE
- MOBILITÉS : DÉVIATION, ROUTE DE LACANAU, BUS, TRAM, ZFE ET FREEFLOATING
- RÉNOVATION TERRAIN DE FOOT
- 100% LED ET PHOTOVOLTAÏQUE
- SÉCURITÉ : BILAN ET NOUVEAU POSTE DE POLICE
- CONCERTATION PROJET CENTRE-VILLE

- CULTURE : OUVERTURE DE LA LUDOTHÈQUE ET RDV DE L'ÉTÉ

# ... ET DES SUJETS DE QUARTIER !

- CENTRE-BOURG (CONCERTATION URBANISME, LECLERC DRIVE...)
- STADE (STATIONNEMENT, URBANISME...)
- LA BOÉTIE (EXTENSION CENTRE COMMERCIAL, RD1215...)
- GELÈS (TRAVAUX CH. DE GELÈS, ÉCOLE, URBANISME...)
- GERMIGNAN (TRAVAUX DE VOIRIE)

GRÊLE  
POINT D'ÉTAPE

## GRÊLE / POINT D'ÉTAPE

21 bâtiments municipaux sinistrés (sur 49)

Les équipements sont déjà réparés :

- La Cabane
- École Tabarly
- L'épicerie solidaire et salle du 11 Novembre
- Le Tennis-Club de La Forestière (resurfaçage terrain à venir)

Les équipements en cours de réparation :

- Salle du Conseil municipal
- 9 et 11 rue Stéhélin
- Sivom

Les autres travaux à prévoir :

- Démolition de l'ancienne bibliothèque
- Toiture de l'école Pometan
- Remplacement candélabres et passage en LED



**Coût estimé des travaux**

**2,2M€**

**Recettes attendues**

**1,5 M€**

(1M assurance, 0,5M€ Bordeaux Métropole et dons divers)

BUDGET  
HAUSSE D'IMPÔT

# BUDGET ET HAUSSE D'IMPÔT

## 3,7 M€ DE DÉPENSES SUPPLÉMENTAIRES

+1,3 M€ de travaux liés au sinistre  
(à ce jour car prévision à 2,2 M€)

+740 k€ de prix des fluides

+730 k€ d'inflation sur travaux en cours  
(490k€ Anita Conti + 240k€ HDV)

+700 k€ de passage 100% LED

+520 k€ d'augmentations réglementaires

-350 k€ de baisse périmètre ou autres

+50 k€ d'inflation classique

## 1,4 M€ DE RECETTES EXCEPTIONNELLES LIÉES À CES DÉPENSES

+900 k€ d'avances d'assurance  
(à ce jour car prévision à 1M€)

+325 k€ d'aides de Bordeaux Métropole

+85 k€ de subvention exceptionnelle de  
l'État pour soutien travaux Hôtel de Ville

+85 k€ de dons pour le sinistre  
(communes, entreprises et particuliers)

**SOIT +2,3 M€ DE SURCÔÛT LIÉS AUX CRISES (2022-2023)**

# +8,8 M€ DE CHARGES STRUCTURELLES (JUSQU'EN 2032)

## + 2,5 M€ DE MASSE SALARIALE (soit 250k€/an)

+1 M€ de recrutements liés à l'évolution de la Commune (Anita Conti, extension des locaux donc entretien, service titres d'identités...)

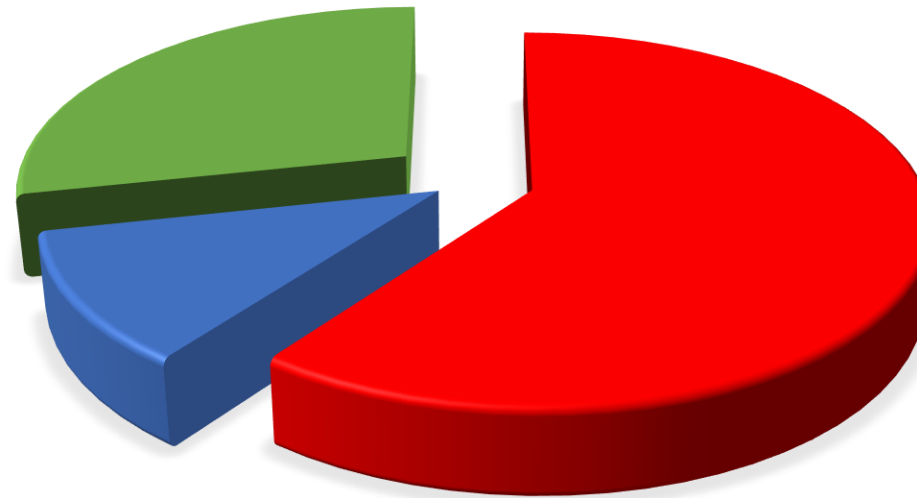
+1,5 M€ d'évolution réglementaire (SMIC, point d'indice, primes, glissement vieillesse technicité...)

**+5,3 M€ DE  
FLUIDES  
(soit 530k€/an)**

Avec inflation stabilisée  
à -15% du niveau actuel  
à partir de 2024

**+1 M€ D'AUTRES CHARGES  
COURANTES (soit  
100k€/an)**

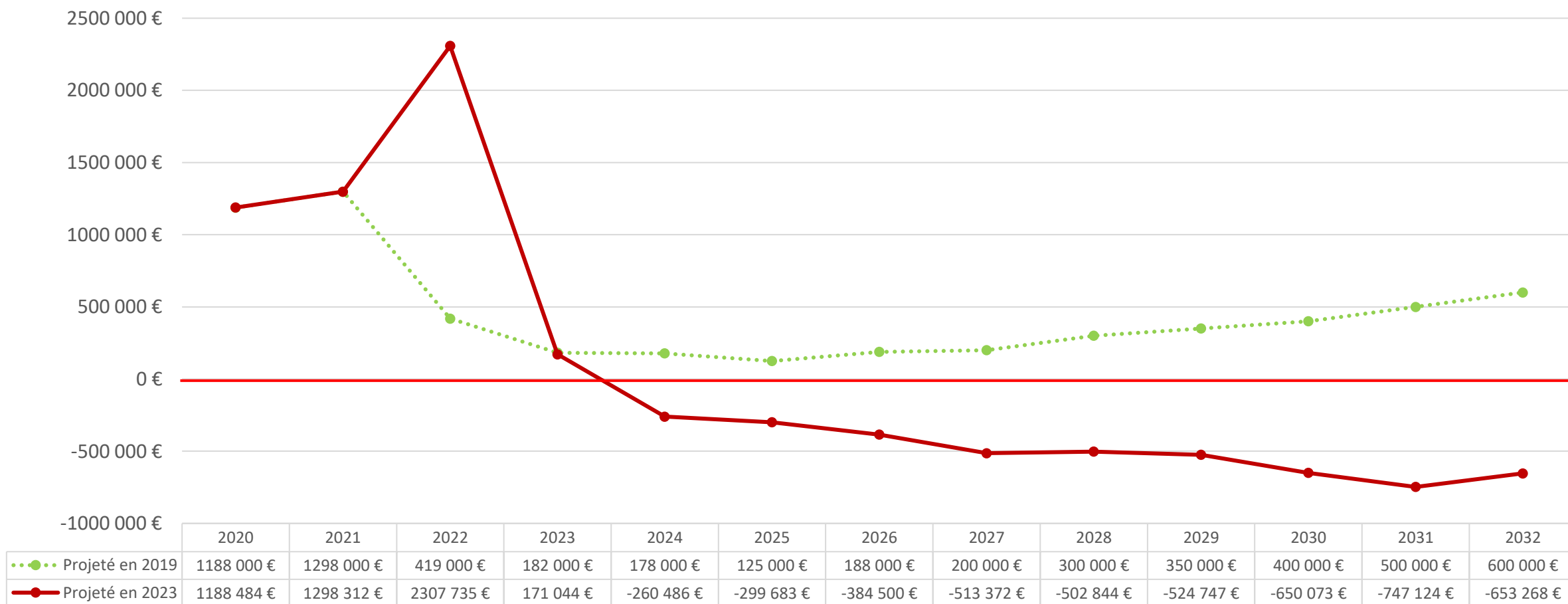
+0,5 M€ d'inflation +0,5 M€  
d'évolution de périmètre



**Soit une moyenne de +880 k€/an**

# IMPACT SUR L'ÉVOLUTION DE L'ÉPARGNE 2020-2032

Sans mesure corrective, l'épargne nette restera négative et donc avec une capacité d'autofinancement négative. Cela entrainerait l'impossibilité pour la commune d'emprunter et une mise sous tutelle dès 2025.





# MAINTIEN INDISPENSABLE DES INVESTISSEMENTS

## ASSUMER LES PROJETS EN COURS :

- ✓ Travaux suite à la grêle
- ✓ 4<sup>ème</sup> groupe scolaire
- ✓ Hôtel de Ville
- ✓ Terrain d'honneur de foot
- ✓ Ludothèque
- ✓ Toiture de l'école Jean Pometan
- ✓ Vidéoprotection
- ✓ Équipements complémentaires au collège (salle de pratique associative, jardin etc...)

## MENER LES PROJETS D'AVENIR À FORT RETOUR SUR INVESTISSEMENT (ÉCONOMIES DE DEMAIN) :

- ✓ Passage au 100% LED de l'éclairage public
- ✓ Étude pour l'équipement photovoltaïque des bâtiments publics

## MAINTENIR LES INVESTISSEMENTS STRUCTURELS 1,6 M€/AN

L'investissement, ce n'est pas que de la nouveauté et de l'amélioration, c'est aussi du récurrent incontournable :

- ✓ Entretien des bâtiments publics 500k€/an
- ✓ Pénalité SRU pour déficit de logements sociaux 160k€/an
- ✓ Travaux de réseaux et d'éclairage public 250k€/an
- ✓ Acquisitions foncières (naturel, agricole ou d'opportunité) 250k€/an
- ✓ Attribution de compensation Métropole (parc informatique, véhicules, vidéoprotection...) 200k€/an
- ✓ Travaux sur le domaine public (mobilier urbain, aire de jeux, travaux d'accessibilité...) 130k€/an
- ✓ Équipements et les travaux dans les écoles 100k€/an
- ✓ Transition écologique 25k€/an
- ✓ Culture 25k€/an

# AUGMENTATION DES IMPÔTS

- ✓ Absorber les +2,3 M€ de surcoûts liés à la succession de crises.
- ✓ Assumer l'augmentation des charges structurelles
- ✓ Maintenir un taux d'épargne nette positif et donc une capacité d'autofinancement et d'emprunt
- ✓ Garder une capacité de désendettement en dessous du seuil critique (10 ans)
- ✓ Continuer à pouvoir investir et maîtriser l'emprunt sans mettre en danger financièrement la commune

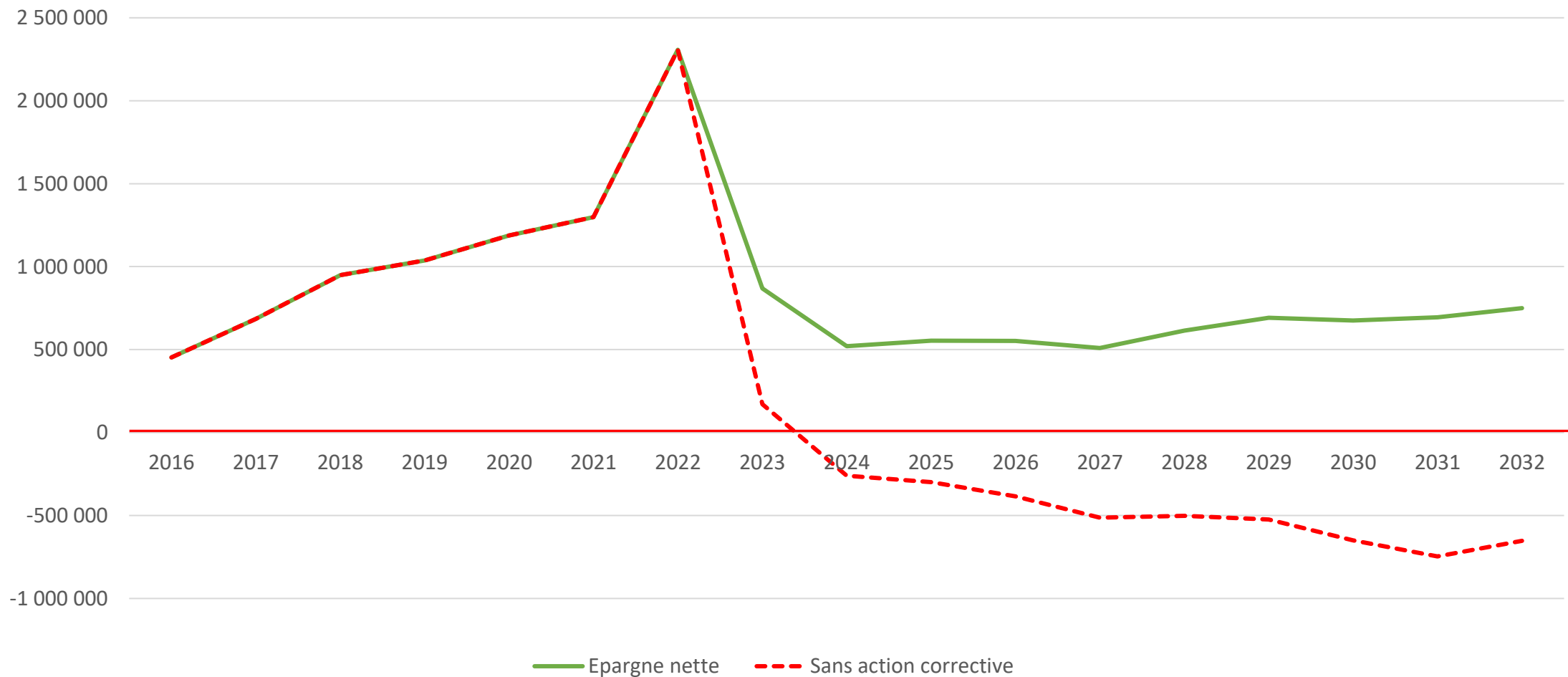
**1% d'augmentation = 64 800€ de recette fiscale supplémentaire**

**Hypothèse retenue pour atteindre ces objectifs :**

**Hausse de +10,54% du taux communal de la Taxe Foncière  
pour un rééquilibrage à hauteur de +683 000 €/an**

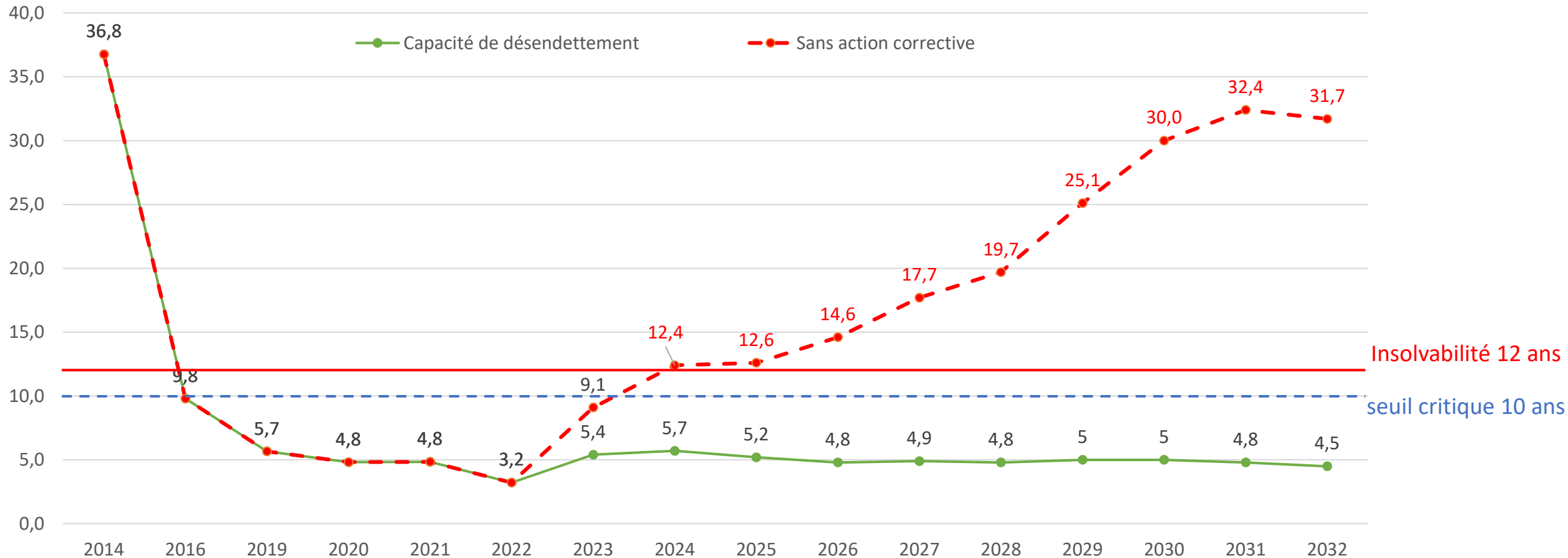
# PERMET DE SAUVEGARDER L'ÉPARGNE

L'épargne reste positive, avec une capacité d'autofinancement, permettant de préserver une possibilité d'emprunt, d'investissement et de faire face à une nouvelle crise.



# MAINTENIR NOTRE CAPACITÉ DE DÉSENDETTEMENT

Sauvegarder une capacité de désendettement permettant également de préserver une possibilité d'emprunt, d'investissement et de faire face à une nouvelle crise.



# IMPACT CONCRET DE LA HAUSSE D'IMPÔT +10,54%

Montant TF	1 000 €	1 500 €	2 000 €	2 500 €	3 000€	4 500€
+ 7,1% Bases	71 €	106,50 €	142 €	177,50 €	213,00 €	319,50 €
+ 10,54% Taux	112,90 €	169,30 €	225,80 €	282,20 €	338,70 €	508,00 €
TOTAL annuel	183,90 €	275,80 €	367,80 €	459,70 €	551,70 €	827,50 €
<b>Nouveau Montant TF</b>	<b>1 183,90 €</b>	<b>1 775,80 €</b>	<b>2 367,80 €</b>	<b>2 959,70 €</b>	<b>3 551,70 €</b>	<b>5 327,80 €</b>
Augmentation mensuelle	15,30 €	23 €	31 €	38,30 €	46 €	69 €

**/!\ POUR RAPPEL ANNÉE 2023 => SUPPRESSION DÉFINITIVE DE LA TAXE D'HABITATION POUR TOUS**

Exemple : Maison 100 m<sup>2</sup> valeur moyenne

**Taxe 2022 = 1798€** (1300€ TF + 360€ TH + 138€ redevance)

**Taxe 2023 = 1540€** (1300€ TF + 7,1% bases + 10,54% taux)

**JEUDI CITOYEN SPÉCIAL  
HAUSSE D'IMPÔT  
22 JUIN 19H PÔLE CULTUREL**

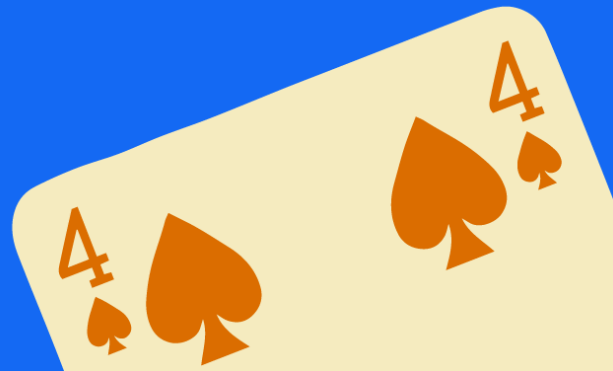
SENIORS

RETROUVONS-NOUS TOUS LES LUNDIS MATIN  
À PARTIR DU 28 NOVEMBRE, DE 10H À 12H,  
À L'ALGECO 2 FACE À LA MAIRIE

Jeux de cartes, tricot, lecture ou simplement  
partager un café, faites ce qu'il vous plait !

Des activités vous seront aussi proposées tout  
au long de l'année.

entrée libre  
contact : 05 56 35 54 94 (CCAS)



## PROGRAMME

### DES ACTIVITÉS

16 MAI

Escape Game sur les mystères du  
Sommeil

13 JUIN

Sortie « Découverte de l'Eco  
musée de Marqueze et des  
traditions landaises »

# SENIORS EN VACANCE

Séjour 5 jours/4 nuits

Pour les 60 ans et plus

Tarif préférentiel

Aide financière sous conditions

Prix max d'un séjour **369€ / personne.**

Aide possible, sous conditions de revenus, à hauteur de 50 % du prix du séjour (hors transport), dans la limite de **161 € / personne**

Exemple de séjours : Côte Basque, Ile d'Oléron, Pays de Royan et sa côte de beauté, Ile de Ré...



**Renseignements et  
inscription auprès du  
CCAS**



## AIDE AU PORTAGE DES REPAS

- Pour continuer à manger des repas complets et équilibrés
- Ne pas avoir à faire les courses ou la cuisine

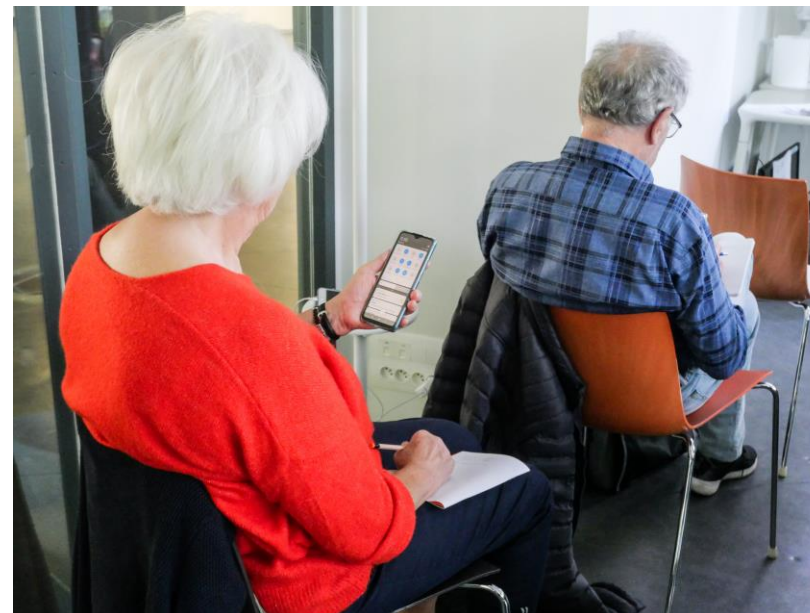


- Coûts variables selon les organismes
  - Permet de bénéficier d'avantages financiers (réduction ou crédit d'impôt, aide mutuelle, caisse de retraite)
  - Aide forfaitaire 200€ du CCAS
- Plus de 70 ans sous conditions de ressources

## CONSEILLER NUMÉRIQUE



- Anthony Blindron accompagne les habitants dans la prise en main d'équipements informatiques
- Aide pour démarches administratives
- Prévenir les risques liés à l'utilisation du numérique



- Permanences au CCAS sur RDV
- Ateliers à la médiathèque certains mercredis
- Temps d'échange lors de cafés numériques

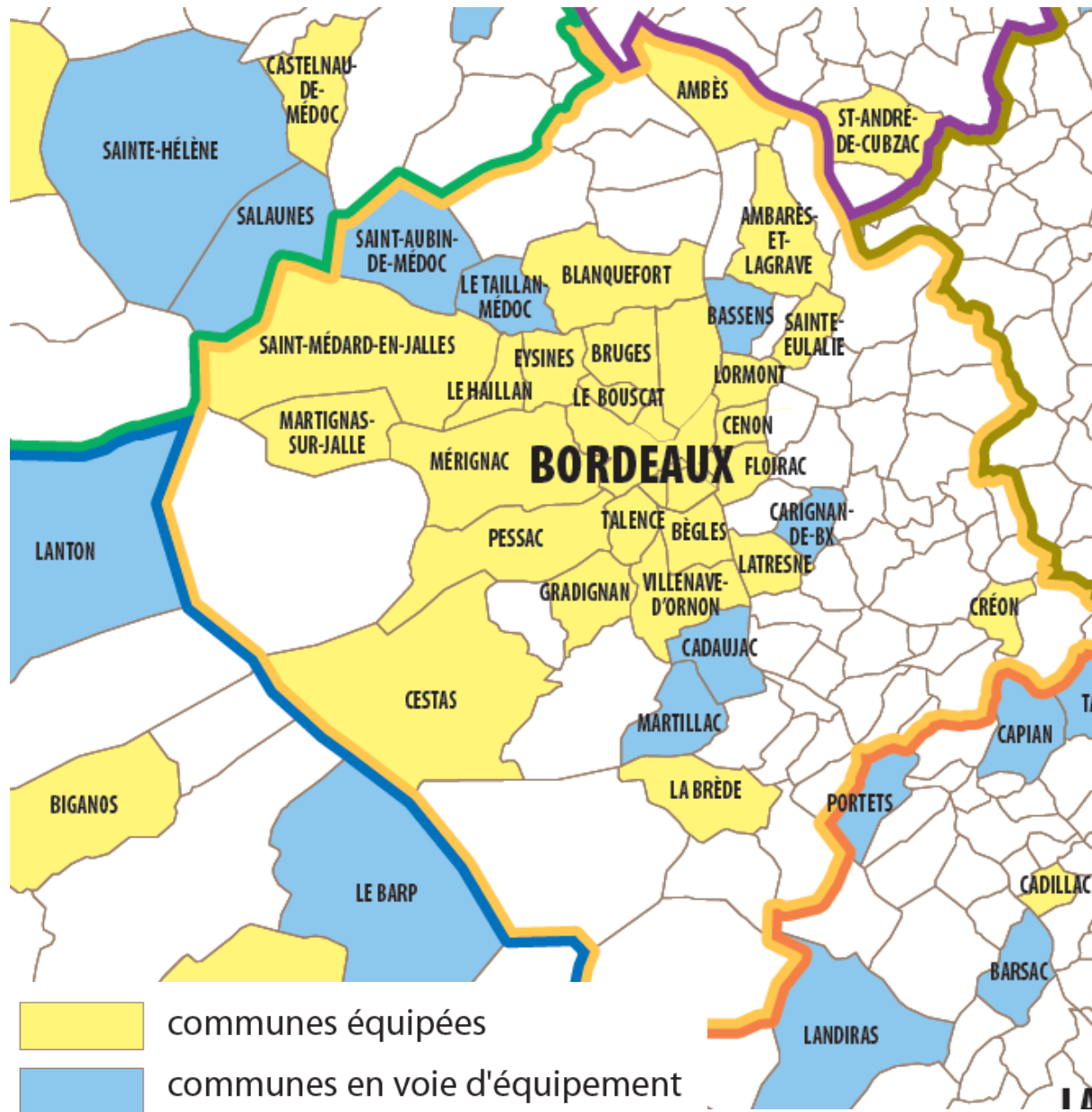
**Informations**

**06 07 66 37 09**

**ou auprès du CCAS**

NOUVEAU SERVICE  
TITRES D'IDENTITÉ

# NOUVEAU SERVICE TITRE D'IDENTITÉS



Nouveau service  
À partir du 1<sup>er</sup> septembre 2023

**RDV en ligne sur plateforme**

Nécessite le réaménagement de l'accueil de l'Hôtel de Ville, l'achat de matériel et le recrutement d'un agent.

**Permettra de fluidifier les demandes et de les traiter en proximité.**

MOBILITÉS

# FLUIDIFICATION DE LA RD1215

Plusieurs scénarios à l'étude (2x2 voies, voie de covoiturage, dénivellations des ronds-points...)

Livraison 2027

Environ 180 m€

Études de pollution

Études de bruit en cours (avant / après déviation)

Résultat en juin

Études financières pour des murs anti-bruit en complément de l'existant



# RÉSEAU SEPTEMBRE 2023

**81** En préfiguration du Bus Express Aéroparc, création de la ligne 81 reliant le quartier du stade à Cantinolle en passant finement par le quartier du Chai

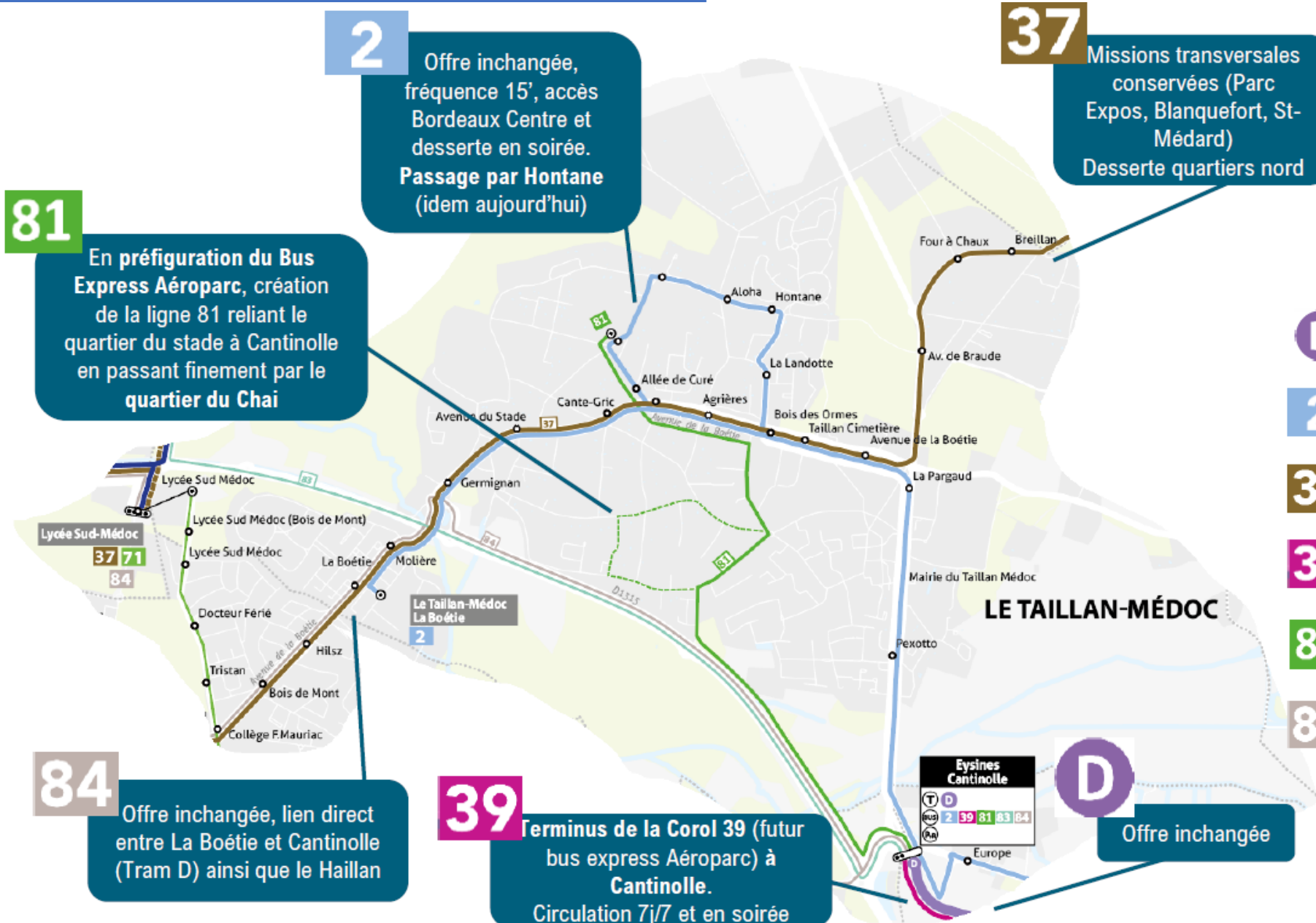
**2** Offre inchangée, fréquence 15', accès Bordeaux Centre et desserte en soirée. **Passage par Hontane** (idem aujourd'hui)

**37** Missions transversales conservées (Parc Expos, Blanquefort, St-Médard) Desserte quartiers nord

**84** Offre inchangée, lien direct entre La Boétie et Cantinolle (Tram D) ainsi que le Haillan

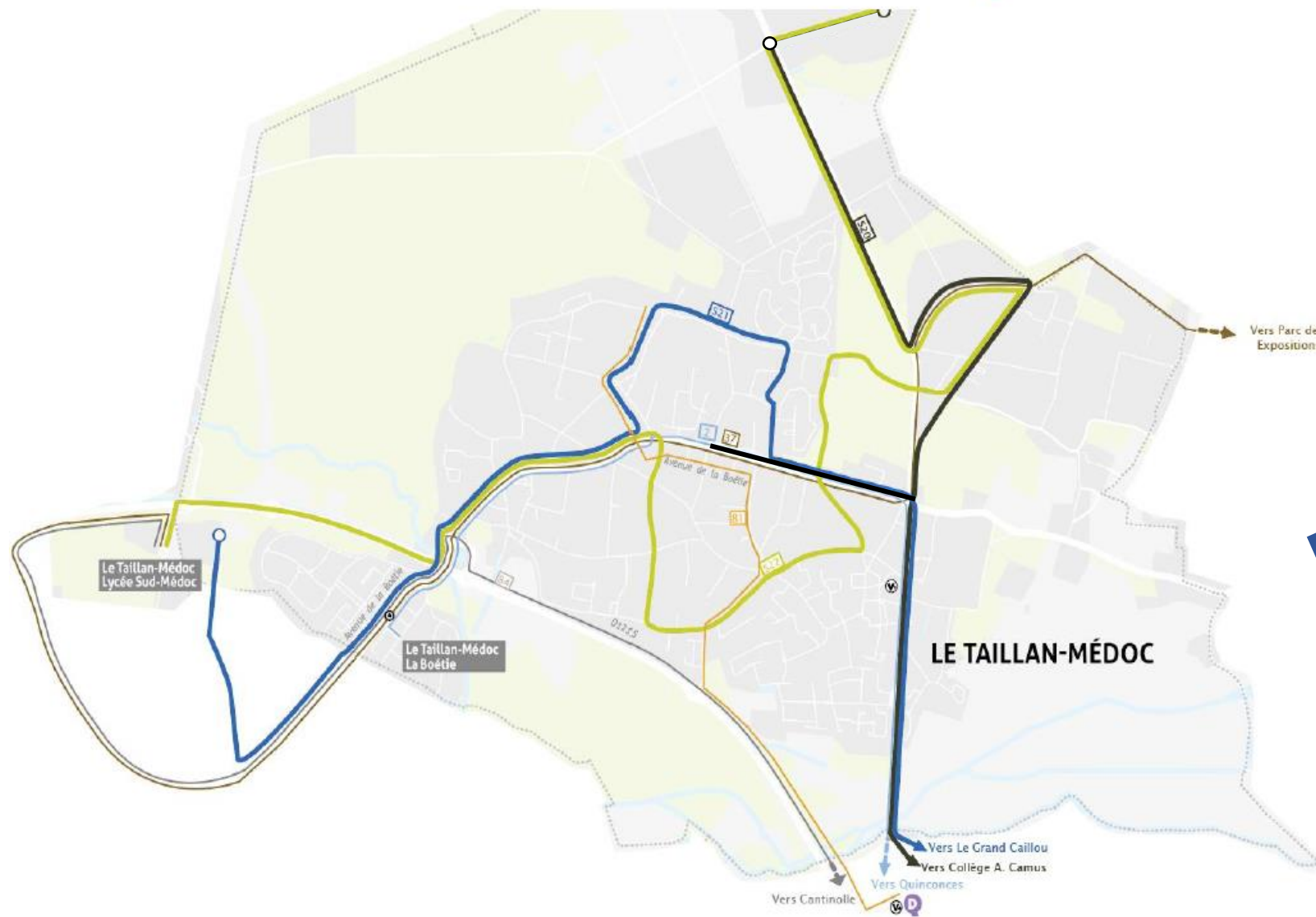
**39** Terminus de la Corol 39 (futur bus express Aéroparc) à Cantinolle. Circulation 7j/7 et en soirée

**D** Offre inchangée



Fréquences				
	JO	SAM	DIM	Amplitude
<b>D</b>	15'	15'	15'/20'	5h-1h
<b>2</b>	10'/15'	15'/20'	30'	5h-1h
<b>37</b>	20'/45'	45'	-	6h-20h15
<b>39</b>	20'/40'	60'	120'	5h-1h
<b>81</b>	20'	40'	-	7h-19h
<b>84</b>	15'/60'	60'	60'	5h30-20h30

# SCODI, LES LIGNES SCOLAIRES



**S20**

Tanaïs <> Collège A.Camus

- Dessert le Collège Albert Camus
- Nouveau circuit scolaire

**S21**

Le Grand Caillou <> Lycée Sud Médoc

- Dessert le Lycée Sud Médoc
- Remplace la spécifique TBM 79

**S22**

Tanaïs <> Lycée Sud Médoc

- Dessert le Lycée Sud Médoc
- Remplace la spécifique TBM 85

# BUS EXPRESS L AÉROPARC

Nouveauté négociée dans le cadre de la nouvelle DSP

Le Taillan (Stade) -> Mérignac  
-> Pessac -> Gradignan -> Villenave

Fréquence régulière 15'  
100% électrique à terme

Études de fréquentation et opportunité sur deux trajets : par l'avenue de Soulac ou par le chemin des Graves

Mise en service : 2027





# BUS EXPRESS G SAINT AUBIN -> BORDEAUX

Bus Saint-Aubin -  
Gare Saint-Jean

1h de trajet

Fréquence régulière

100% électrique

Parc-relais au Lycée  
Sud-Médoc

Mise en service : 2024



# DÉPLOIEMENT DU FREEFLOATING

**Vélos, trottinettes, scooters en libre-service au Taillan !**

**5 parkings dédiés**

**Déploiement jusqu'à fin mai 2023**

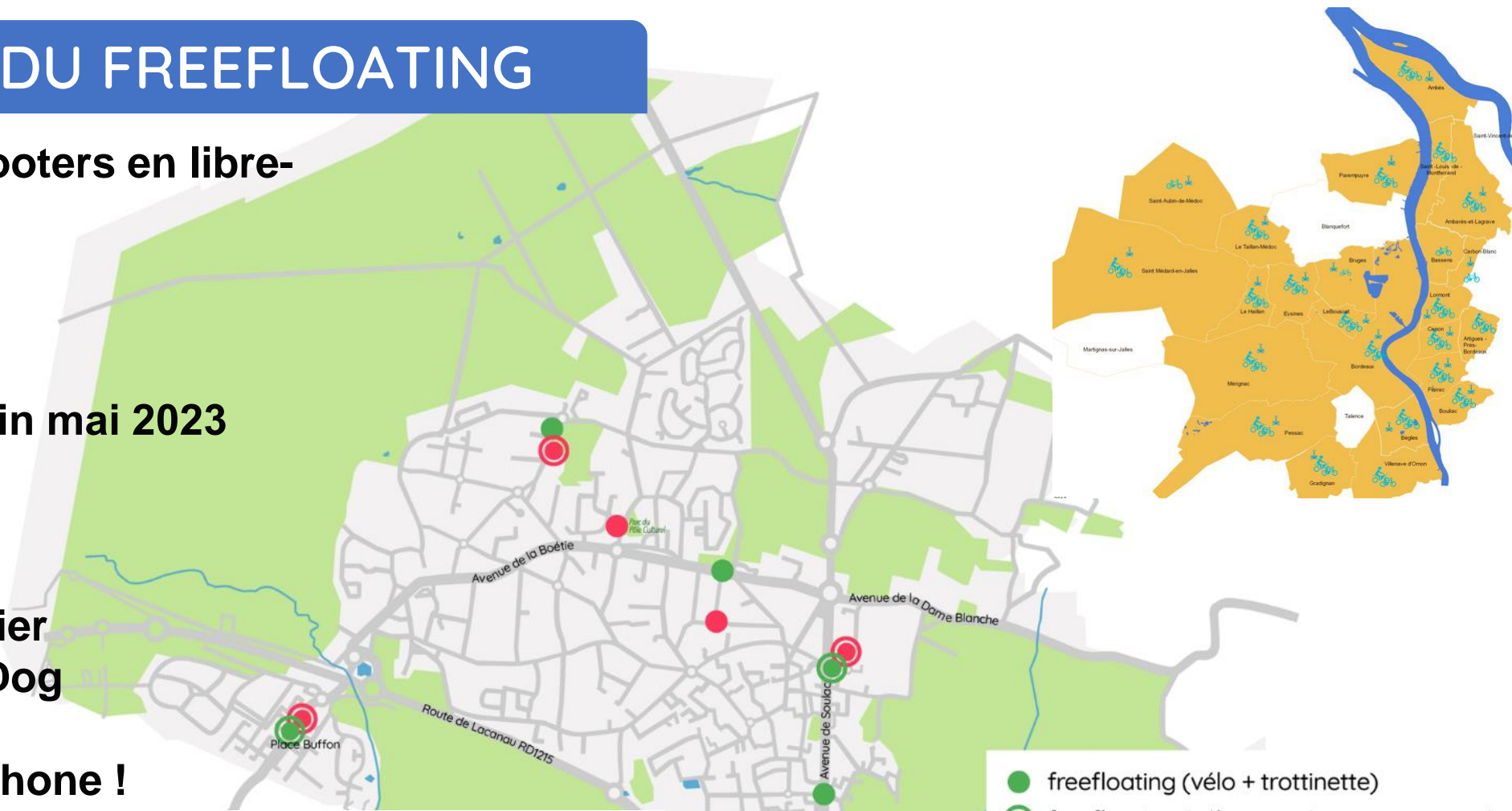
**6 opérateurs :**

**Vélos : Bird et Pony**

**Trottinettes : Dott et Tier**

**Scooters : Yego et E-Dog**

**Connectez-votre téléphone !**



**BIRD**

**pony**

**dott**

**TIER**

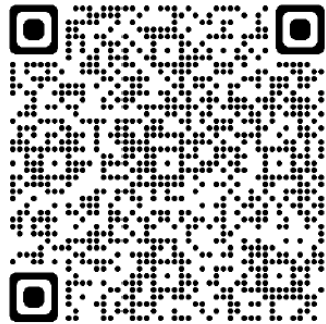
# ZONE A FAIBLES ÉMISSIONS

Obligatoire au 1<sup>er</sup> janvier 2025

Améliorer la qualité de l'air et la santé des habitants

Concertation ouverte

Réunion publique au  
Taillan le 26 janvier



Vignette à acheter sur : [certificat-air.gouv.fr](https://certificat-air.gouv.fr)

Orientation : ZFE interdite aux véhicules classés Crit'Air 4 et 5 (véhicules diesel immatriculés avant 31/12/05)



## Le périmètre de la future ZFE : l'intra-rocade

14 communes situées pour tout ou partie dans le périmètre intra-rocade

- 1 Bègles
- 2 Bordeaux
- 3 Bouliac
- 4 Bruges
- 5 Cenon
- 6 Eysines
- 7 Floirac
- 8 Gradignan
- 9 Le Bouscat
- 10 Lormont
- 11 Mérignac
- 12 Talence
- 13 Pessac
- 14 Villenave-d'Ornon



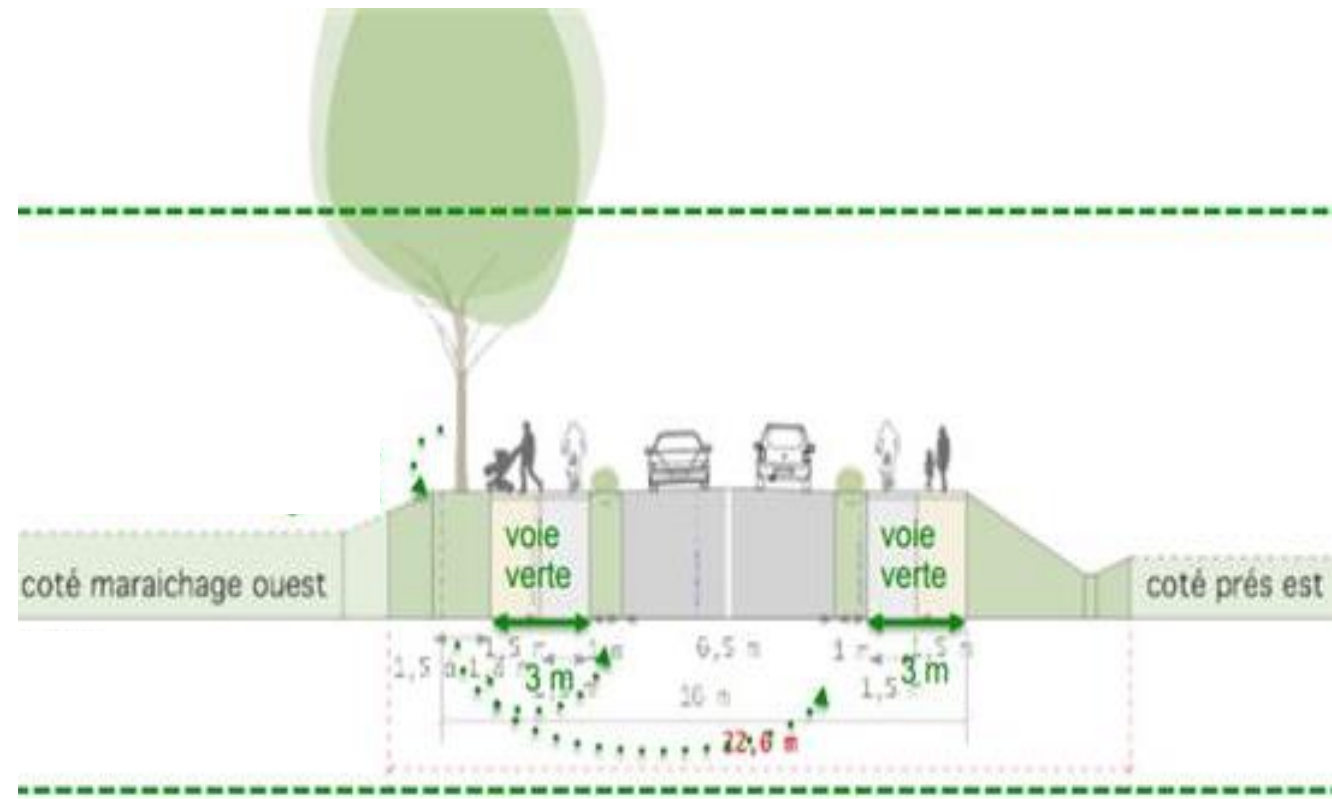
Source : Bordeaux Métropole SB infographie

# VOIRIE ET DOMAINE PUBLIC

# RÉFÉCTION AVENUE DE SOULAC SUD / ENTRÉE DE VILLE



**Avenue de Soulac**  
Aménagement chaussée centrale  
Voie verte piétons-vélos des deux côtés  
Plantations arbres pour ombrager  
Travaux 2024/2025



# RÉFECTION AVENUE DE LA BOÉTIE / TRANCHE 2

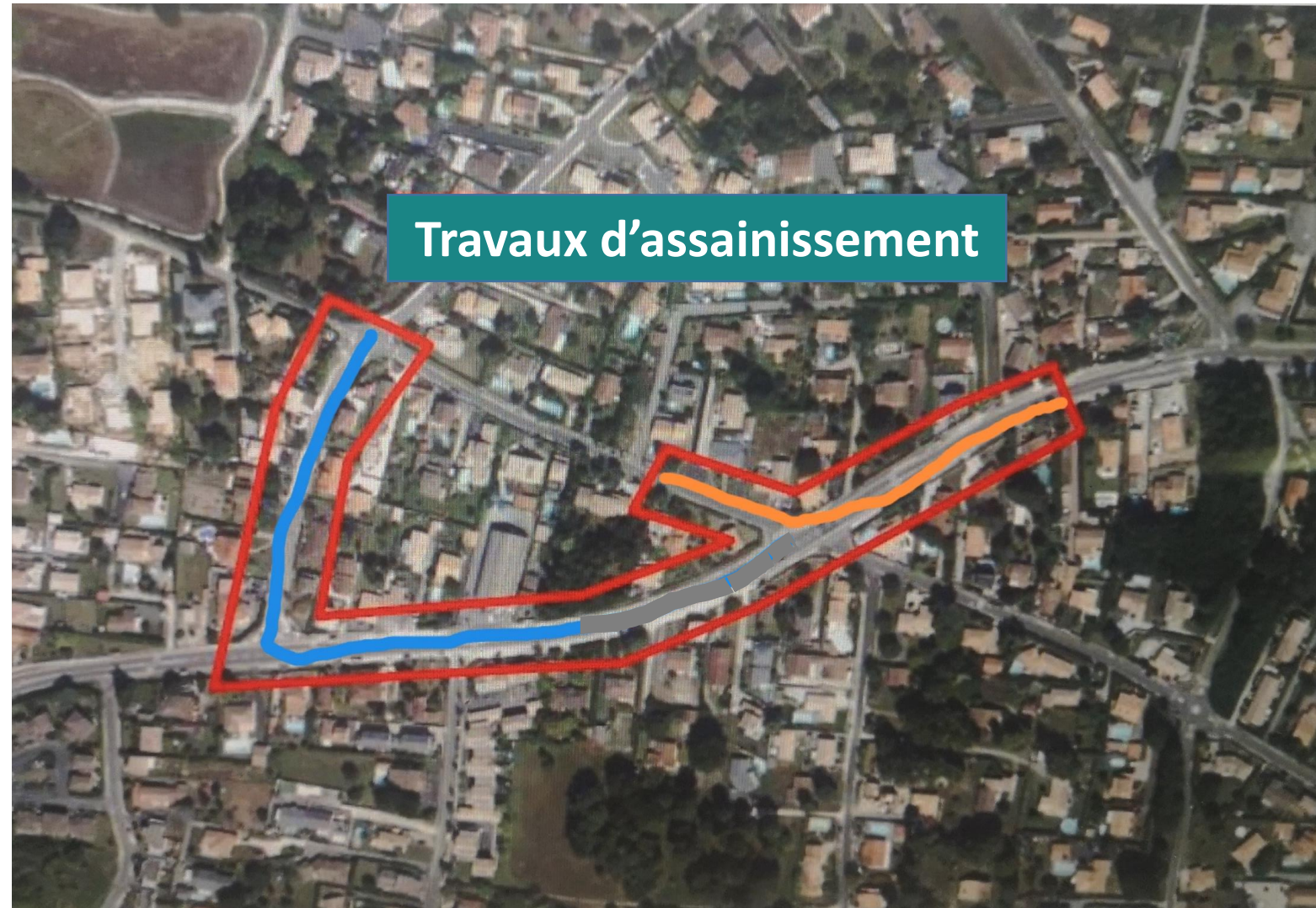
## Section entre ch. des Graves et av. du Stade

Début des travaux  
d'assainissement  
Mai - Septembre 2023  
Travaux en demi-chaussée

**Phase 1** : Une partie du ch. de Cante Gric  
puis poursuite sur le tronçon de l'av. de la  
Boétie.

**Phase 2** : Du rond-point de l'intersection  
de l'avenue du Stade et Cante Gric,  
poursuite vers l'av. de la Boétie et  
raccordement au tracé orange.

Travaux de voirie Contrat de Codev 6  
(2024-2026)



# Av. Mitterrand / Rue de la Maison des Jeunes

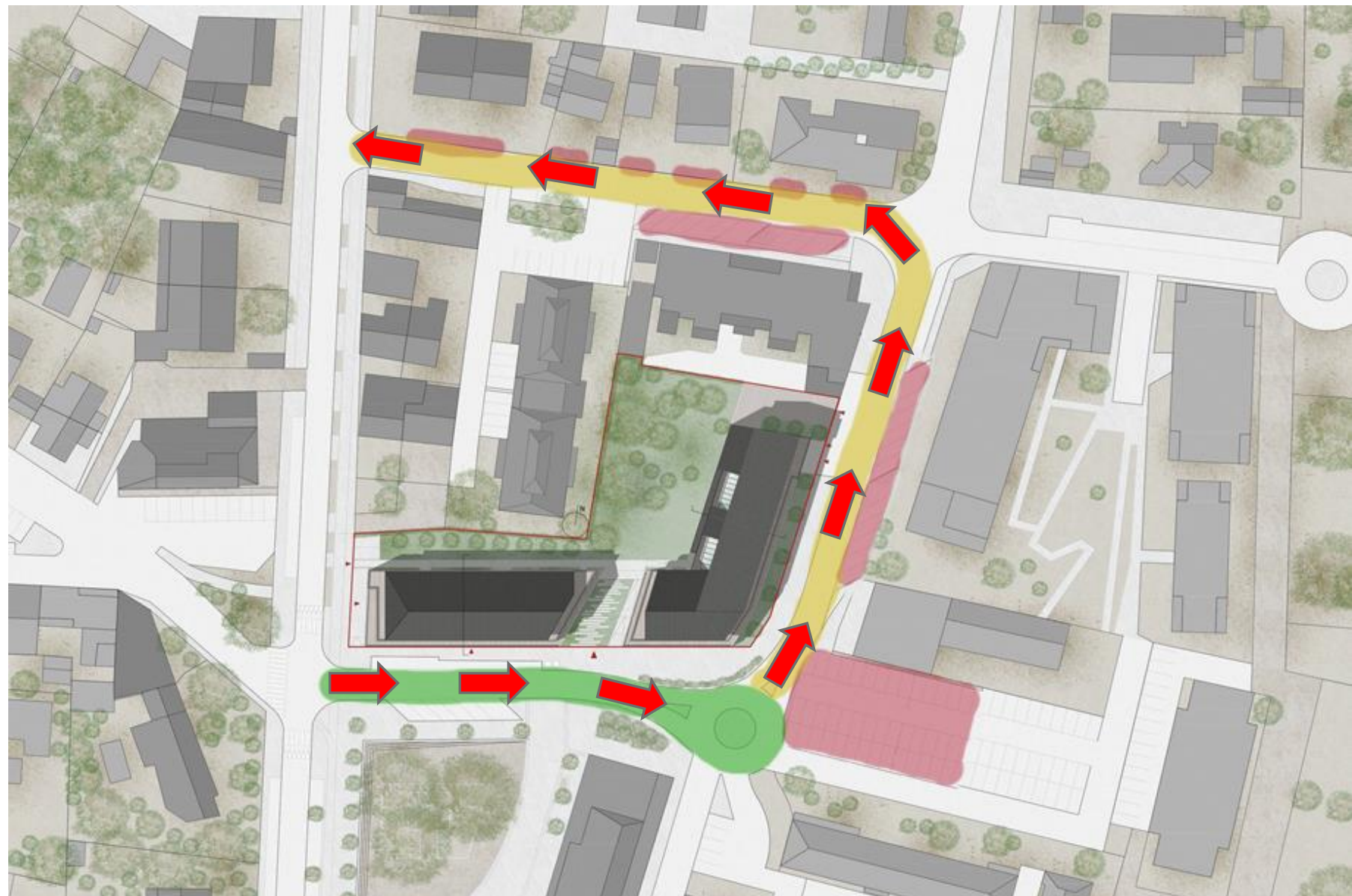
Mise en sens unique de la voie

Aménagement de stationnements supplémentaire

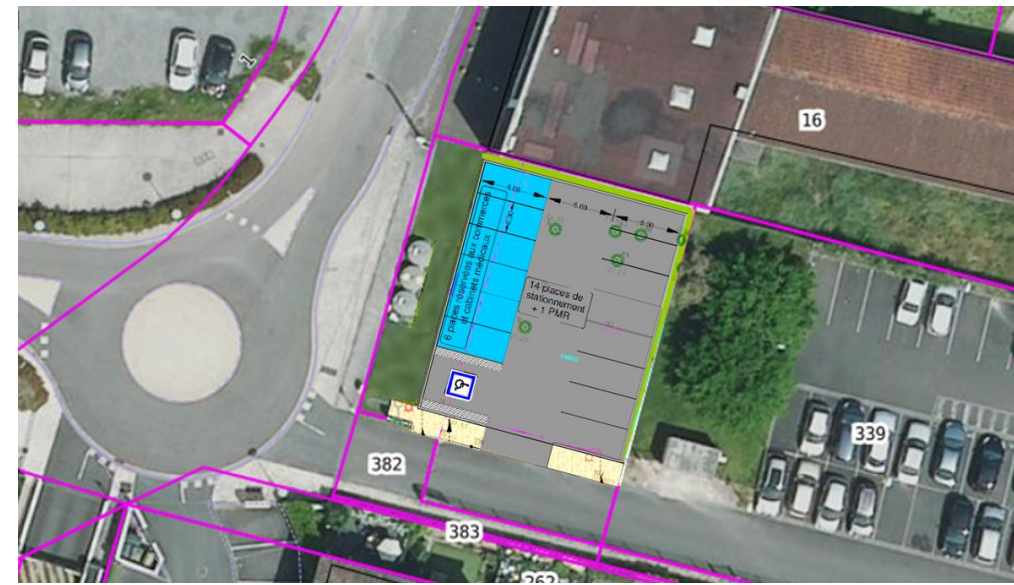
Circulation apaisée / zone de rencontre piéton-vélo

Terrasse pour la brasserie

Travaux 2023-2024



# Parking avenue François Mitterrand



## Pour développer le stationnement en centre-ville

14 places supplémentaires :

7 places classiques

7 places bleus pour le commerce

1 PMR



# Développer le stationnement / Accès au stade

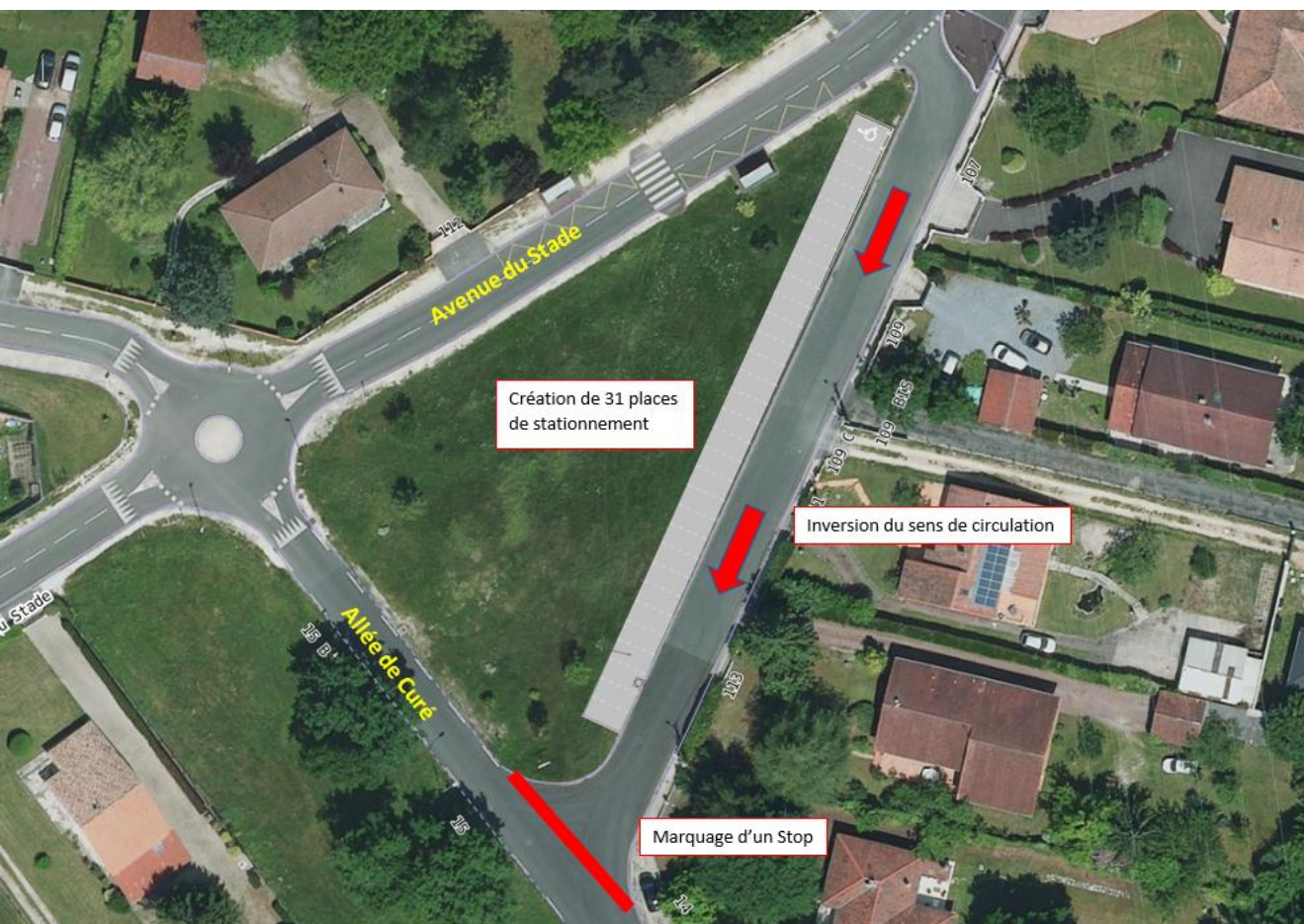
## Sur le triangle du Stade / Première phase

31 places supplémentaires

A l'étude : 8 places sur chaussée en complément

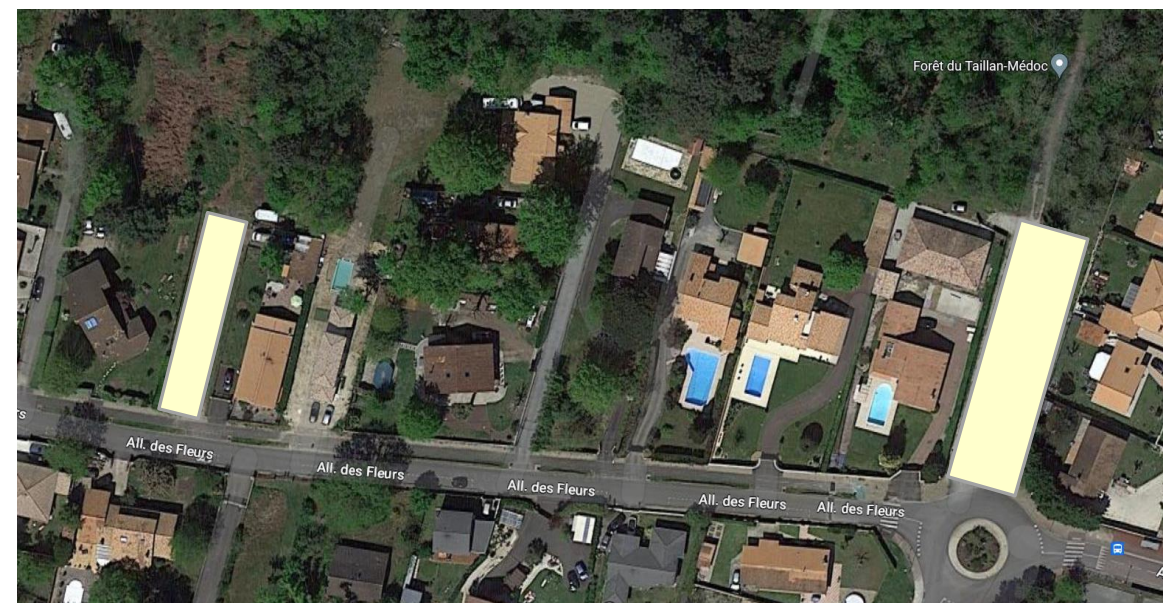
Inversion du sens de circulation + stop

Travaux avril/mai 2023



## 2 autres sites à l'étude / parking plus « nature » :

Chemin de Boutuge et allée des Fleurs



# AUTRES AMÉNAGEMENTS DE VOIRIE

## Réfection des couches de roulement

- Chemin de Cante gric
- Chemin de Graveyron (partie Sud)
- Avenue du Stade (entre La Boétie et Cante Cric suite travaux assainissement)

## Aménagements à l'essai

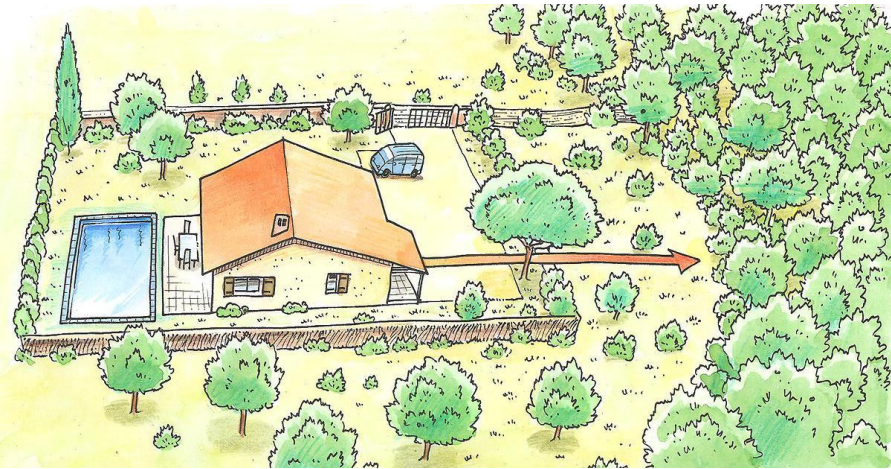
- Av. Molière (Voie centrale banalisée / double sens vélo)
- Écluses Agrières et Baudin

## Projets à l'étude

- Rue de la Haye / rue de la Sablière (stationnement quinconce)
- Écluse Allée des Fleurs / rue de Lagorce



# Forêt et lutte contre les incendies



## Obligation Légale de Débroussaillage

- ✓ Rappel aux propriétaires et/ou locataires d'habitations en lisière de forêt.
- ✓ Démarche auprès des propriétaires forestiers pour réaliser les premiers travaux d'entretien.
- ✓ Journée broyage pour soutenir les actions.

## Travaux dans la forêt (ONF)

- ✓ Remplacement barrières forestières chemin du Foin pour limiter les accès.
- ✓ Entretien = Programme d'aménagement forestier entre l'ONF et la Ville.

## Nouvelle cuve pompiers

- ✓ Croisement chemin du Foin / allée du Sergent
- ✓ Point sensible identifié par le SDIS
- ✓ Travaux début mai.



VILLE DURABLE

# AGRICULTURE

Poursuite de la démarche de valorisation de l'agriculture et de nos espaces naturels :

- ✓ Adhésion au Conseil Agricole et Alimentaire de la Métropole
- ✓ PEANP : Périmètre de Protection des Espaces Agricoles et Naturels
- ✓ Parc des Jalles / Planning d'animation et Porte à Grimoire
- ✓ Remise en valeur des terres incultes
- ✓ Partenariats avec des apiculteurs
- ✓ Jardins partagés et végétalisation des cours d'école
- ✓ Plantation d'arbres fruitiers



# ÉCLAIRAGE PUBLIC : HORAIRES D'EXTINCTION ET PASSAGE 100% LED

## Objectif 100 % LED d'ici 2025/2026

- Rénovation de l'ensemble des lanternes d'éclairage public sur 2 ans (1900 points lumineux)
- Remplacement des lanternes grêlées et hors service en priorité (plus de 700 points lumineux)
- Travail sur une trame noire à préserver de l'éclairage nocturne
- 1,2 M€ d'investissement



**-60%**  
**Réduction de la  
consommation attendue**

# PHOTOVOLTAÏQUE

Objectif : développer l'énergie solaire sur les bâtiments municipaux

Partenariat avec Bordeaux Métropole pour les études et le suivi de chantier

Mieux consommer et maîtriser les prix

## Planning :

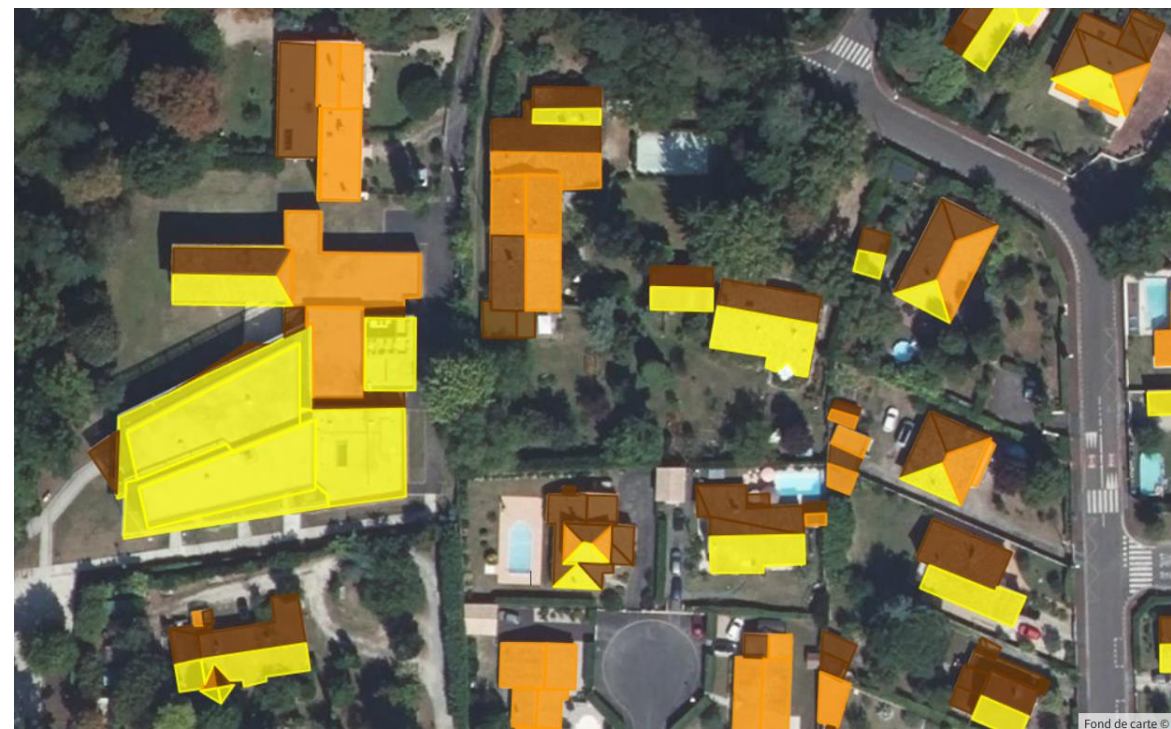
- Identification et pré-étude des sites 2023
- Études de faisabilité et montage projets 2024
- Phase travaux et exploitation 2025 à 2030

## Bâtiment prioritaire : le Pôle Culturel

- 645 m<sup>2</sup> exploitable sans contrainte technique
- Puissance potentiel de 115 kWc
- Estimation coût 160k€ à 180k€ sur 20 ans
- Taux de rentabilité entre 11 et 13 ans



Cadastre solaire de Bordeaux Métropole



ÉDUCATION



# CONSTRUCTION 4<sup>ÈME</sup> GROUPE SCOLAIRE ANITA CONTI

Ouverture sept. 2023

Ouverture prévue de 3 classes ou délocalisation de l'école élémentaire Pometan le temps des travaux de toiture.

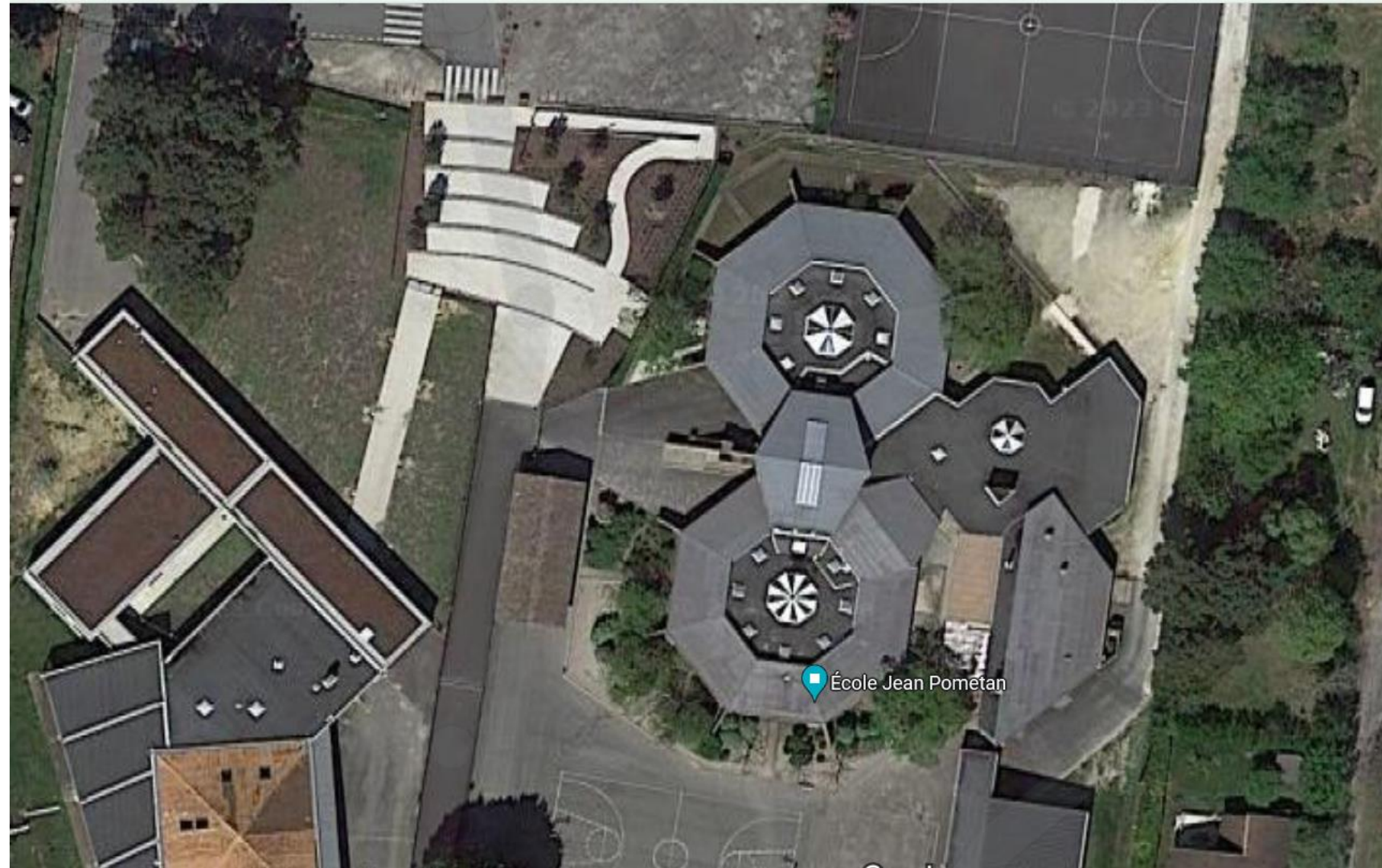


# RÉNOVATION TOITURE POMETAN ET AMÉLIORATION THERMIQUE DU BATIMENT

Multiples dégradations suite à la grêle

Projet de rénovation et d'amélioration thermique inscrit dans le Programme « Rénov mon école » du SDEEG

- Audit Energétique en mai/juin 2023
- Etudes et travaux (toiture, isolation, ventilation chaufferie...) prévus d'avril 2023 à juin 2024
- Relocalisation des classes dans le nouveau groupe scolaire A Conti pendant l'année scolaire 23/24



# LE COLLÈGE ET SES ÉQUIPEMENTS

Jury concours d'architecte le 14 juin 2023

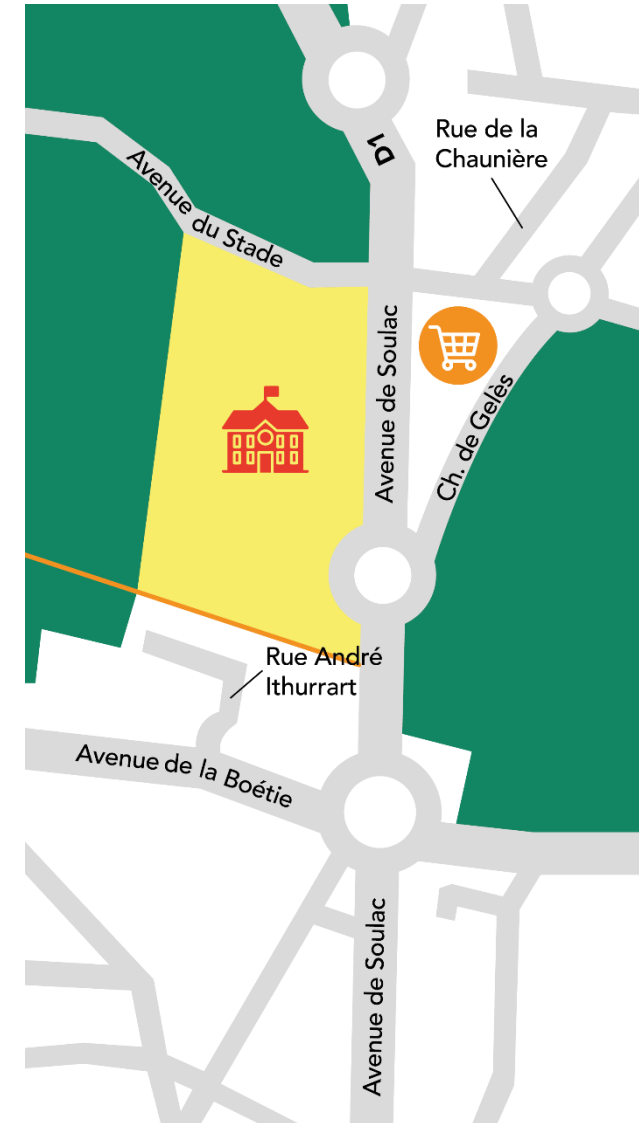
**Ouverture Septembre 2026**

Collège de 700 -> 800 élèves

Idéalement situé au cœur de la ville

Transports en commun et voie verte

Pas de changement de carte scolaire avant  
ouverture



## Des équipements complémentaires

Gymnase, plateau sportif extérieur,  
pistes d'athlétisme et sautoir...

Salles mutualisées (ex. musique)

Salles associatives et de stockage

# TRANQUILLITÉ PUBLIQUE

# Nouveau poste de police – vidéoprotection phase 2



## Radars pédagogiques

### Résultats 2022 encourageants !

- Chemin du Four à Chaux : 40 km/h
- Rue de Lagorce : 43 km/h

### Nouveaux emplacements 2023 :

- Rue de la Haye
- Rue de Lacaussade
- Avenue de la Boétie (entre sortie aggro et Buffon)
- Avenue de la Boétie (entre cimetière et Soulac)

## Bilan Vidéoprotection

46 demandes de visionnage des images  
41 ont fait l'objet de poursuites judiciaires (90%)  
4 incarcérations

## Baisse délinquance -10% sur l'année 2022

371 faits (contre 413 en 2022)  
-7% Cambriolages  
-30% Vols liés aux véhicules  
-42% Destructrions et dégradations

## CONTRE LES CAMBRIOLAGES LES BONS RÉFLEXES

AVANT DE PARTIR



Ne pas diffuser ses dates  
et photos de vacances sur  
les réseaux sociaux



Signaler son absence  
au commissariat de  
police ou à la brigade  
de gendarmerie



Faire suivre son courrier  
ou le faire relever  
par une personne  
de confiance



Transférer sa ligne fixe  
sur son téléphone  
mobile



@Place\_Beauvau



/ministere.interieur

# NUISANCES DE VOISINAGE

## Effectuer les travaux bruyants

(arrêté préfectoral)

- **Les jours ouvrables :**  
de 8h30 à 12h et de 14h30 à 19h30
- **Les samedis**  
de 9h à 12h et de 15h à 19h
- **Les dimanches et jours fériés**  
de 10h à 12h

## Le brûlage à l'air libre des déchets verts est strictement interdit

(Règlement sanitaire départemental)

- **Apporter vos déchets verts au centre de recyclage**
- **Utiliser le broyage**
- **Utiliser un composteur (distribution gratuite au Pôle Aménagement !)**



# AMÉNAGEMENT DU TERRITOIRE



# PROJET CENTRE-VILLE NOUVEAU

## Ouverture déviation 2023

fin des camions en centre-ville !

## Quel centre-ville pour le Taillan demain ?

### Étude globale de réaménagement

(logements, commerces, coulée verte et nature en ville, voirie, circulation apaisée...)

### Accompagnement par la FAB et AUXILIA

### Planning prévisionnel :

2023/2024 Concertation habitants

2024/2025 Plan d'aménagements

2025/2026 Consultation opérateurs

2026-2028 Travaux phasés



# PROJET POLE SANTE ET LECLERC DRIVE

## Projet de Leclerc Drive

Projet en cours d'étude  
Projet d'adossement d'un  
équipement sportif, type padel

## Projet de Centre de soins non programmés

Urgences, radiologie, traumatologie,  
ambulances...  
Pour prise en charge rapide des  
patients.  
Éviter les trajets aux urgences,  
désengorger les hôpitaux



# Centre – Toit Girondin et Aqueduc

## Résidence de l'Aqueduc – Avenue de Soulac



## Le Toit Girondin – Place Charles-de-Gaulle ( Bar PMU, Brasserie, etc...)



SPORT

# Rénovation du terrain d'honneur



Reprise complète du terrain,  
éclairage et système de drainage

Pose d'un complexe tapis  
synthétique/couche de souplesse de  
nouvelle génération, **homologué FFF  
niveau T3 (R1)**.

Mise en place d'un **éclairage LED**  
homologué niveau E6 (R1).

Sécurisation périphérique en **clôture  
acier**.

**Fermeture de la tribune** par  
cloisons grillagées et bardage.

Travaux Terrain : **ID Verde**  
Travaux Éclairage : **SDEEG**

Début des travaux mars 2023  
Livraison prévue à l'été 2023

Coût : 740k€ HT

Aides prévisionnelles : 165 k€

Économie d'entretien sur 15 ans : 225 K€

CULTURE

# Culture et vie locale



**SAM 8 AVRIL - 10H**  
**PARC DU**  
**PRESBYTÈRE**

## **CHASSE À L'ŒUF**

Le lapin de Pâques invite les petits aventuriers de la commune à une Chasse à l'œuf pas comme les autres. Leur participation, à n'en pas douter, sera délicieusement récompensée !  
En partenariat avec Carrefour Market  
Entrée libre



**VEN 28 AVRIL - 20H**  
**PÔLE CULTUREL**  
**AD VITAM [théâtre]**

1 capitale > 1 histoire  
Huis clos fantomatique à Vilnius : un homme en quête de sens cohabite avec le fantôme d'une petite fille lituanienne. Leur rencontre vient raviver la mémoire de l'une et transformer la perception de la vie de l'autre...  
Gratuit, sur réservation



**SAMEDI 10 JUIN - PÔLE CULTUREL**  
**GARDEN PARTY #2 - Une échappée végétarienne !**

Le Collectif Solitaire et tous les habitants impliqués dans le projet vous donnent RDV pour le grand final du POP « Les Jardins » ! Au programme de cette fête ludique et créative : un ciné plein air, une exposition déambulation, des performances...

**Il est encore temps de vous joindre à l'équipe du POP : [animation-culture@taillan-medoc.fr](mailto:animation-culture@taillan-medoc.fr)**



# Culture & vie locale / Rendez-vous de l'été

**SAM 24 JUIN  
PALIO**

**FÊTE DE LA  
MUSIQUE**

Après-midi festive et ludique pour les enfants et groupes locaux sur scène le soir !  
Restauration sur place  
Entrée libre



**MAR 4 JUILLET  
CINÉ PLEIN AIR**  
**Astérix et Obélix,  
mission Cléopâtre**

En famille ou entre amis, une belle pelouse, du pop corn et des rafraichissements : le cadre idéal pour (re)découvrir un grand classique de la comédie française !  
Entrée libre



**JEU 13 JUILLET  
PALIO**  
**SOIRÉE SOUS LES  
ÉTOILES**

Célébrons ensemble la Fête nationale! Au programme : ambiance festive, concert et spectacle de feu de la compagnie Akouma. Restauration sur place  
Entrée libre



**JEU 20 JUILLET -  
19H**  
**CARTABLE**  
**[Théâtre]**

C'est la rentrée ! Mme Tapis découvre sa nouvelle classe de CE1, ces petits humains aux grandes personnalités avec qui elle va partager son quotidien.  
**En plein air** Entrée libre



**été**  
**MÉTRO  
POLITAIN**

**JEU 24 AOUT - 19H**  
**LA TENTE D'EDGAR**

Spectacle burlesque de magie et autres curiosités... Dandy du bitume, illusionniste du quotidien et mécano des zygomatiques, Edgar vous invite dans son entresort.  
**En plein air** Entrée libre





# La ludo-médiathèque

**OUVERTURE SEPTEMBRE 2023 !**

**Nouveau service** intégré dans la médiathèque,  
l'Estanquet et le Parc du Pôle Culturel

**700 jeux et jouets** pour jouer sur place ou pour le prêt  
aux collectivités (écoles, accueils de loisirs, crèches,  
Ehpad...)

Des espaces pour jouer, **pour tous les âges**



Un projet orienté autour du **bien-être** et du  
**développement de l'enfant**

**Jeux géants** en plein air, **espaces sensoriels**,  
espaces cabanes pour jouer dans la  
médiathèque

Accompagnement par un **ludothécaire**



# ÉCHANGES LIBRES

LA BOÉTIE

# Extension du Centre Commercial de la Place Buffon

## Avant / Après



Extension de la salle de sport

Permis en cours d'instruction



GERMIGNAN

## Chemin du Chai / Phase 3

Entre Bussagnet et le  
rond-point de la Liberté

Enfouissements réseaux  
aériens : d'ici juin 2023

Eau potable : été 2023

Travaux voirie : à partir  
de septembre/octobre  
2023

-> Coût total 1,4 M€



# Chemin des Graves

Echelle : 1/100

PROFIL A/A  
Profil projeté

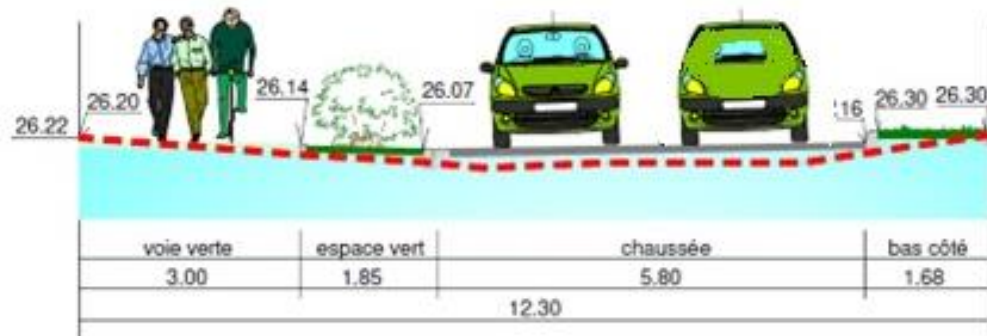


Image de synthèse de l'aménagement projeté en approche du carrefour avec le chemin Cante Cric

✓ Portion PAE (entre chemin du Chai et avenue de Germignan) :  
Travaux courant 2024/2025

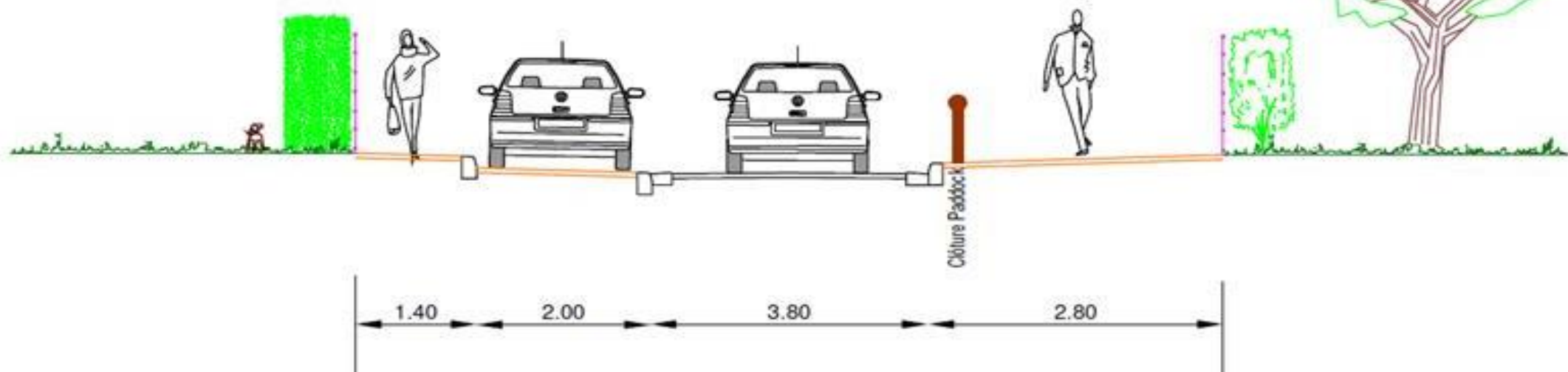
✓ Portion hors PAE (entre avenue de Germignan et avenue de la Boétie)  
Travaux 2026/2027. Concertation en cours sur l'aménagement de la voirie,  
la largeur de voie, le stationnement et le passage d'un bus.

# Chemin de la Plante du Bois des Ormes



- Enfouissements réseaux aériens en cours
- Assainissement : printemps/été 2023
- Travaux voirie : démarrage fin d'été.
- Fin des travaux d'ici début 2024.

-> Coût total : 820 000 €





# Bourg de Germignan

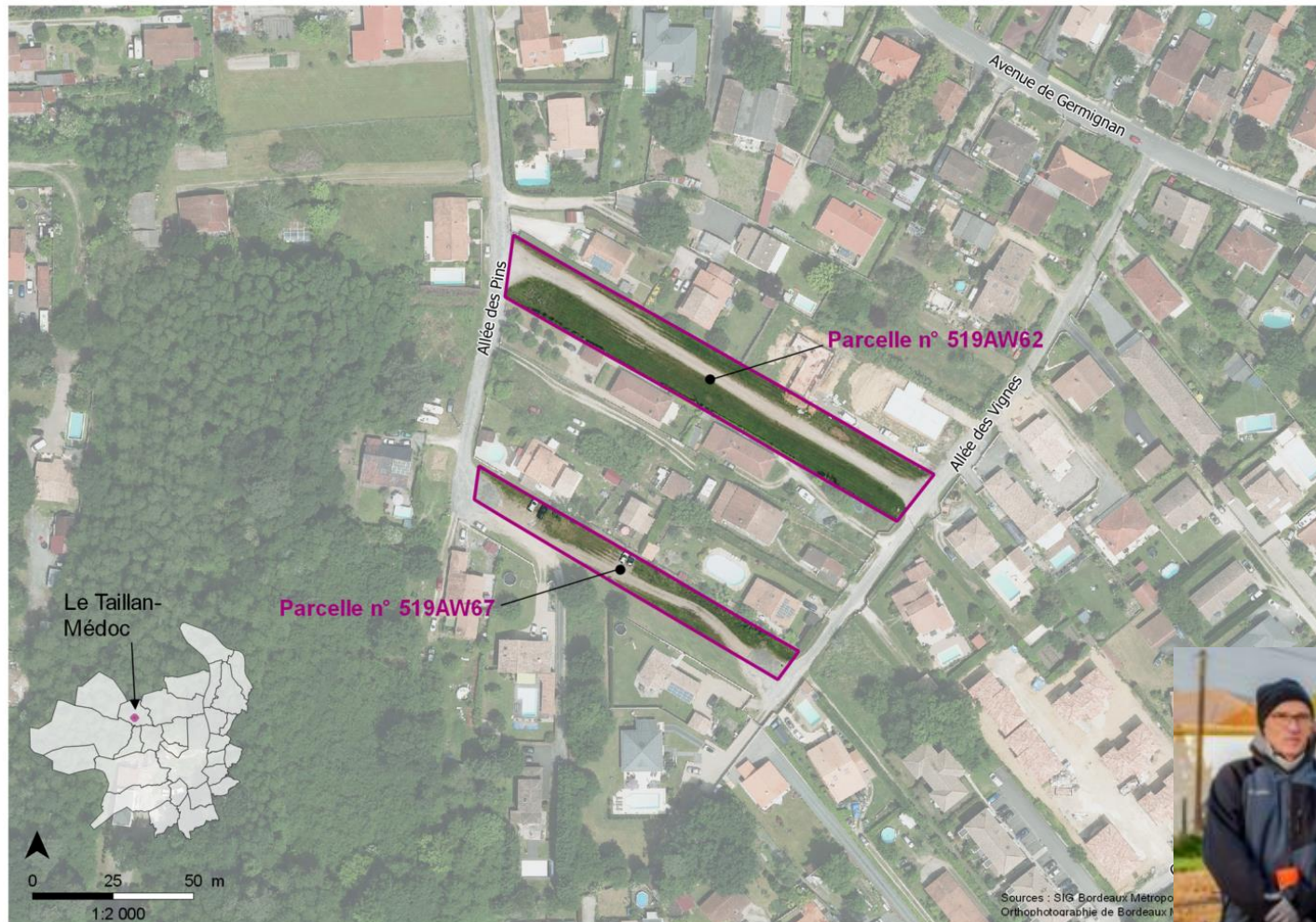


# PROMENADE GOURMANDE ET PLANTATIONS D'ARBRES

Parcelles plantées pour éviter les rodéos sauvages

Participation à l'appel à projets 1 Million d'arbres

Promenade gourmande par l'association « Les Racines de Pontaulic »



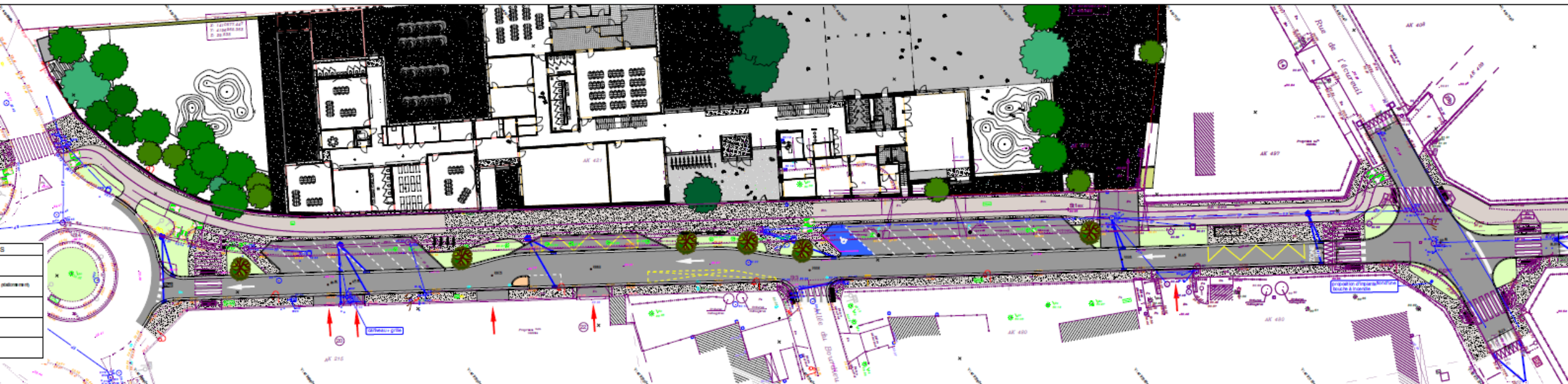
Ateliers participatifs, jardinage avec les écoles

Prochain atelier : le 1<sup>er</sup> avril

GELÈS

# Chemin de Gelès

Portion entre rue de l'écureuil et avenue de Braude  
Aménagement devant Anita Conti  
Poursuite du sens unique et ajout de stationnements  
Arrêts de bus pour l'école  
Reprise des travaux mi-avril  
Livraison rentrée scolaire 2023  
Coût total : 900 000 € (50% FIC / 50% PUP)



# Projet Edelis : Crèche et parc

An aerial photograph of a residential neighborhood. A central area is highlighted with a yellow pentagonal outline. Inside this outline, there are several small, tan-colored building footprints, likely representing a daycares (crèche) and a public park. The surrounding area consists of houses with brown roofs, green lawns, and trees. A road runs diagonally through the scene, and another road intersects it from the right. The overall scene is a mix of greenery and residential structures.

Parc public  
communal  
3200 m<sup>2</sup>

# Gelès – Parcelle communale du Four à Chaux



## Parcelle communale du Four à Chaux

Cession au lotisseur BEOLETTO pour un projet à taille humaine



## Projet :

Accès par le Four à chaux

10 lots à bâtir de 500 à 1100 m<sup>2</sup>

Pas de bâtiments collectifs

Uniquement des terrains à bâtir pour maisons individuelles

Premières rencontres avec les riverains effectuées

STADE

# Aloha – Projet Kaufman et Broad

Vente du site Aloha par les copropriétaires (occupé aujourd'hui par le PAT et les service bâtiments de BM)

Destruction des bâtiments existants par les copropriétaires

Projet Kaufman & broad de standing comportant 21 logements individuels





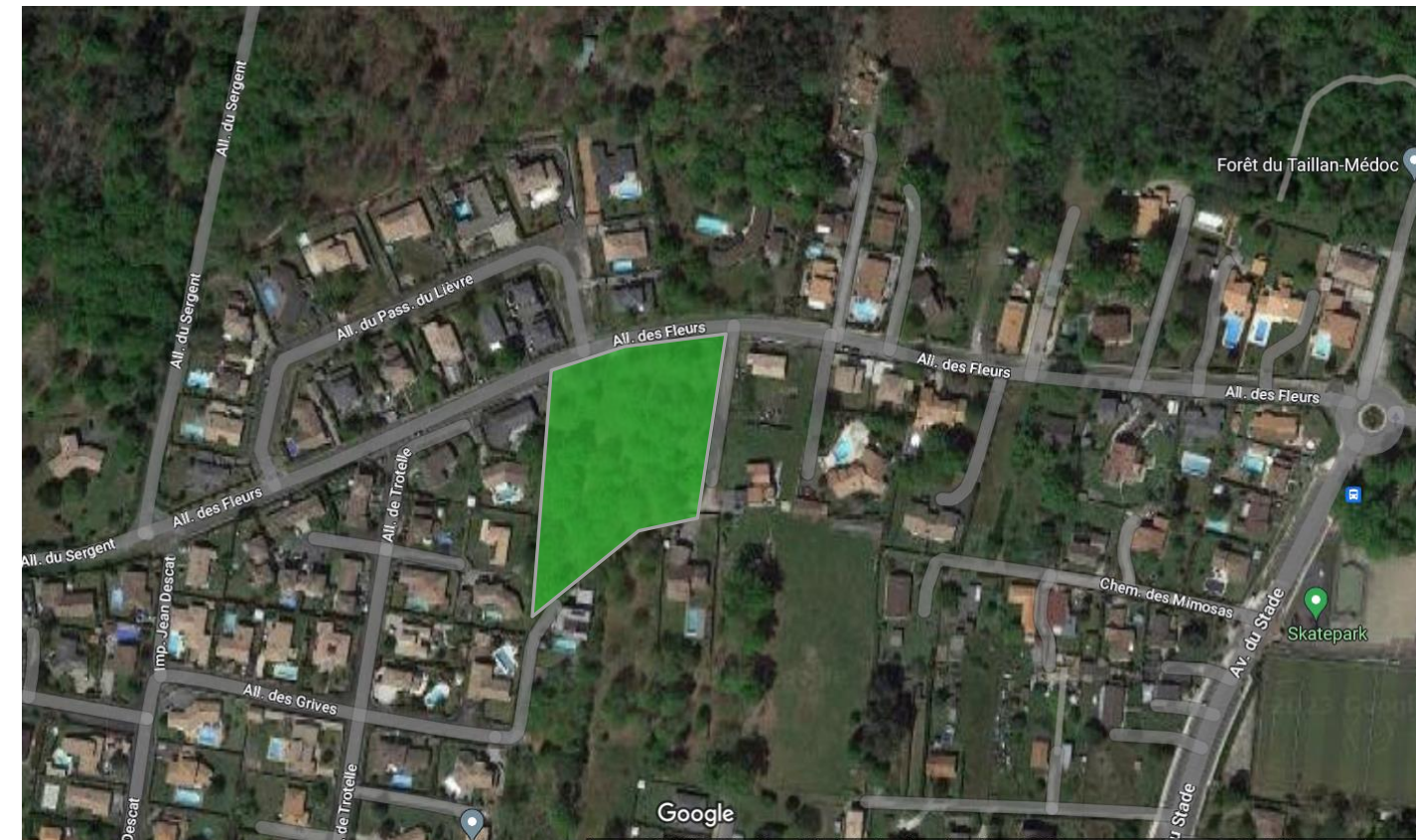
# Projet Mésolia Terre Rouge

**Respect du caractère pavillonnaire du**

8 maisons individuelles

5 lots à bâtir

34 places de stationnement



MERCI POUR VOTRE  
PARTICIPATION !

Le Taillan médoc

entre ville et vignes