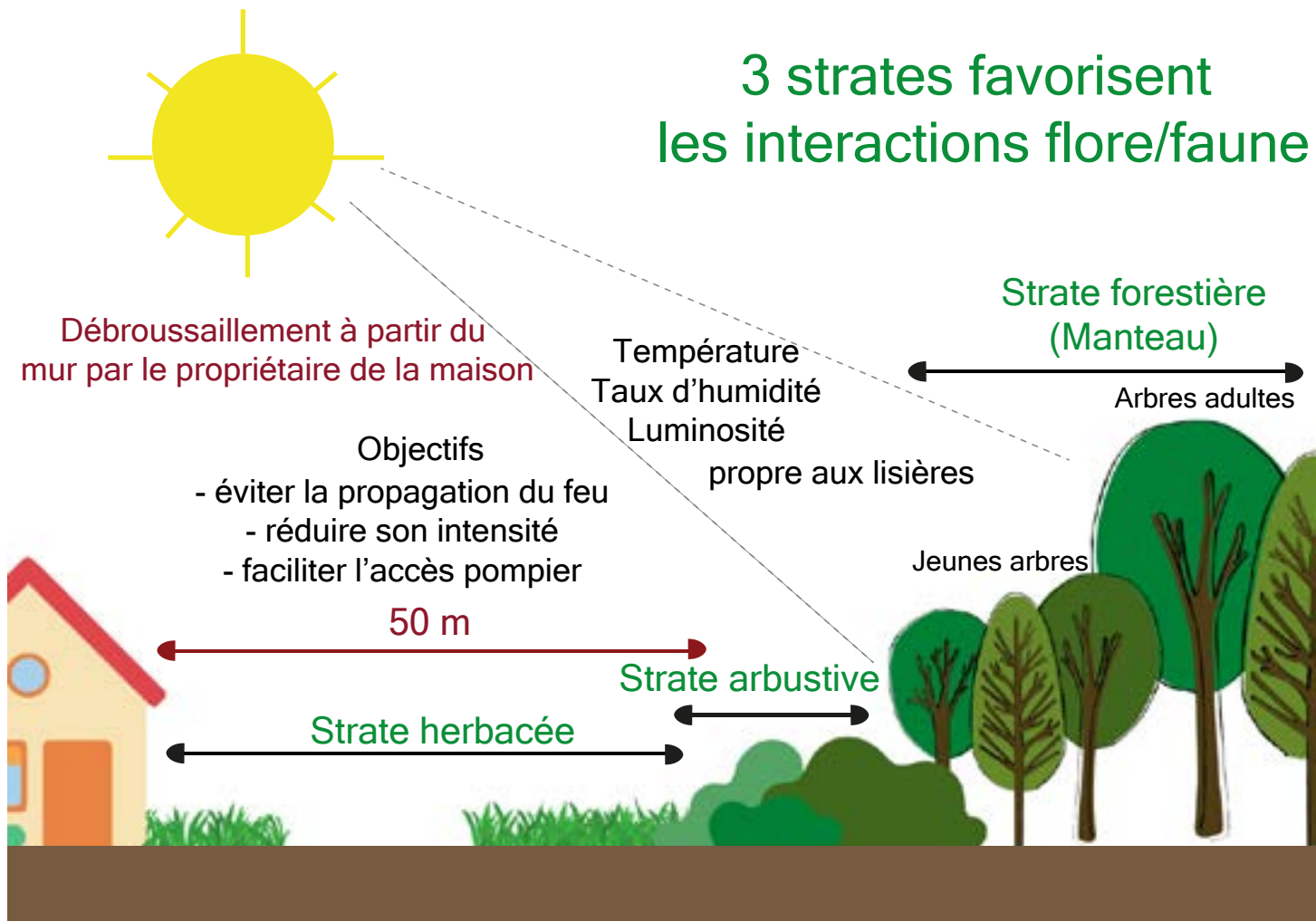




Lisière et biodiversité haie



Terrain à moins de 200 m des bois et forêts, l'obligation de débroussailler s'applique sur :

- **50 m aux abords des constructions.**
- **10 m de part et d'autre des voies privées d'accès aux constructions.**

Pourquoi ?

- **Éviter les départs de feu** et leur propagation
- **Réduire l'intensité de l'incendie** aux abords des habitations
- **Faciliter la circulation des véhicules** des sapeurs-pompiers en cas d'intervention.

Source : DFCI Aquitaine (Défense des forêts contre l'incendie)

3 strates favorisent les interactions flore/faune

Les 3 strates (herbacée, arbustive, forestière) permettent de favoriser une diversité écologique. Certains micro-habitats subsistent grâce à une température, un taux d'humidité et une luminosité spécifique à la lisière forestière. En général, les interactions flore - faune ne se font que si ces 3 strates sont présentes.

L'aménagement d'un chemin entre la lisière urbaine et la lisière forestière permet également le développement de la strate herbacée.

Contacts pour des renseignements complémentaires :

Arbres et Paysages en Gironde

Tél : 05 56 28 12 27
Mail : arbre33@wanadoo.fr
Adresse : 31 Bis rue Hustin,
33185 Le Haillan

Cistude

Tél : 05 56 28 47 72
Mail : information@cistude.org
Adresse : Cistude Nature,
Chemin du Moulinat,
33185 Le Haillan

Des essences locales Rustiques et favorables à la biodiversité



Des haies variées : mélanger les espèces



Mais aussi :

Les fruitiers (variétés rustiques) :

noisetier - pommier - poirier - cognassier - prunier

Les arbres :

érable - cormier - orme champêtre - charme - houx

Les arbrisseaux :

lilas - cornouiller sanguin - églantier - fusain - sureau noir

Liane :

chèvrefeuille

Des baies pour les oiseaux ...



Des fleurs pour les pollinisateurs



Il est possible d'installer des nichoirs à oiseaux et des abris à insectes pour les pollinisateurs.

Si vous avez des clôtures plutôt étroites voire en dur, il est possible de prévoir des ouvertures de 20 x 20 cm tous les 10 mètres.



• Pourquoi faire des aménagements des clôtures en lisière de forêt :

- Favoriser la circulation et la présence de la petite et moyenne faune sauvage
- De nombreux animaux ont besoin de cet espace pour se déplacer, se cacher et se nourrir
- Certaines espèces sont protégées comme le hérisson
- Certains reptiles perçus comme dangereux sont inoffensifs et utiles comme la couleuvre

• Quelles clôtures privilégier ?

- les haies végétales :
 - favorisent la présence des oiseaux (nourriture et nidification)
 - nourrissent abeilles bourdons et autres insectes butineurs grâce à leurs fleurs mellifères
 - nourrissent les chenilles de nombreuses espèces de papillons
 - régularisent l'humidité et empêchent le dessèchement du sol et des plantations
- les clôtures :
 - éviter les clôtures imperméables dans les parties basses
 - préférer des matériaux naturels et avec des anfractuosités

