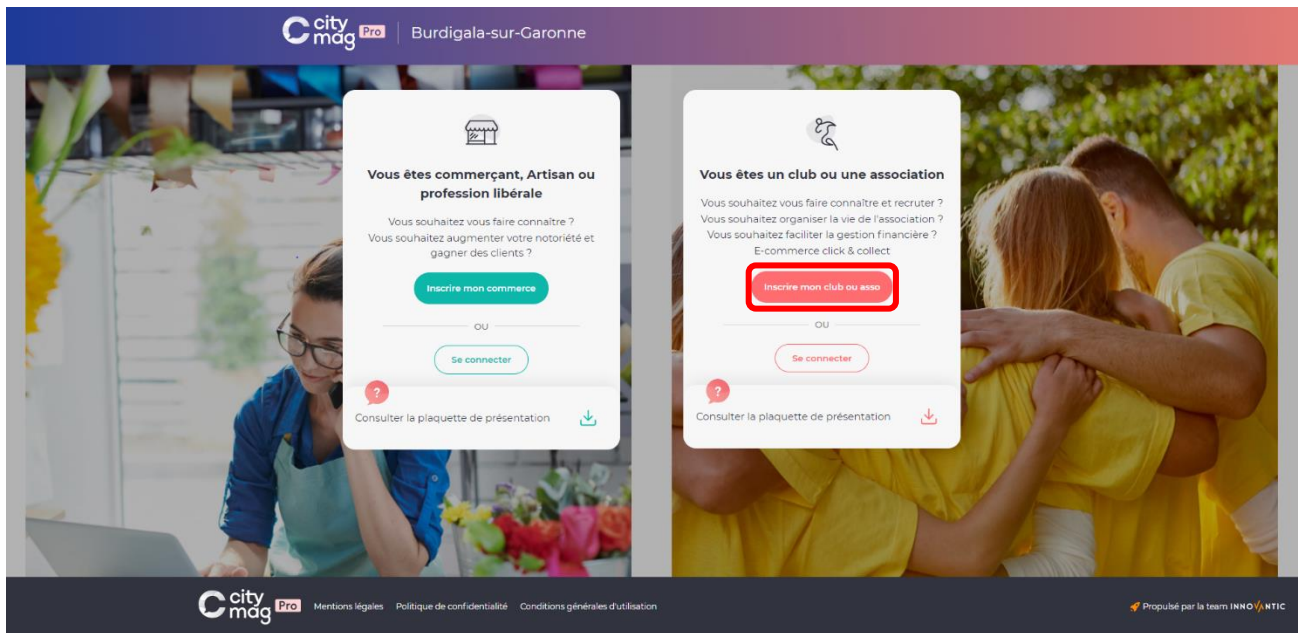




Création de votre **espace Pro** sur Citymag



Etape 1 : rendez vous sur l'espace professionnel Citymag de votre ville et cliquez sur « Inscrire mon club ou asso ».



Etape 2 : renseignez les informations de votre club ou association et cliquez sur « Suivant ».



J'ai déjà un compte [Me connecter](#)

Créer un espace CityMag Pro
Etape 2 / 4

Je renseigne les informations de mon club

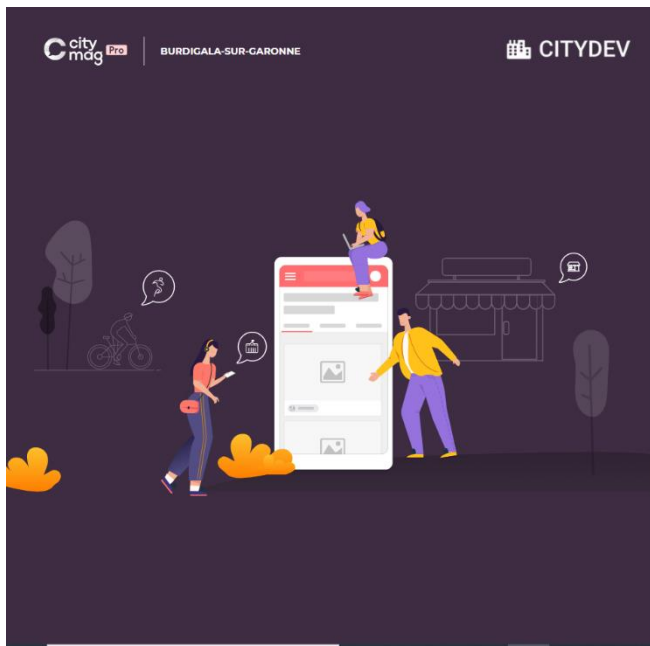
Nom *

Adresse *

Code postal * Ville *

[Précédent](#) [Suivant](#)

Etape 3 : entrez les informations et cliquez sur « Suivant ».



[J'ai déjà un compte Me connecter](#)

Créer un espace CityMag Pro

Etape 1 / 4

Je renseigne mes informations personnelles

La création de votre espace pro sur Citymag ne demande que quelques minutes. Une fois envoyée, votre demande sera prise en charge par la mairie de Burdigala-sur-Garonne.

| | |
|--|--|
| <input type="text" value="Votre prénom"/> | <input type="text" value="Votre nom"/> |
| <input type="text" value="Votre numéro de téléphone"/> | |
| <input type="text" value="Ex : monmail@citymag.fr"/> | |

[Suivant](#)

Propulsé par la team **INKO VANTIC**

Etape 4 : entrez les informations et cliquez sur « Suivant ».



[J'ai déjà un compte Me connecter](#)

Créer un espace CityMag Pro

Etape 2 / 4

Je renseigne les informations de mon club

| | |
|--|--|
| <input type="text" value="Nom visible par tous"/> | |
| <input type="text" value="Ex : 24 Rue des Acacias"/> | |
| <input type="text" value="33700"/> | <input type="text" value="Burdigala-sur-Garonne"/> |

[Précédent](#)

[Suivant](#)

Propulsé par la team **INKO VANTIC**

Etape 5 : renseignez un mot de passe, cliquez sur la case « j'accepte les conditions générales d'utilisation et la politique de confidentialité » et cliquez sur « Créer mon compte ».



J'ai déjà un compte [Me connecter](#)

Créer un espace CityMag Pro

Etape 3 / 4

Je renseigne un mot de passe

Pour activer votre compte CityMag Pro, nous vous invitons à choisir un mot de passe.

Mot de passe *

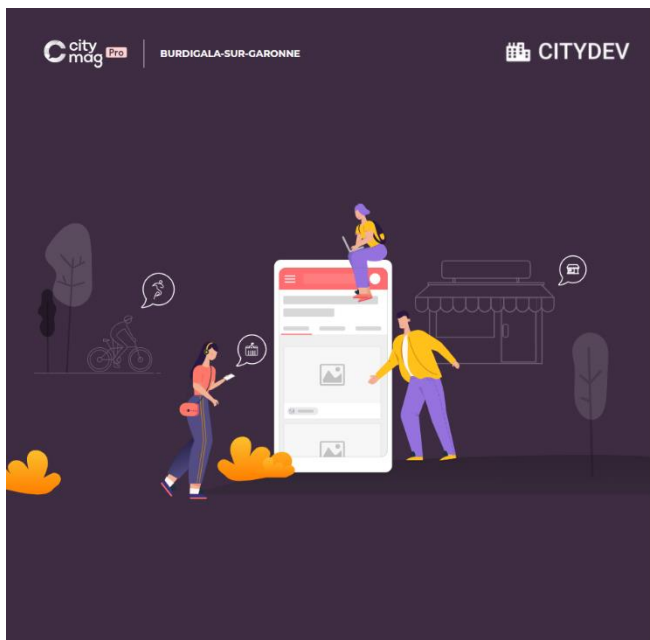
Confirmer le mot de passe *

En cochant cette case, j'accepte les [conditions générales d'utilisation](#) et la [politique de confidentialité](#).

[Précédent](#) [Créer mon compte](#)

Propulsé par la team **INNOVANTIC**

Pour finaliser la création de votre compte, connectez-vous à votre adresse e-mail.



J'ai déjà un compte [Me connecter](#)

Créer un espace CityMag Pro

Etape 4 / 4

Je finalise la création de mon espace

Pour valider votre demande et l'envoyer à la mairie de Burdigala-sur-Garonne, il vous reste une dernière étape !

Nous avons envoyé un message pour confirmer votre adresse e-mail.

✓

[Ouvrez votre boîte mail](#)

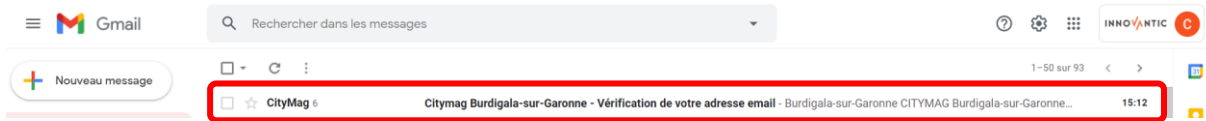
Vous n'avez rien reçu sur votre adresse e-mail ?

Vérifiez que votre adresse e-mail est correctement renseignée. Vérifiez éventuellement dans votre boîte à spams.

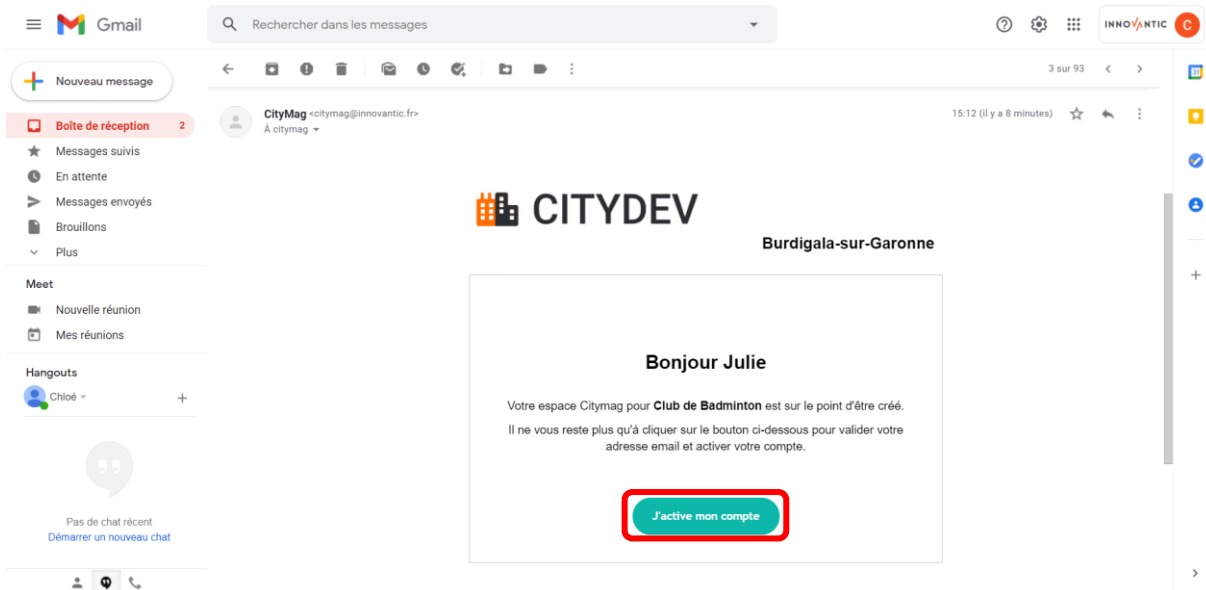
[Envoyer un nouvel e-mail de vérification](#)

Propulsé par la team **INNOVANTIC**

Etape 6 : cliquez sur le mail reçu. Si vous ne trouvez pas le lien, consultez vos messages indésirables et cliquez sur le bouton « Ce n'est pas un spam ».

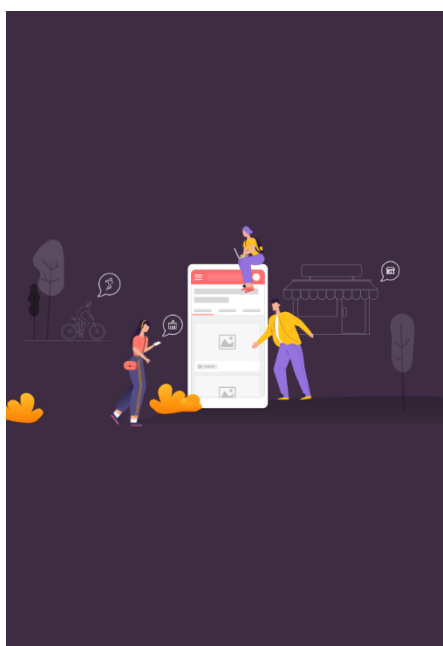


Etape 7 : cliquez sur « J'active mon compte ».



Etape 9 : créez votre fiche de présentation en remplissant les informations.

Décrivez votre activité et cliquez sur « Suivant ».



Créer une fiche de présentation

Étape 1 / 7 * Champs requis

Je décris mon activité

Type d'activité *

Association Entreprise

Nom *

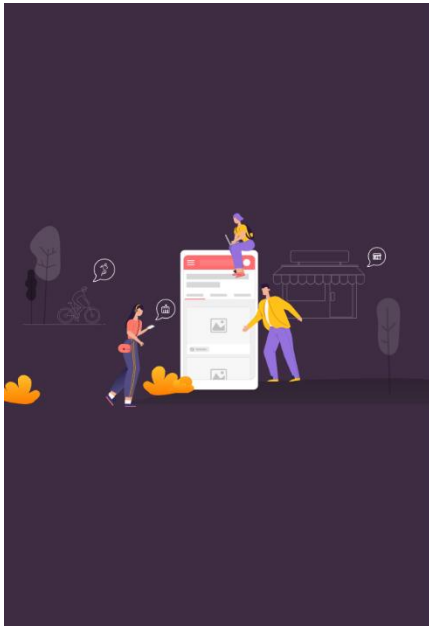
Club de Badminton

Résumé

Ex. Création de site web

Suivant

Renseignez les moyens de contacts visibles sur l'application. Pour activer ou désactiver un moyen de communication cliquez sur le bouton encadré en orange. Lorsque vous avez fini, cliquez sur « Suivant ».



Créer une fiche de présentation

Étape 2 / 7 * Champs requis

Je renseigne les moyens de contacts visibles sur l'application

J'affiche mon adresse

Adresse *

10 Rue Foch

Code postal * Ville *

33700 Burdigala-sur-Garonne

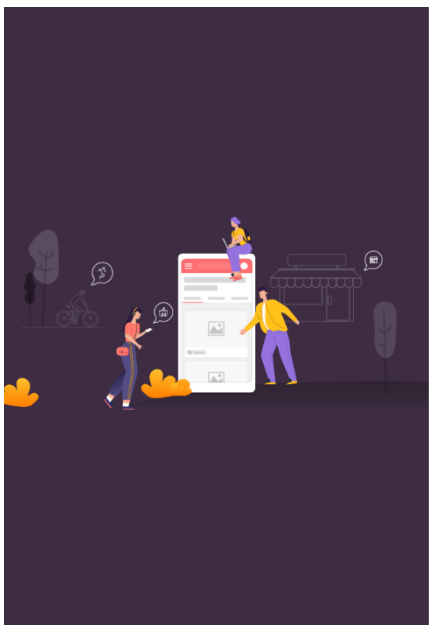
Je souhaite être contacté par téléphone

0610101010

Je souhaite recevoir des demandes par e-mail

Précédent Suivant

Renseignez les mots-clés et tapez sur la touche Entrée de votre clavier pour valider les mots-clés. Cliquez ensuite sur « Suivant ».



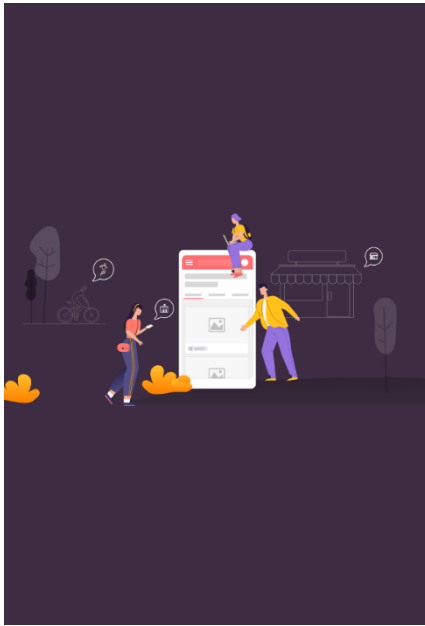
Créer une fiche de présentation

Étape 3 / 7

Je renseigne les mots-clés (taper sur Entrée pour valider les mots-clés)

Précédent Suivant

Décrivez en détail votre activité et cliquez sur « Suivant ».



Créer une fiche de présentation

Étape 4/7

Je décris en détail mon activité

Prenez un peu plus de temps pour expliquer en détail votre activité aux visiteurs de l'application. N'hésitez pas à parler de vous, de ce que vous faites...

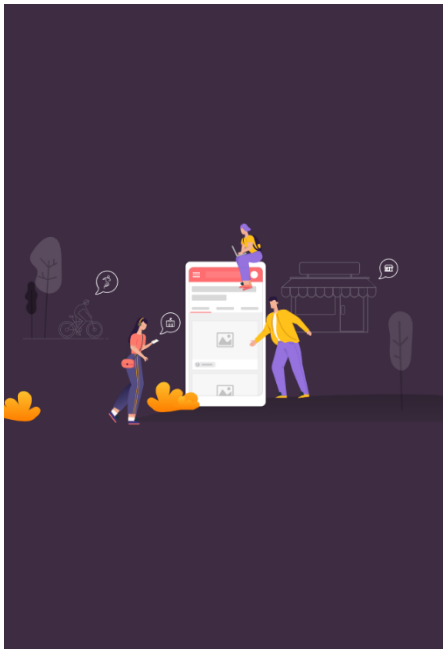


Exemple : Un club de football sur terrains en herbe pour tous !

Précédent

Suivant

Choisissez vos plus belles photos. Et cliquez sur « Suivant ».



Créer une fiche de présentation

Étape 5/7

Je choisis mes plus belles photos

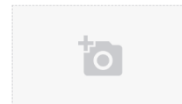
Logo

Le logo apparaît dans votre présentation.



Photo de couverture

La photo de couverture apparaît dans l'annuaire des Clubs et Associations de Citymag. Choisissez une photo de bonne qualité qui représente votre activité.



Galerie photo(s)

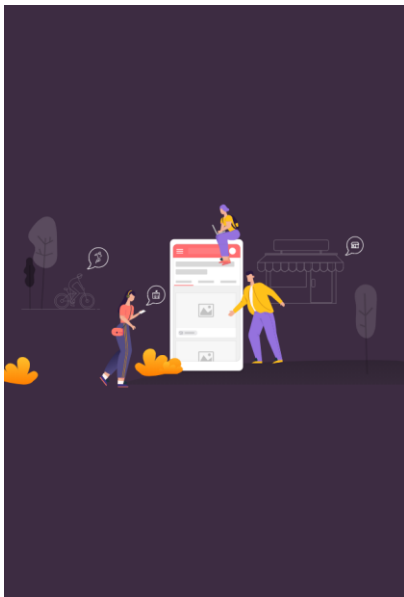
Les photos de la galerie apparaissent dans le détail de votre fiche. Sélectionnez des images qui représentent votre environnement, vos équipes etc.



Précédent

Suivant

Créez les catégories et cliquez sur la touche Entrée de votre clavier pour les valider. Cliquez ensuite sur « Suivant ».



Créer une fiche de présentation

Étape 6 / 7

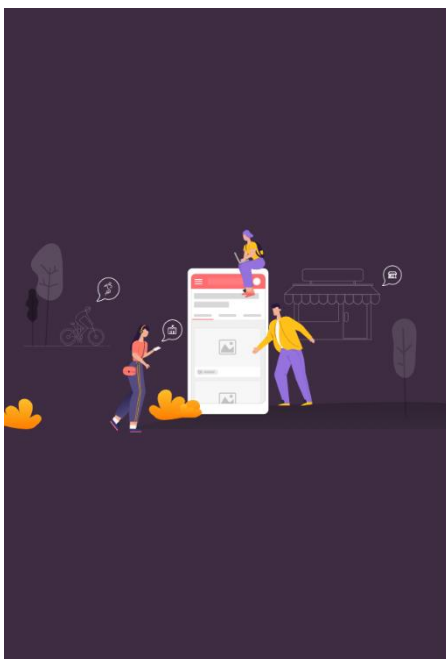
Je crée mes catégories

Les catégories peuvent correspondre à des classes d'âges (poussins, benjamins, ...), des niveaux (débutants, confirmés, ...) ou à tout autre type de classement utilisé dans votre organisation.

Précédent

Suivant

Entrez vos différents points de présence sur Internet (si vous en avez) et cliquez sur « Suivant ».



Créer une fiche de présentation

Étape 7 / 7

Mes autres points de présence sur Internet

Site web

Renseignez l'adresse du site web de votre activité

Réseaux sociaux

Les liens sont actifs sur votre fiche de présentation s'ils sont renseignés.

Facebook Renseignez le nom d'utilisateur du compte ou l'url du site

Instagram Renseignez le nom d'utilisateur du compte ou l'url du site

Twitter Renseignez le nom d'utilisateur du compte ou l'url du site

YouTube Renseignez le nom d'utilisateur du compte ou l'url du site

Précédent

Suivant

Vous pouvez décider de publier votre fiche maintenant ou à une date ultérieure.

Bien joué, votre fiche est complète !

Pour qu'elle soit visible par tous sur l'application CityMag Burdigala-sur-Garonne, vous devez la publier. Vous pourrez ensuite la modifier quand vous le souhaitez !

Je publie ma fiche maintenant

ou

Pas sûr de vous ?

Enregistrez votre fiche, vous pourrez la publier plus tard.

J'enregistre et je publierai plus tard

A la publication de l'article, vous pourrez retrouver votre fiche sur la page en cliquant sur « Clubs et associations » sur Citymag.



Puis en cliquant sur « Vous cherchez un club ou une asso » ?

