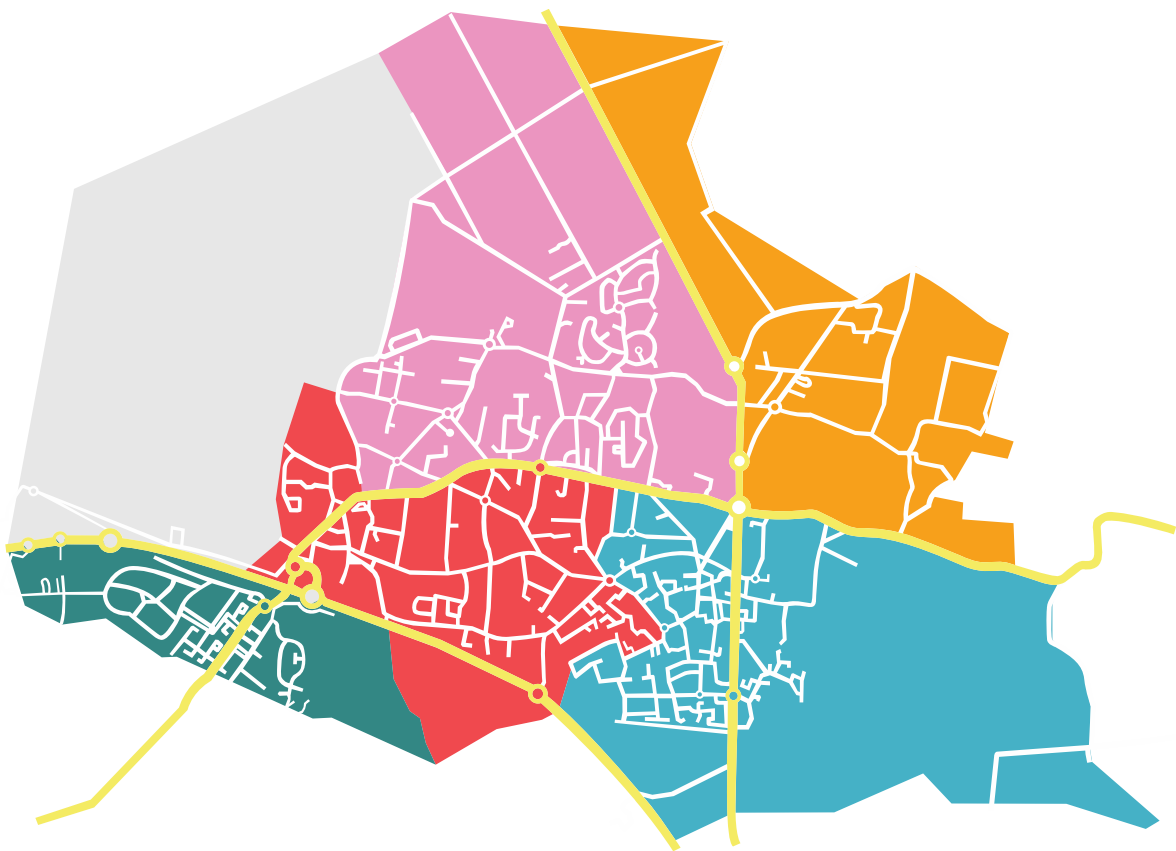
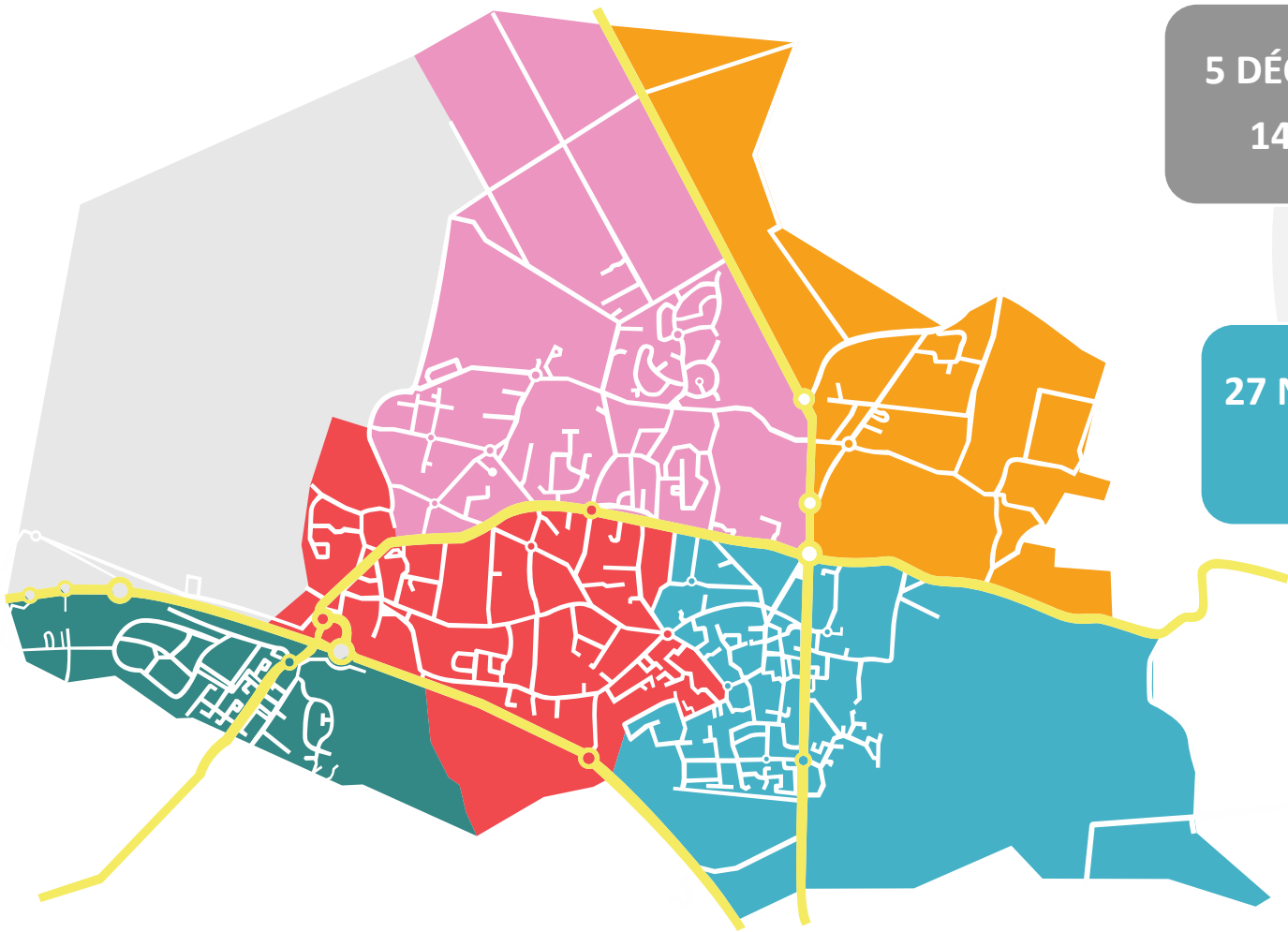


RÉUNION PUBLIQUE DE QUARTIER

CENTRE - JEUDI 27 NOVEMBRE 2025



RYTHME DES RÉUNIONS DE QUARTIER



5 DÉCEMBRE 2025
14H SENIORS

27 NOVEMBRE 2025
CENTRE

25 SEPTEMBRE 2025
STADE

16 OCTOBRE 2025
LA BOÉTIE

23 OCTOBRE 2025
GERMIGNAN

13 NOVEMBRE 2025
GELÈS

PÉRIODE PRÉ-ÉLECTORALE

A compter du 1^{er} septembre 2025

Pas de campagne de promotion de la gestion municipale.

Pas de propos laudatifs.

Caractère informatif et neutre des propos.

Ne pas évoquer le scrutin à venir, ni une candidature, ni un soutien à un candidat.

S'abstenir de toute polémique électorale sur un candidat, un programme, un projet...



SÉCURITÉ

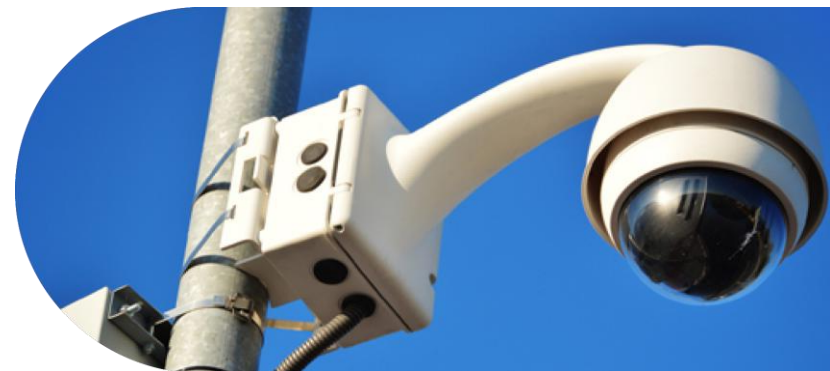
LUTTE CONTRE LE TRAFIC

- **Suspensions de trafic sur la place de Gaulle et nuisances de voisinage et de la tranquillité publique**
- **Prise en charge initiale par notre Police municipale = travail sur le terrain et rapports afin d'objectiver la situation**
- **Puis saisine de la brigade de Gendarmerie (Blanquefort + Recherche)**
- **Opération montée sur plusieurs mois pour observer le trafic, consolider les informations, et recueillir preuves et identités.**

**RÉSULTATS NOVEMBRE 2025
QUATRE INTERPELLATIONS ET SAISIE DE
PRODUITS STUPÉFIANTS**

LUTTE DÉLINQUANCE ET CAMBRIOLAGES

- **Développement de la vidéoprotection +22 cameras**
10 nouvelles sur le quartier : Place de Gaulle, Peixoto, Façade HDV, parvis de l'Église, poste de Police, parc du Presbytère, Cimetière, rond-point Dame Blanche...
- **Patrouilles de Police à horaires décalés**
- **Développement Participation Citoyenne (21 référents) + nouvelle boucle directe avec la Gendarmerie**
- **Aide à l'achat de matériel d'alarme et vidéoprotection (151 foyers équipés = 3% des foyers taillanais)**



CHIFFRES ENCOURAGEANTS
-50%
EN 2025

LUTTE RODÉOS SAUVAGES

- Aide à l'identification grâce aux réseaux de vidéoprotection de la commune
- Opérations coordonnées entre la Gendarmerie et la Police municipale (Plus de 15 gendarmes mobilisés avec hélicoptères)



city
mag

Le Taillan
Médoc
entre ville et vignes

Police municipale 06 83 88 07 81

**RÉSULTATS 2025 :
DEUX SAISIES DE DEUX
ROUES NON
IMMATRICULÉES**



G Germain



Signaler un incident

Signaler

ENFANCE JEUNESSE

CONSTRUCTION DU COLLÈGE

- 8 000 m² surface de plancher
- Budget conception-construction 30 M€ (Département)
- Budget travaux abords 1,5 M€ (Bordeaux Métropole)
- Foncier fourni par la Commune du Taillan-Médoc

Le Taillan-Médoc
VILLE DE VILLAS

Gironde
LE DÉPARTEMENT

CONSTRUCTION DU COLLÈGE



Des équipements complémentaires

Gymnase, plateau sportif extérieur,
pistes d'athlétisme et sautoir...

Salles mutualisées (ex. musique)

Salles associatives et de stockage

Architecte : MOG ARCHITECTURE Groupement : GBMP

Permis délivré / Ouverture septembre 2026

700 à 800 élèves

Transports en commun et voie verte

Pas de changement de carte scolaire avant l'ouverture



CONSTRUCTION DU COLLÈGE

Gros Œuvre terminé

En cours :

Pose des charpentes, pare-pluie et
tuiles

Cloisonnement et isolation

Isolation et étanchéité toiture terrasse

Tranchées pour le réseau géothermie

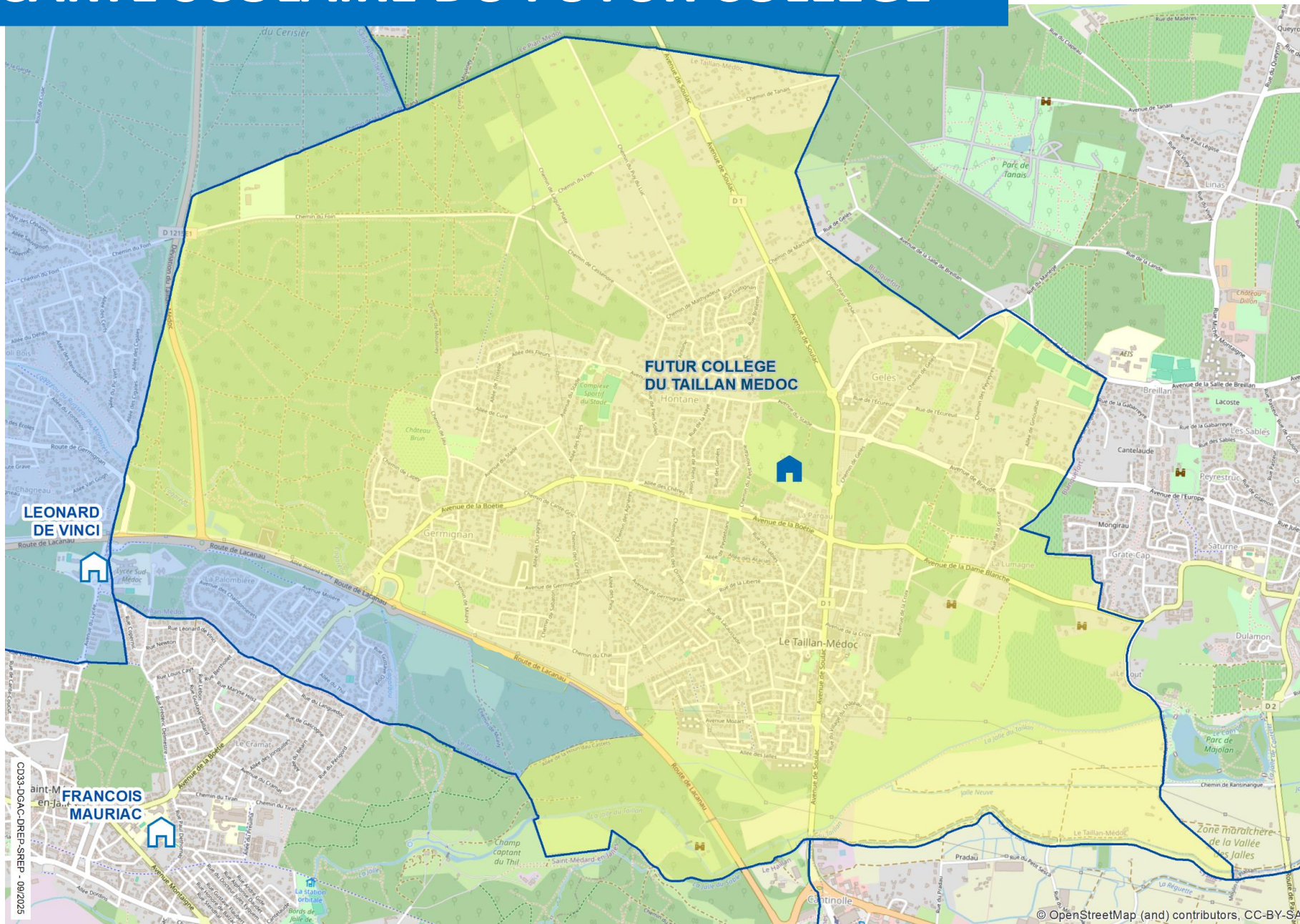


Planning de chantier tenu

Pour une livraison

Rentrée scolaire septembre 2026

CARTE SCOLAIRE DU FUTUR COLLÈGE



Le Taillan au nord de la route de Lacanau
⇒ Collège du Taillan

Le Taillan au sud de la route de Lacanau
⇒ Collège de Saint-Aubin

- ✓ Concertation avec l'ensemble des parents d'élève concernés au sud de la route de Lacanau qui ont choisi majoritairement la solution vers Saint Aubin
- ✓ Validation par le Département
- ✓ Dérogation possible au besoin et en fonction des places disponibles.

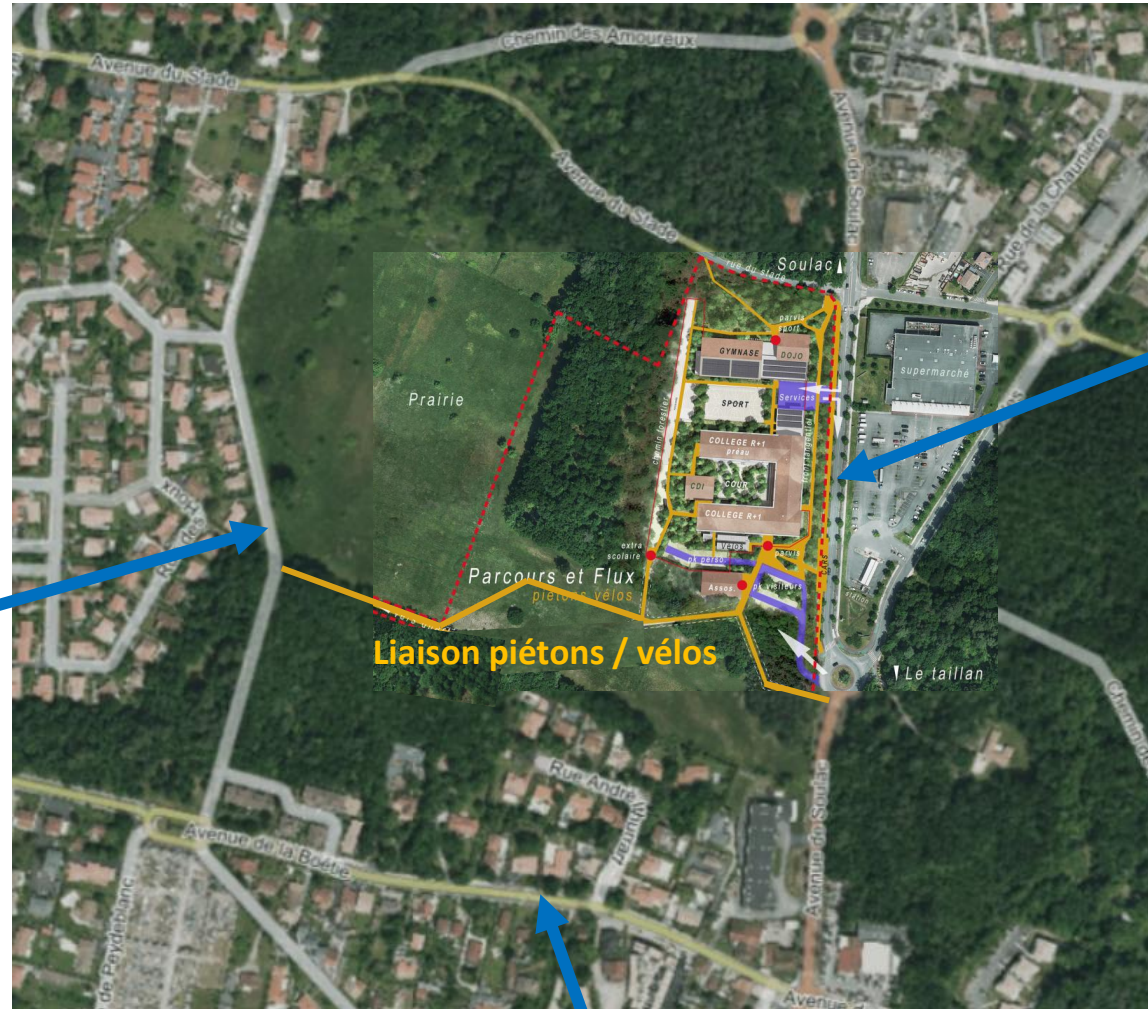
RÉAMÉNAGEMENT DES VOIRIES PÉRIPHÉRIQUES

Réaménagement chemin du Petit Hontane

Sens unique montant.
Voie verte piétons / vélos
Sécurisation des traversées
piétons/vélos.

Objectif : faciliter les déplacements des collégiens en vélo ou à pied depuis les quartiers ouest

► Livraison été 2026



Réaménagement av de Soulac

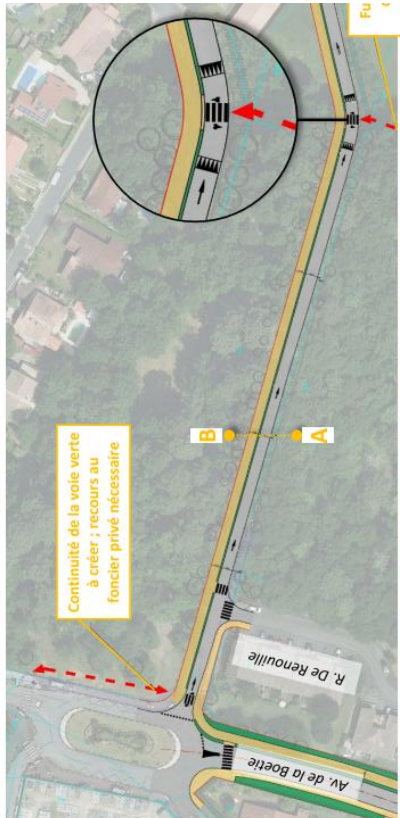
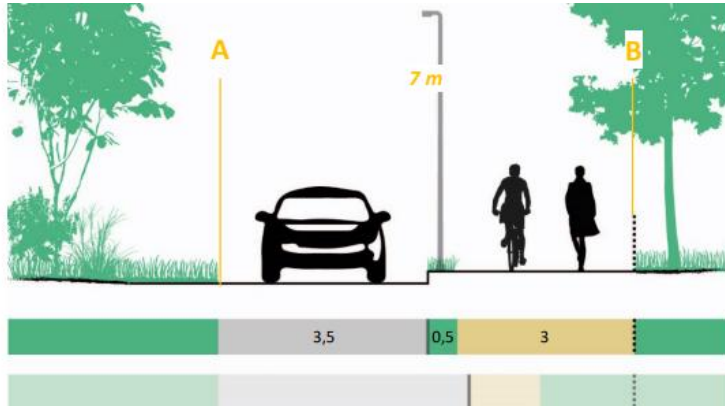
Sécurisation des traversées

Apaisement de la circulation et stationnements complémentaires.

➤ Livraison été
2026

Etudes de réaménagement avenue La Boétie entre le cimetière et le rond-point.
Aménagement de la voie verte | Sécurisation des vélos/piétons.

CHEMIN DU PETIT HONTANE



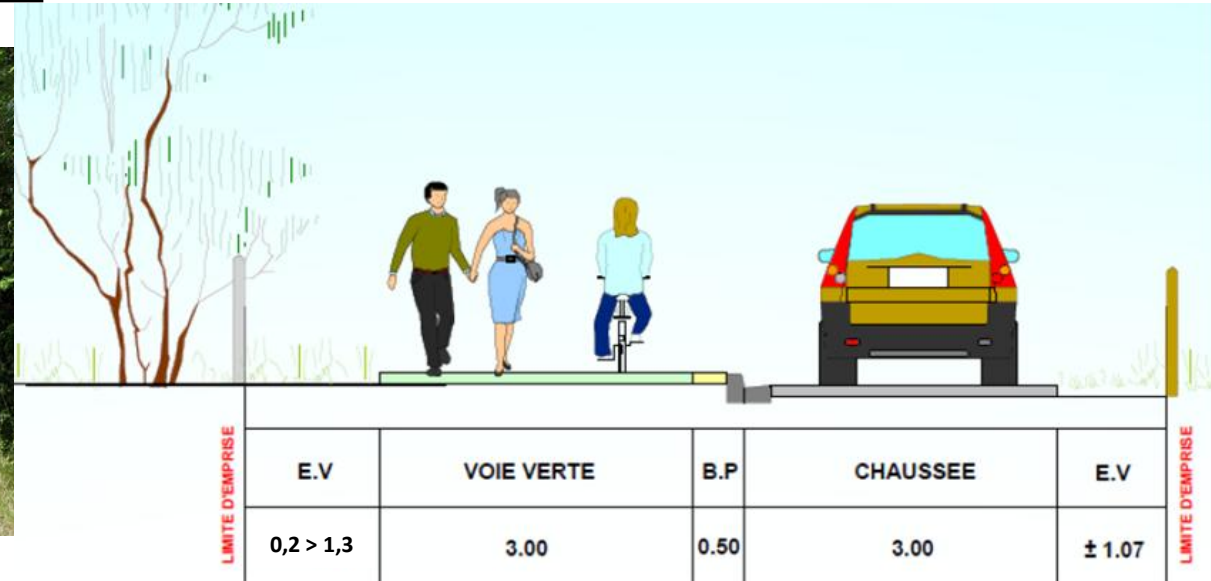
Profil actuel

En cours = enfouissement réseaux éclairage et télécom

Début 2026 = travaux sur le réseau d'assainissement

Mars – Juillet 2026 = aménagement de la voirie :

- ✓ Voie à sens unique (sens cimetière -> rue du stade)
- ✓ Voie verte sécurisée à l'ouest avec traversée sur plateau pour rejoindre le cheminement doux vers le collège
- ✓ Réalisation de deux plateaux surélevés centraux
- ✓ Continuité de la voie verte avec la Boétie
- ✓ Achèvement été 2026



Futur profil de voirie

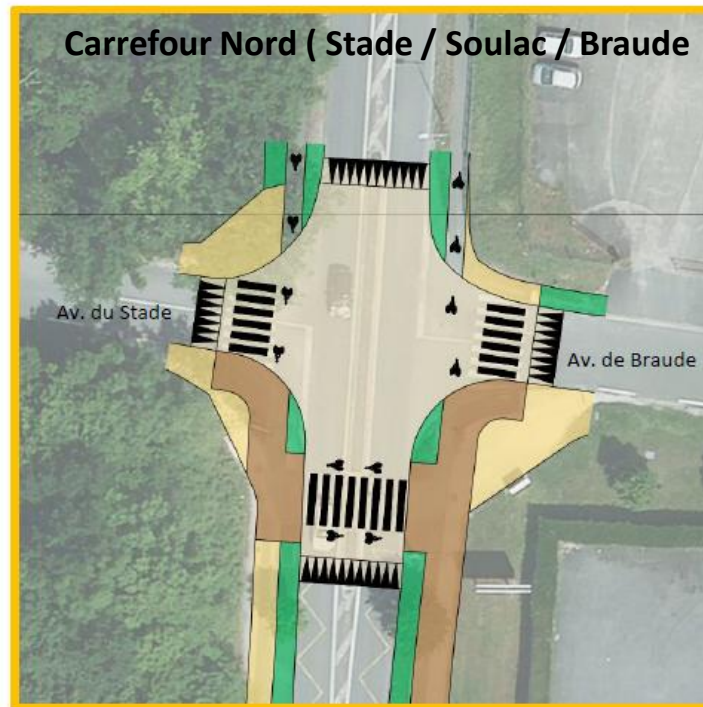
CHEMIN DU PETIT HONTANE

Cheminement piéton-vélo en cours entre le chemin du Petit Hontane et l'avenue de Soulac. 3m de large, dédié aux modes doux. Éclairage public prévu.

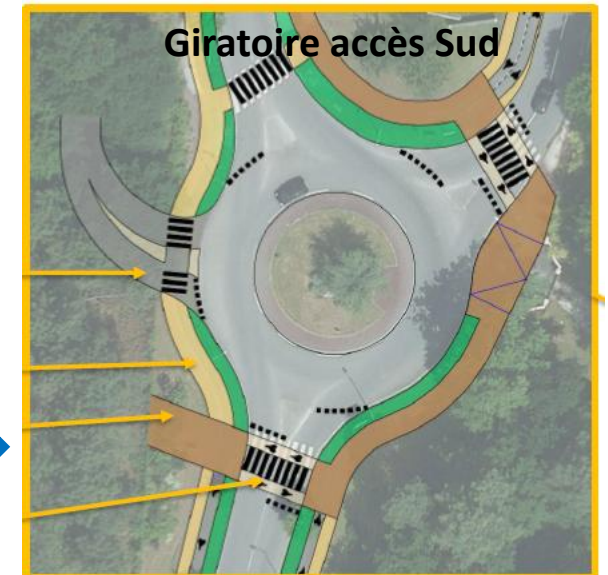


AVENUE DE SOULAC NORD

- ✓ 2 Voies vertes
- ✓ Sécurisation des deux carrefours Nord et Sud
- ✓ Réalisation de deux plateaux surélevés centraux
- ✓ Mise en place des arrêts de bus (transports urbains et scolaires)



Études en cours
Travaux programmés entre
janvier et aout 2026
(avant ouverture collège)



AVENUE DE SOULAC NORD

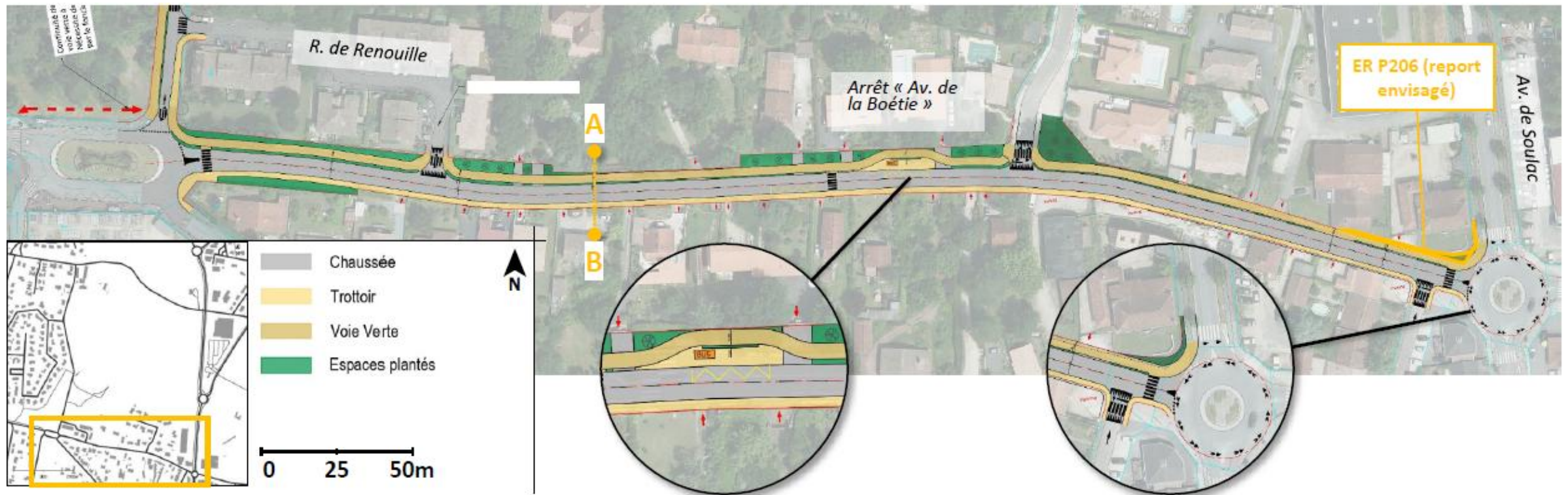


AVENUE DE LA BOÉTIE

Tranche 4 entre le Cimetière et l'avenue de Soulac

Études en cours → Acquisitions foncières 2026 2027 → Travaux sur Codev 7 (2028-2030)

- ✓ Continuité avec l'aménagement de l'avenue de La boétie
- ✓ Voie verte sécurisée au nord
- ✓ Sécurisation du carrefour giratoire Soulac / Boétie pour les cheminements doux
- ✓ Végétalisation



NOUVEAU PLATEAU SPORTIF JEAN POMETAN



nouveau skate-park



Deux terrains de basket 3x3

Inauguré le 8 octobre

Priorité aux écoles et déjà plébiscité !

ÉTUDES POUR UN PUMPTRACK



**Projet quartier La
Boétie, Bois du Caire**

**Assistance à maîtrise
d'ouvrage choisie par
la ville**

**Réunion d'un comité
d'usagers le mercredi
10 décembre**

**Travaux début 2026 –
livraison au printemps**

**VOIRIE DOMAINE
PUBLIC**

AVENUE DE LA BOÉTIE – TRANCHE 2

Entre l'allée de Curé et l'avenue du stade = Rénovation totale de la voirie et de ses abords

Création d'une voie verte dans la continuité de la tranche 1 existante

Paysagement de l'avenue cet hiver

Création de stationnements à proximité des commerces

➤ Les travaux sont terminés



Avant



Après

RÉAMÉNAGEMENT DES RUES MITTERRAND ET MAISON DES JEUNES



Avant

Rue François Mitterrand

Rue Maison des Jeunes

Après



François Mitterrand :
Matérialisation de 19 places (14 épis à droite + 5 longitudinales à gauche)

Maison des Jeunes :
Maintien du stationnement existant devant les résidences
+ **création de 4 à 5 places supplémentaires** au droit de la maison médicale

REPRISE DES RUES RENÉ CASSIN / FONTAINE BLEUE ET BAUDIN

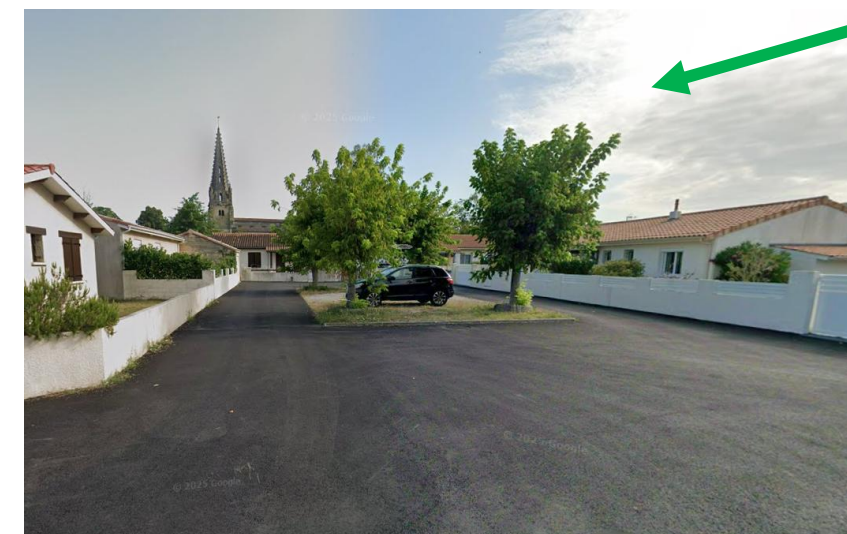


Lotissement Fontaine bleue / Rue René Cassin

Chemin de Baudin

Avant

Après



AVENUE DE SOULAC SUD

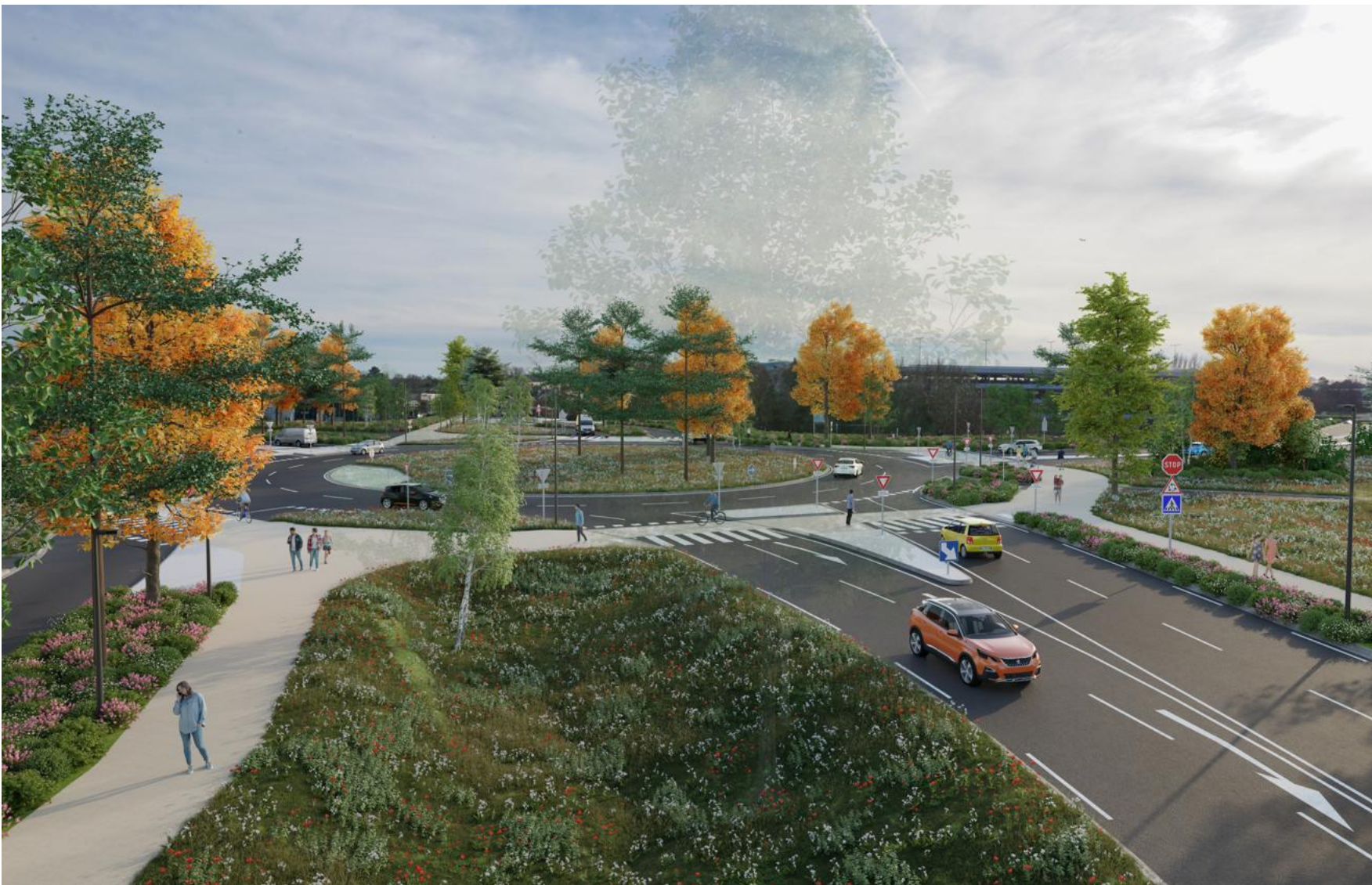
**Réaménagement complet de la chaussée centrale
+ voie verte piétons-vélos des deux côtés
+ création d'un déversoir d'orage
pour stopper le soulèvement des tampons**



**►Travaux en cours de finalisation
reste :**

- la végétalisation (courant décembre)
- le balisage lumineux (début 2026, dans le cadre du projet life biodiversité : trame noire de la vallée de la Jalle)

CANTINOLLE / ENTRÉE DE VILLE



**Création d'un nouveau
rond-point**

Suppression des feux

**Voies vertes piétons-
vélos plus pratiques et
sécurisées**

**Fin des Travaux
Juin 2026**

EXTENSION DU CIMETIÈRE

Déjà Réalisé :

- **Étude capacitaire** : a démontré la nécessité d'étendre la capacité du cimetière
- **Achat du foncier** suite à la levée de l'emplacement réservé
- **Étude hydrogéologique** conclusions favorables
- **Études préliminaires**

À venir :

- **Autorisation préfectorale** dossier en cours d'instruction
- **Enquête publique** Début 2026
- **Phase travaux** fin 2026 début 2027



Cimetière actuel

Extension



Perspectives



Pensez-y 😊 : on trie au cimetière aussi !



URBANISME

PROJET CENTRE-VILLE NOUVEAU

Le Jury Citoyen a présenté son travail

Avec la présentation d'un cahier de prospectives pour le centre-ville 2035 (Mobilité, commerces, logement, nature)



Le Taillan-Médoc en 2035

Cahier prospectif pour
l'évolution du centre-ville à
horizon 2035

Recommandations citoyennes - Janvier 2025



La Ville travaille avec la FAB

Pour rédiger un cahier des charges d'aménageur, respectant à la fois les contraintes et objectifs de la Commune (urbanisme maîtrisé, commerces, facilitation des mobilités douces / intermodalités, espaces ouverts et agréable à vivre...) et les préconisations du jury citoyen.

La ville travaille avec Bordeaux Métropole

Pour le projet de réaménagement de l'avenue de Soulac et ces annexes et pour mettre en cohérence tous les enjeux d'urbanisme (logements, commerces, coulée verte et parc urbain, voirie, transports en commun, circulation apaisée...)

Résidence de 13 logements privés et 1 local d'Activité de 80m² - Projet en cours de réalisation



Plan de repérage - sans échelle

Toiture Tuiles ton rouge

Enduit à la chaux

Blanc cassé

Placage pierre 2 cm

Menuiserie ext. Alu

Encadrement

ton pierre

Encadrement

placage pierre 2cm

Soubassement en placage

pierre réutilisée 5 cm

Clôture

serrurerie traditionnelle



1 Image contextualisée depuis l'Avenue de Soulac - réalisée à partir de l'image 3 de la PC07 (photographie prise sur site)



Clôture maille rigide
100 cm doublée d'une haie



Entrée végétalisée

Entrée végétalisée

3



2

Le Centre –Résidence Sénior BELIN DOMANI : UN PROJET INCLUSIF – HABITATS PARTAGES

Une petite résidence à taille humaine comprenant 2 lgmts pour de la colocation + 4 T2 + 2 T3



HABITAT INCLUSIF = destiné aux personnes âgées qui font le choix, à titre de résidence principale, d'un mode d'habitation regroupé. Plusieurs avantages :

- ✓ **Mutualisation** des services d'aide à domicile
- ✓ **Taille familiale** Équilibre entre intimité du chez-soi et convivialité
- ✓ **Logement adapté** Augmenter le confort et minimiser les chutes
- ✓ **Situé en Centre-ville** accessible pour les familles et services de proximité

De nouveaux commerces en centre-ville



Les recherches se poursuivent pour trouver de nouveaux commerces / poursuivre la dynamique de centre-ville.



La meilleure façon de les soutenir = consommer local 💪 🙌

TRANSITION ET MOBILITÉS

ÉCLAIRAGE LED ET MODULATION DE NUIT

100 % LED installé : Rénovation de l'ensemble des lanternes d'éclairage public (1900 points lumineux)

- Nouveau projet validé en Conseil municipal : **installation de la télégestion au point lumineux** avec pour objectif :
 - rétablir l'éclairage public toute la nuit tout en diminuant la consommation d'énergie grâce à la modulation de l'intensité lumineuse en fonction de l'horaire
 - Renforcer le sentiment de sécurité, tout en préservant la biodiversité grâce à la baisse d'intensité



-55%

Réduction de la consommation
(Passage de 134 500€ à 57 000€)

DÉPLOIEMENT PHOTOVOLTAÏQUE

Déploiement de notre 3^{ème} centrale photovoltaïque sur le toit du Polca

(après le centre de loisir de La Boétie et Anita Conti)

- 645 m² exploitables sans contrainte technique
- Puissance potentiel de 115 kWc
- Estimation coût 160k€ à 180k€ sur 20 ans
- Taux de rentabilité entre 11 et 13 ans !

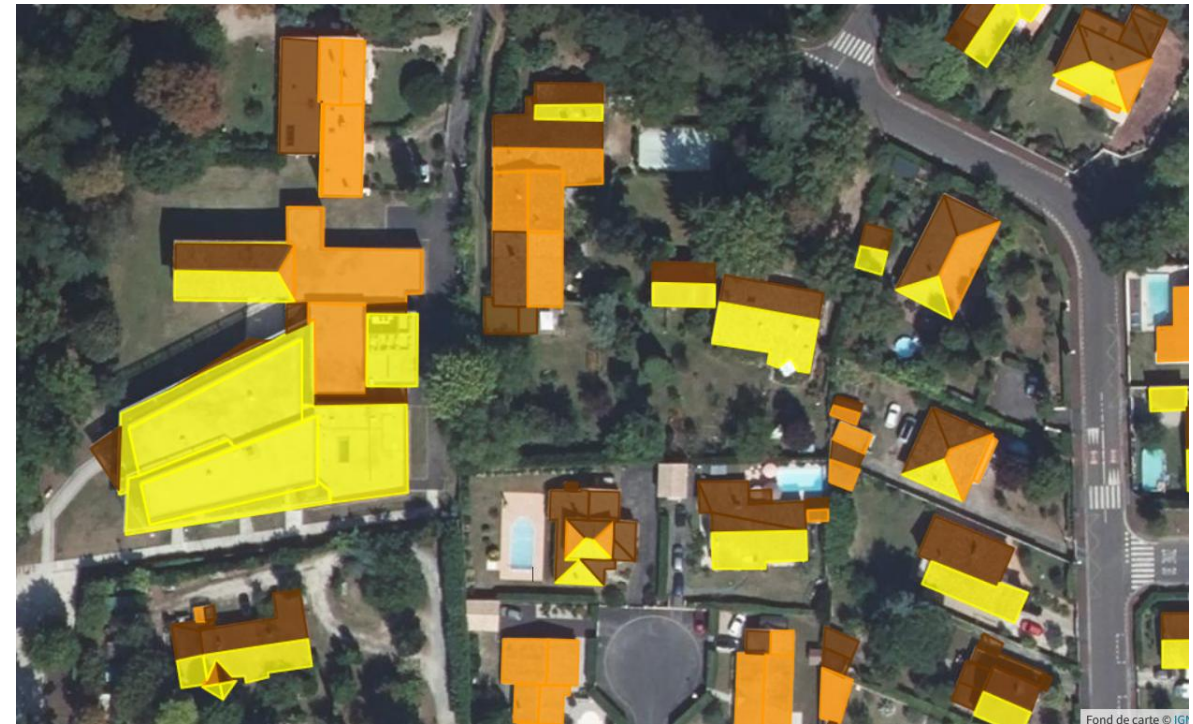
Objectif : Mieux consommer et maîtriser les prix

Autoconsommation possible pour l'ensemble des bâtiments municipaux + revente du surplus

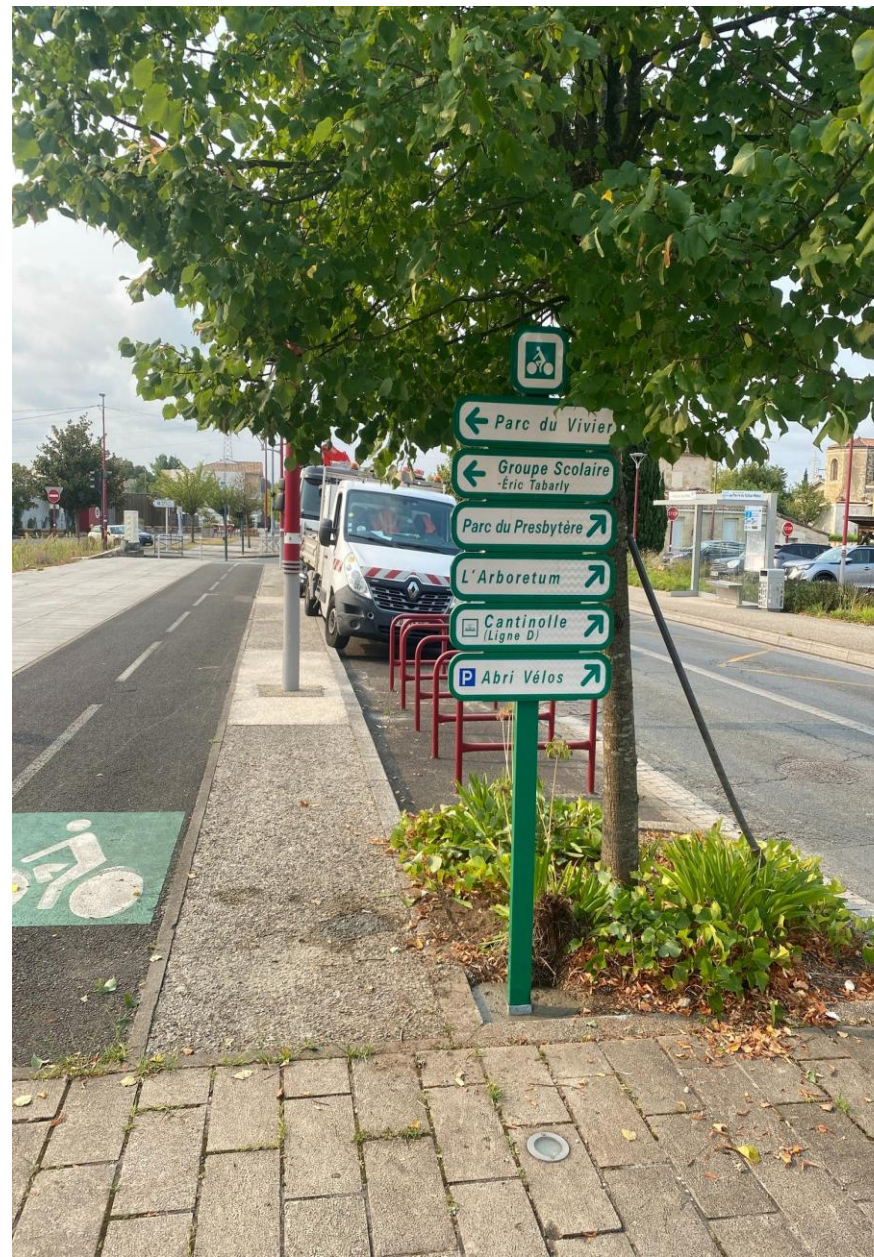
Travaux début 2026



Cadastre solaire de Bordeaux Métropole



NOUVELLE SIGNALÉTIQUE VÉLOS



Jalonnement des principaux lieux de vie de la Commune (parcs, équipements publics, école, stade...)

Des panneaux dédiés aux vélos et harmonisés sur l'ensemble de la Métropole.

1^{ère} commune à bénéficier de ce jalonnement

Budget 50 000€, porté par Bordeaux Métropole (signalisation et Contrat de Co-développement)

CULTURE ET VIE LOCALE

VIE LOCALE

SAMEDI 29 ET DIMANCHE 30 NOVEMBRE

REPAS DES AINÉS



Inscriptions possibles sous
réserve (liste d'attente)

FÊTE DE NOËL : À FOND LES RENNES !

SAMEDI 6 DÉCEMBRE – TOUTE LA JOURNÉE AU POLCA



Magie de Noël

De 10h à 13h : vente de livres solidaires 📖

Dès 15h : animations pour petits et grands 🎨 🎮

- Ateliers créatifs et ludique
- Jeux, quiz et blindtests de Noël

Buvette gourmande ☕ 🍪

🎁 **Concours du plus beau pull de Noël : enfants, adultes et prix spécial du jury – créativité maison bienvenue !**

PROJET OPTIMISTE PARTAGE : AVEC LES CRANNEUSES



Vous avez un message !

Margaux et Christine, les Cranneuses, vous embarquent pour la création d'un réseau social artistique convivial et créatif !

🎉 Débuté en septembre, le POP prendra fin le samedi 25 avril : d'ici là rejoignez le mouvement en famille, solo ou entre amis.

Prochain RDV : réalisation d'un mur de notre réseau social au POLCA du 9 au 13 décembre / pour être tenu informé : animation-culture@taillan-medoc.fr

VIE LOCALE

DIMANCHE 7 DÉCEMBRE – PLACE DE GAULLE MARCHÉ DE NOËL



TU CONNAIS LA CHANSON

VENDREDI 9 JANVIER – 20H - POLCA



spectacle musical

Avec humour, Louis Caratini transforme la chanson française en un grand jeu de piste musical où l'on devine, on rit et on (re)découvre des trésors.

De Barbara à Diam's, chaque refrain devient une énigme, tel un blind test convivial.

Gratuit sur réservation - dès 10 ans

VŒUX AUX HABITANTS ET FORCES VIVES

LUNDI 12 JANVIER – 19H AU PALIO



Convivialité

Rétrospective de l'année

Discours et vœux du Maire

Verre de l'amitié et échanges
conviviaux avec la municipalité

Entrée libre, sans réservation

CABARET D'ELOQUENCE

VENDREDI 27 FEVRIER – 20H - POLCA



performance

Un spectacle où les mots font le show !
Entre impros, joutes et humour, trois
orateurs jouent avec la langue pour une
soirée vive, drôle et participative.

Gratuit sur réservation - dès 12 ans

À VOS QUESTIONS !



Le Taillanédoc

entre ville et vignes

MERCI POUR VOTRE PARTICIPATION !



Le Taillanédoc

entre ville et vignes