

# Le strict essentiel

## LETTRE D'INFORMATION DU TAILLAN-MÉDOC CONFINÉ

### Le mot du Maire

Chères Taillanaises, Chers Taillanais,

Voilà maintenant plus de 15 jours que nous sommes en état d'urgence sanitaire et en confinement. J'espère que vous-même et vos proches vous portez bien. Dans ce contexte, nous faisons tout ce qui est en notre pouvoir pour maintenir un service public local nécessaire à votre quotidien : état civil, urgence voirie, accompagnement des personnes fragiles et isolées, lien social et culturel, sécurité du territoire...

Nos équipes sont pleinement engagées afin de garantir la continuité des services essentiels, tout en appliquant les mesures sanitaires. Nous continuerons à vous informer du mieux possible, sur les réseaux et sur le site internet. En cette période de confinement, nous ne pourrons pas assurer la publication du traditionnel journal municipal, mais nous avons décidé, pour ne pas perdre le lien, de vous proposer une lettre hebdomadaire.

L'Essentiel devient donc le « Le Strict Essentiel » ! En voici le premier numéro. Chaque semaine, retrouvez les infos pratiques, quelques conseils et des liens vers des animations ou tutoriels. Continuons de garder ce lien entre nous et de nous tenir informés !

Nous restons à vos côtés.

Prenez soin de vous.

*Agnès VERBERUY*

### ACTU

#### PLAN DE CONTINUITÉ DE SERVICE PUBLIC POINT DE SITUATION DU MERCREDI 1<sup>ER</sup> AVRIL

Face à cette situation exceptionnelle, un plan de continuité des services municipaux est en place et tous sont mobilisés.

La Mairie est fermée au public, inutile de vous déplacer, et il est demandé de repousser vos démarches non-urgentes et de privilégier la correspondance électronique (les formulaires de contact sur [www.taillan-medoc.fr](http://www.taillan-medoc.fr)).

Néanmoins, en cas d'urgence de nature non-médicale, vous pouvez contacter l'astreinte municipale qui reste disponible 7j/7, 24h/24 au **06 83 88 07 81**. Au téléphone, nos agents municipaux sont mobilisés et vous répondent pour vous aider.

Des mesures de confinement sont mises en place. Les déplacements sont interdits, sauf dans certains cas, et sur présentation d'une attestation. Tous les détails ainsi que les modèles d'attestation sont disponibles sur le site.

### Information CORONAVIRUS COVID-19

Seuls les services publics jugés essentiels sont maintenus :

- Police Municipale (sécurité et urgence)
- État civil d'urgence (décès / naissance)
- Propreté urbaine et collecte des déchets
- Astreinte technique polyvalente qui fonctionnera 7j/7 et 24h/24 : eau, assainissement, hygiène et sécurité.

En cas de difficultés au quotidien, un sentiment de solitude ou d'isolement, nous vous invitons à vous faire connaître auprès du Centre Communal d'Action Sociale à [t.foucher@taillan-medoc.fr](mailto:t.foucher@taillan-medoc.fr) ou par téléphone au 06 83 88 07 81.

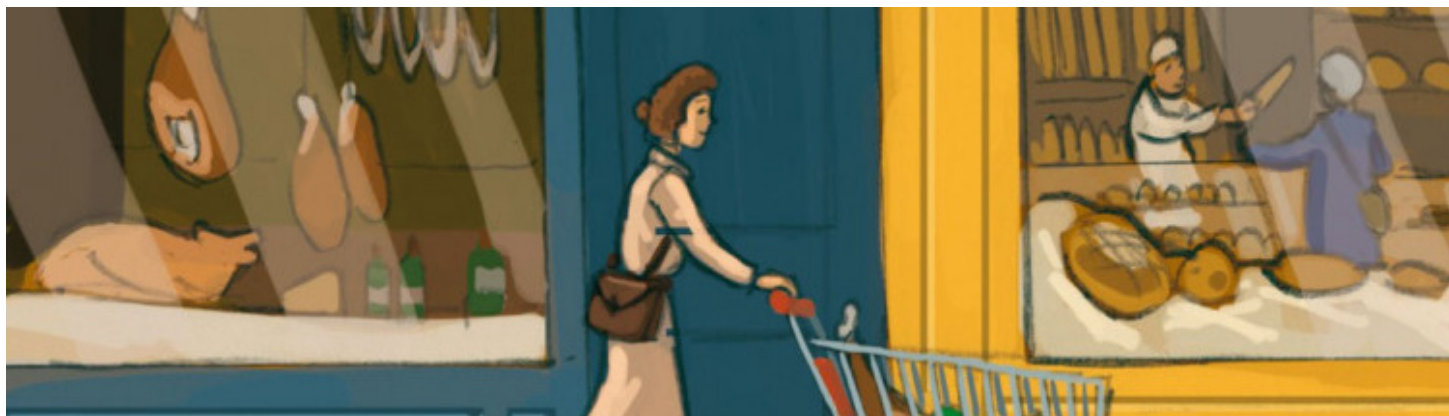
Le point de situation complet sur le site :

<http://www.taillan-medoc.fr/coronavirus-covid-19-les-mesures-prises-par-la-ville/>

## VOS COMMERCES OUVERTS

### RETROUVEZ LA LISTE DES COMMERCES ET LEURS HORAIRES D'OUVERTURE

Les commerçants de proximité répondent à vos besoins de première nécessité en adaptant leurs horaires et leurs habitudes de fonctionnement (nombre limité de personnes dans le magasin, distanciation sociale...)



#### PHARMACIES

**Pharmacie du centre**, 80 avenue de Soulac  
Du lundi au samedi 9h-19h / Livraison possible /  
05 56 35 14 16

**Pharmacie de la Boétie**, Domaine de Calavet  
Du lundi au samedi 9h-12h30 et 14h30-19h /  
05 57 93 01 22

**Pharmacie de Germignan**, Avenue Bossuet  
Du lundi au vendredi 9h-12h30 14h30-19h / Livraison  
possible / 05 56 05 04 11

**Laboratoire Anabio** / Ouvert uniquement le matin  
de 8h à 12h du lundi au vendredi. Fermé le samedi.

#### VÉTÉRINAIRES

**Clinique vétérinaire Thienpont**, 7 Rue de Moulis  
05 56 95 75 32

**Vétérinaire à domicile** Pascal Desguez, 23 Bis  
Avenue de la Boétie / 06 14 25 74 76

#### SUPERMARCHÉS

**Carrefour Market**, 1 chemin de Gelès  
Du lundi au samedi 9h-19h. Priorité aux personnes  
fragiles de 9h15 à 9h30.

**Super U**, 3 Allée de l'Europe à Eysines  
Du lundi au samedi 8h30-20h. Dimanche 9h-12h30

**Aldi**, avenue du Taillan à Eysines  
Du lundi au samedi 8h30-19h30.

**Marché de Léopold**, 317 Avenue du Médoc à Eysines  
Du lundi au samedi 9h30/13h et 14h/18h

#### BOULANGERIES

**Maison Cornuz**, Place Charles de Gaulle  
Du mardi au samedi 8h-17h et dimanche 7h-13h  
05 56 96 93 60

**Au Pain Nouveau**, 92 avenue de Soulac  
7jrs/7 de 7h à 15h / 05 56 95 66 16

#### ALIMENTAIRE DE PROXIMITÉ :

**Boucherie Olivier Rullier**, 79 avenue de Soulac /  
mardi à jeudi 7h-13h. Vendredi et samedi 7h-13h et  
16h-18h30. Dimanche 7h-13h / 05 56 35 89 88

**Café Mogy**, 9 place Buffon / Mardi 9h-13h et samedi  
9h-17h / 05 56 05 27 35

**Cave Arno**, 85 avenue de Soulac / Du mercredi au  
dimanche 10h-13h / 06 72 78 63 74

**Pizza Bonici**, 2 avenue de la Dame Blanche  
à emporter ou en livraison / du mardi au samedi 11h-  
14 et 18h-22h et le dimanche 18h-22h / 05 56 47 26 60

**Pizzeria Pepino**, Place Charles de Gaulle  
Du lundi au samedi 11h-13h30 et 18h-21h30 à  
emporter ou en livraison / 05 56 15 69 48

**Proxi**, Place Charles de Gaulle / 7 jours sur 7 / 9h-21h

#### BUREAUX DE TABAC / PRESSE :

**Le coup de tabac**, 66 avenue de Soulac  
Du lundi au samedi de 8h à 15h / 05 56 35 15 18

**Librairie Montaigne**, 2 Place Buffon  
7 j sur 7 de 8h à 12h30 / 05 56 05 42 51

## COLLECTE DES DÉCHETS

✓ **Bordeaux Métropole assure 100 % du service de collecte des déchets.**

Les jours de collecte ne sont pas modifiés, les usagers sont invités à sortir leurs bacs noirs et verts comme d'habitude. Si un passage de collecte n'est pas effectué, il sera fait le jour de collecte habituel suivant.

✗ **Les collectes des déchets verts sont suspendues.**

Il est demandé à chacun de stocker ses déchets verts chez soi (et non sur l'espace public) et de ne pas les brûler !



## SOLIDARITÉ

### COLLECTE POUR L'ÉPICERIE SOLIDAIRE

En cette période de crise sanitaire et de confinement, la commune lance une collecte pour aider les Taillanais les plus fragiles.

Les dons seront reversés à l'épicerie solidaire «Le P'tit Plus» qui pourra ainsi apporter l'aide de première nécessité aux plus démunis : panier repas, produits frais, kit d'hygiène, il est important que les personnes en difficulté puissent trouver facilement accès à ces ressources pendant le confinement.

## FONDS D'URGENCE COVID-19



ÉPICERIE SOLIDAIRE  
LE TAILLAN-MÉDOC



LE P'TIT PLUS

Le Taillan  
Médoc  
entre ville et vignes

AIDEZ L'ÉPICERIE SOLIDAIRE EN PARTICIPANT À LA COLLECTE :

<https://www.kisskissbankbank.com/fr/projects/solidarite-covid-taillan>

## ENFANCE/JEUNESSE

### UNE PERMANENCE DE GARDE DES ENFANTS DES PERSONNELS MOBILISÉS

#### ACCUEIL DES ENFANTS DES PROFESSIONNELS DE SANTÉ

La commune a mis en place à l'école maternelle Tabarly un dispositif d'accueil pour les enfants de professionnels de santé n'ayant pas de mode de garde alternatif. Chaque enfant concerné peut bénéficier d'une continuité pédagogique auprès des enseignants présents et profiter des activités proposées par les animateurs municipaux.

Pour les familles exerçant comme personnel soignant et ayant des enfants de moins de 3 ans non scolarisés, la commune fait le lien avec différentes assistantes maternelles volontaires pour leur proposer un mode de garde temporaire et adapté à leurs besoins.

### LE CCAS AUPRÈS DES PERSONNES ISOLÉES



#### PORTAGE DE REPAS À DOMICILE

Si une personne connaît des difficultés à se déplacer, il existe plusieurs offres de portage de repas à domicile (un menu peut vous faire les deux repas):

ADHM : menu 7,95€, 05 56 05 45 84

Vitame médoc : menu 10,25€, 06 50 25 83 25

Menus services : menu 12€, 05 24 44 99 12

#### SOUTIEN TÉLÉPHONIQUE

En cas de difficultés au quotidien, un sentiment de solitude ou d'isolement, nous vous invitons à vous faire connaître auprès du Centre Communal d'Action Sociale à [t.foucher@taillan-medoc.fr](mailto:t.foucher@taillan-medoc.fr) ou par téléphone au 06 83 88 07 81.

À l'inverse, si vous avez l'envie et la possibilité d'accorder un peu de temps pour échanger par téléphone, contactez le CCAS à [accueil.ccas@taillan-medoc.fr](mailto:accueil.ccas@taillan-medoc.fr).

### COMMUNIQUER AVEC LES FAMILLES

Des activités ludiques seront proposées sur le Facebook de la Ville et par mail à l'échelle de chaque groupe scolaire, afin de permettre aux équipes d'animation d'échanger et de maintenir le lien avec l'ensemble des jeunes taillanais, et aussi de soutenir les familles dans leur recherche de ressources exploitables à domicile.



## VOYAGES EXTRAORDINAIRES... MÊME PENDANT LE CONFINEMENT

"Voyages Extraordinaires" devait nous réunir du 31 mars au 4 avril au Pôle Culturel de la Haye autour d'une exposition, de films, de lectures, de sélections musicales,... les équipes de la Médiathèque, de l'Ecole de Musique et du service Culture ont transposé sur la toile une bonne partie de ces propositions pour que l'aventure continue... et toujours avec votre participation ! Nous les publierons dans la partie exposition du site « Voyages Extraordinaires (de chez vous ! ) » :

<https://vu.fr/GVsA>



Envoyez-nous vos cartes postales (photos, photos-montages, dessins...) accompagnées d'un texte sur ce que vous inspire votre quotidien à [animation-culture@taillan-medoc.fr](mailto:animation-culture@taillan-medoc.fr)

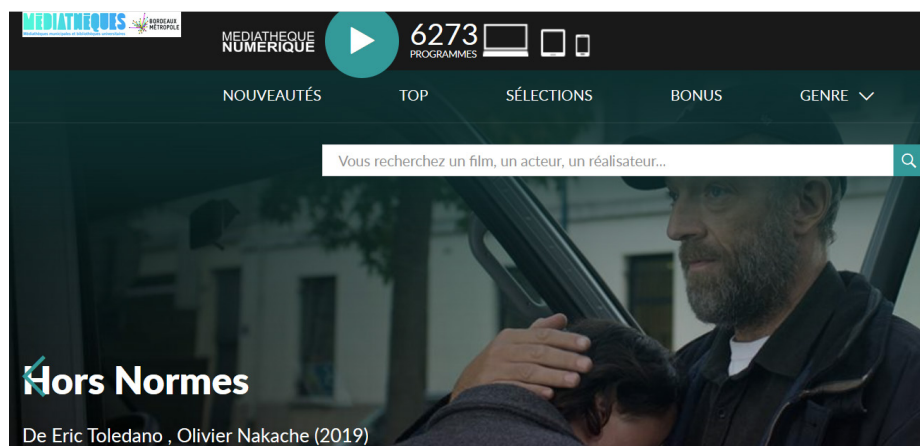
## RESSOURCES EN LIGNE

FILMS, COURS EN LIGNE, MUSIQUE, REVUES, HISTOIRES POUR LES PETITS...

Accessibles gratuitement grâce à votre carte de médiathèque ! Si vous êtes inscrits à la médiathèque du Taillan-Médoc, vous pouvez également vous inscrire gratuitement aux plateformes suivantes :  
Biblio.Gironde : <https://biblio.gironde.fr>  
Médiathèque numérique : <https://mediatheques.bordeaux-metropole.fr/>  
rubrique **Bib en ligne**

>> Si vous rencontrez des difficultés pour votre première utilisation (la procédure est un peu longue), envoyez un mail à [mediatheque@taillan-medoc.fr](mailto:mediatheque@taillan-medoc.fr)

>> Si vous n'êtes pas encore inscrit à la médiathèque, abonnez-vous à distance en envoyant un mail et en précisant vos prénom, nom, date de naissance, mail, téléphone, adresse. Votre demande sera traitée dans les meilleurs délais.



## #RESTONSENLIEN

[@MÉDIATHÈQUE DU TAILLAN-MÉDOC](https://www.facebook.com/mediatheque.taillanmedoc)

Vos bibliothécaires restent présents sur les réseaux et poursuivent leur travail de médiation à distance. Romans, BD, films, musiques, idées d'activités pour les enfants en période de confinement... Suivez la page facebook de la médiathèque et découvrez toute la richesse de la culture dématérialisée.

## #RESTONSINFORMES

Vous ne pourrez pas la manquer sur les réseaux : Corinne viendra régulièrement vous présenter l'actualité Culture et toutes les propositions adressées aux taillanais pendant le confinement ! De courtes vidéos à retrouver sur Facebook et YouTube qui vous permettront de ne rien manquer du programme que toutes nos équipes vous concoctent à distance, avant de vous retrouver « en vrai » !

## ON NE FAIT RIEN COMME TOUT LE MONDE

Olivier, Tania et Julie de l'Agence de Géographie Affective sont eux aussi à l'œuvre pour imaginer des actions qui permettent au projet artistique participatif, débuté en janvier, de continuer à se construire ensemble. Vous en saurez plus dès la semaine prochaine, mais nous pouvons déjà vous dire qu'il sera question de cuisine et de partage pour préparer le grand banquet que nous avons hâte de partager avec vous !